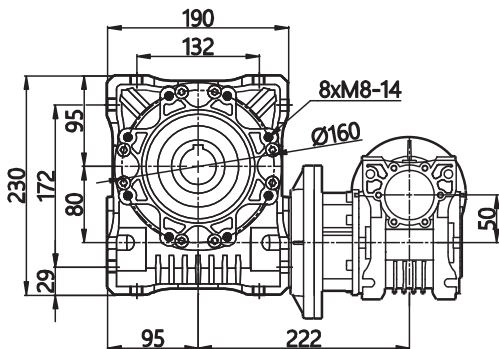
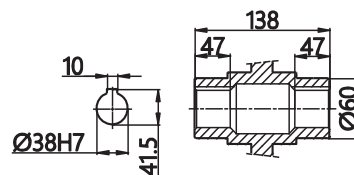


MR-50+MR-80	n ₁ [1/min]	n ₂ [1/min]	i	i ₁	i ₂	η _d	P ₁ [kW]	M _N [Nm]	P _s [kW]	M ₂ [Nm]	f
	1400	4,52	310	10	31	0,37	0,47	370	0,55	430	0,86
		3,01	465	15	31	0,35	0,33	370	0,37	410	0,89
		2,38	589	19	31	0,34	0,27	370	0,37	510	0,72
		1,77	790,5	25,5	31	0,33	0,21	370	0,25	440	0,84
		1,51	930	30	31	0,31	0,19	370	0,25	490	0,75
		1,19	1178	38	31	0,30	0,16	370	0,18	430	0,86
		0,89	1581	51	31	0,27	0,13	370	0,18	530	0,70
		0,73	1922	62	31	0,26	0,11	370	0,12	410	0,90
		0,58	2418	78	31	0,24	0,09	370	0,12	480	0,77
0,43		3276	78	42	0,21	0,07	340	0,12	570	0,60	

Uwaga: Doboru przekładni należy dokonać na podstawie momentu nominalnego MN oraz prędkości obrotowej n2.

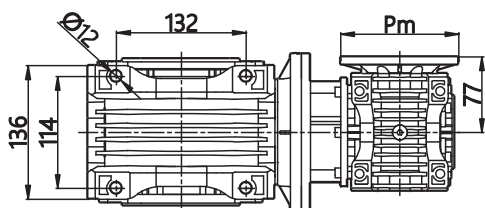


Tuleja zdawcza (mat. GJL 250) standard



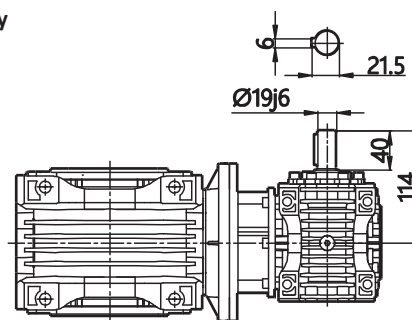
Możliwość wykonania otw. niestandard. (metrycznych i calowych)

Do silnika

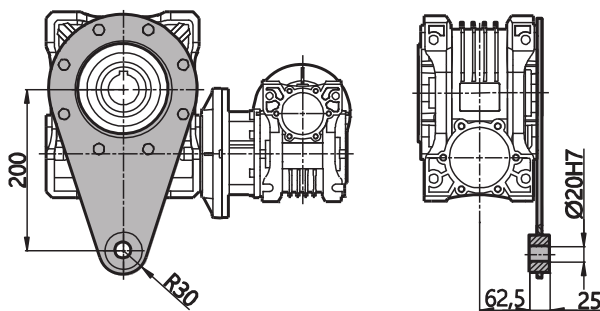


silnik	Pm	Dm
63B5	140	11
71B14	105	14
71B5	160	14
800B14	120	19

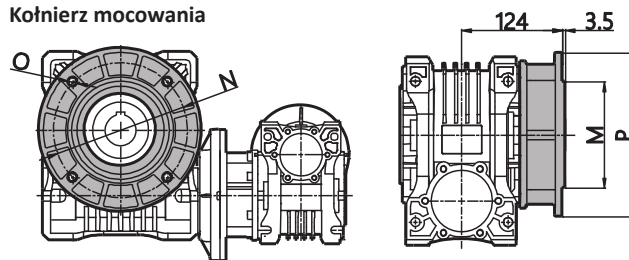
Wał napędowy



Ramię reakcyjne



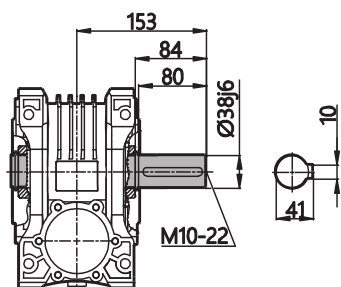
Kotłierz mocowania



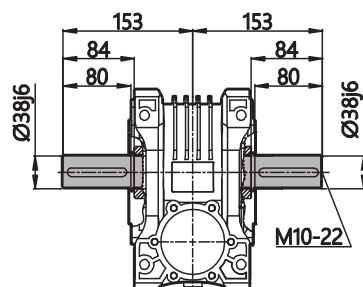
P	M	N	O
200	130	165	11
250	180	215	14

Wał zdawczy

jednostronny



dwustronny



do kotłierza mocowania

