

17B 18.5-22 kW

KARTA KATALOGOWA

17B 180B5

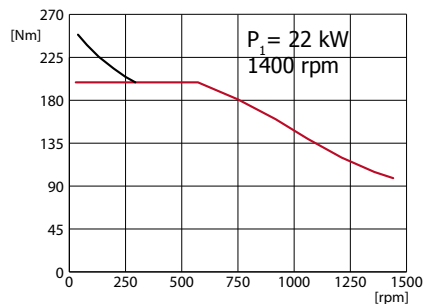
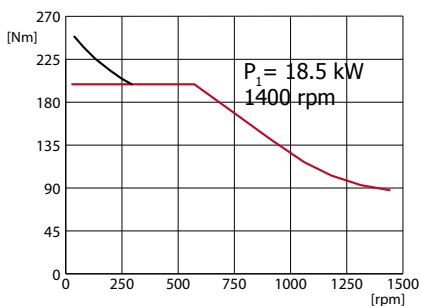
wykras zależności momentu obrotowego i prędkości

wariator K17B

wejście	180 B5
wyjście	160 B5

ilość oleju: 12.5lt. dla pracy w poziomie,
*prosimy o kontakt w przypadku pracy w pionie

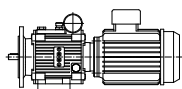
waga	Kg	lbs
bez silnika	260	573
z silnikiem 18.5 kW	418	921
z silnikiem 22 kW	445	981



— moment obrotowy przy pracy ciągłej

— rozruchowy moment obrotowy dla pracy przerywanej, silnik pobiera 200% amperów; należy uważać, aby nie spalić silnika

wariator z silnikiem



zakres obrotów	P ₁	n ₁	M ₂	M _{st}	n _{2min}	P ₂	Atex kategoria	kołnierz na wejściu	kołnierz na wyjściu	waga
[rpm]	[kW]	[rpm]	[Nm]	[Nm]	[rpm]	[kW]		180B5	160B5	kg/lbs
0-1430	18.5	1400	88.4	245.2	50	13.2	2/3	√	√	418/921
0-1430	22	1400	106.1		50	15.9		√	√	445/981
0-900	15	900	117.1		50	11.0		√	√	438/966

P1 - moc silnika

n1 - prędkość silnika

M2 - wyjściowy moment obrotowy wariatora przy maksymalnej prędkości

Mst - rozruchowy wyjściowy moment obrotowy wariatora

n2 min - minimalna prędkość ze stabilnym momentem obrotowym

P2 - moc wyjściowa wariatora

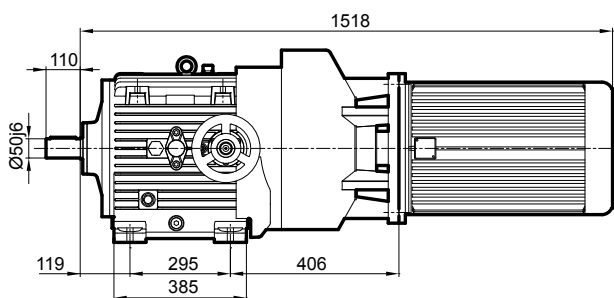
17B 180B5

WYMIARY

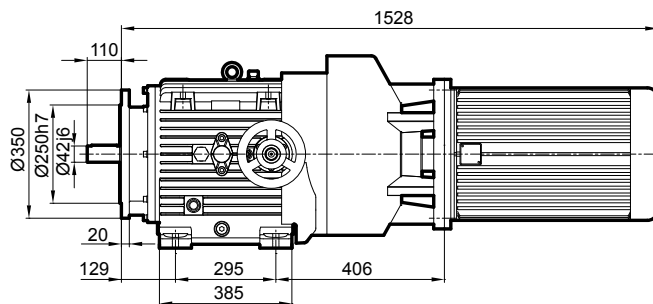
18.5-22 kW

wymiary wariatora wielkości 17B z silnikiem 22kW

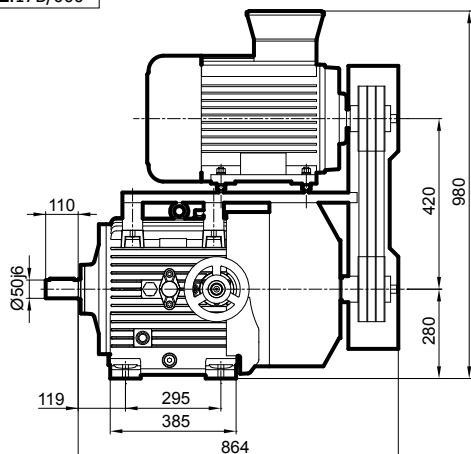
Type 21.17B/000



Type 21.17B/000/1

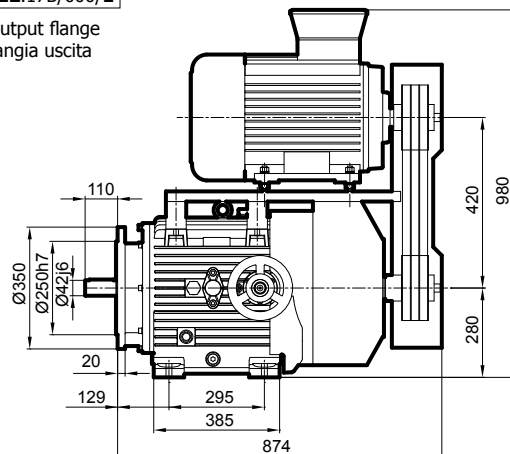


Type 22.17B/000



Type 22.17B/000/1

With output flange
Con flangia uscita



17B 180B5

WYMIARY

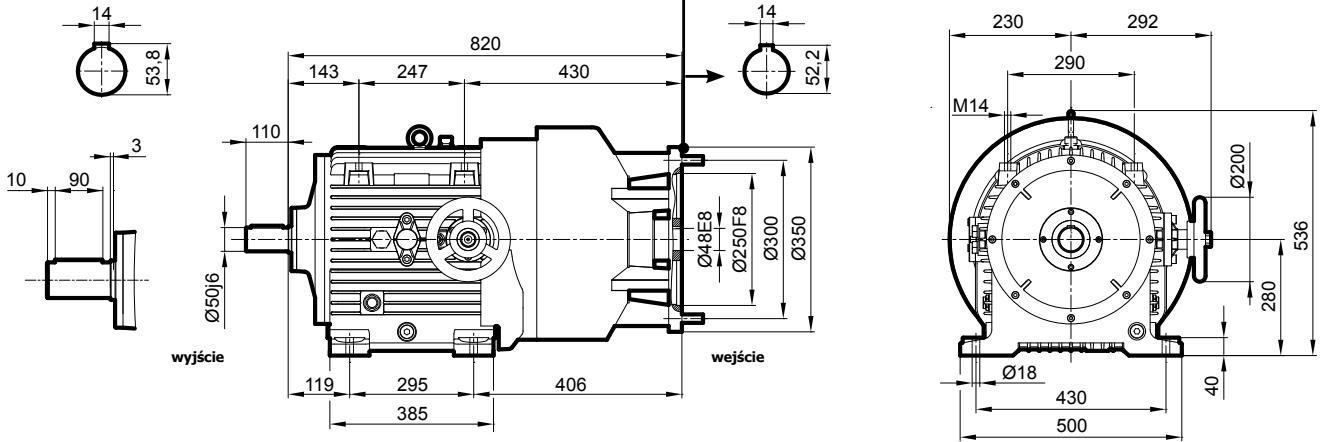
18.5-22 kW

wariator **17B**
wejście **180B5**

ilość oleju: 12.5lt. dla pracy w poziomie,
*prosimy o kontakt w przypadku pracy w pionie

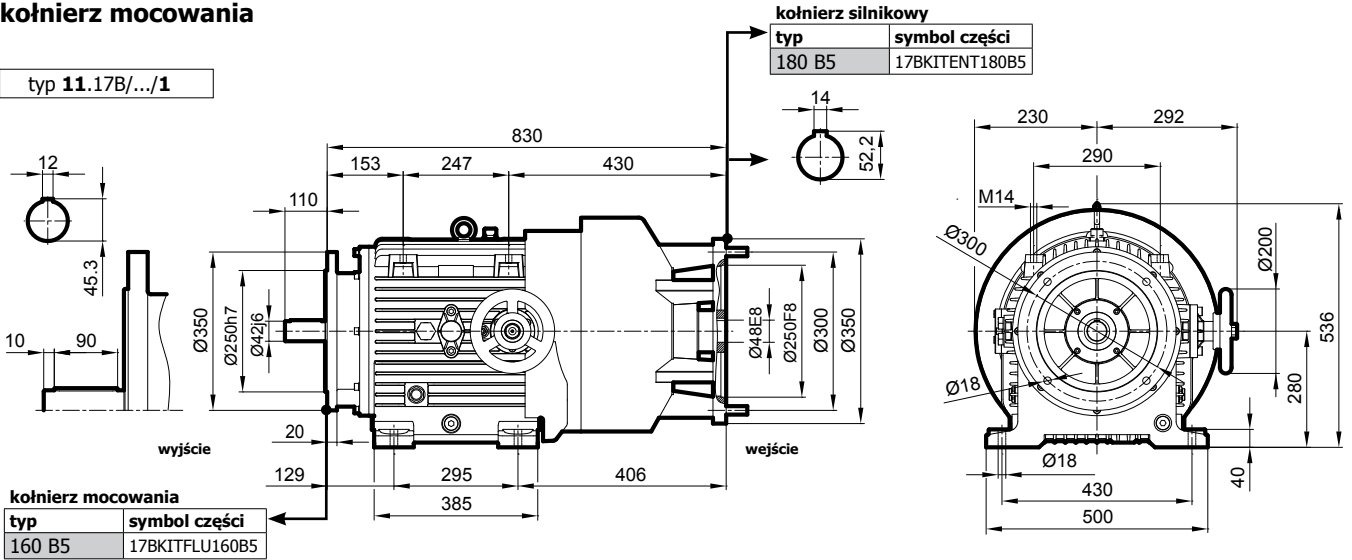
waga	260 kg
	573 lbs

typ 11.17B/...



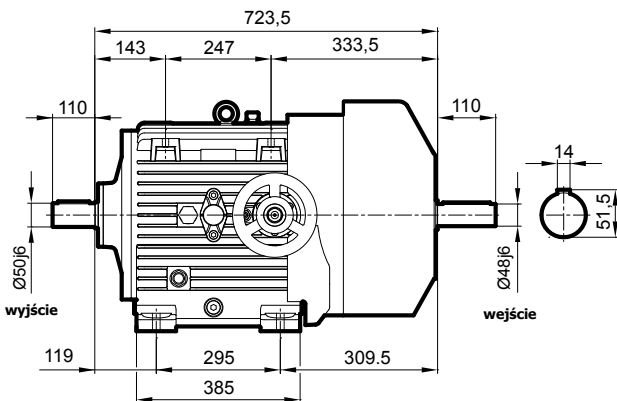
kołnierz mocowania

typ 11.17B/.../1



wał wejściowy pełny

typ 10.17B/...



kołnierz mocowania

typ 10.17B/.../1

