

# 17 11-15 kW

## KARTA KATALOGOWA

### 17 160B5

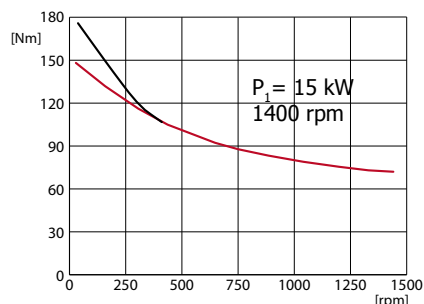
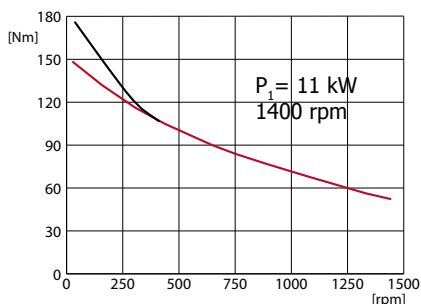
#### wariator K17

wejście	160 B5
wyjście	160 B5

ilość oleju: 12lt. dla pracy w pionie i poziomie,  
14lt. dla pozycji pracy pod kątem 30°

waga	Kg	lbs
bez silnika	220	485
z silnikiem 11 kW	345	761
z silnikiem 15 kW	365	805

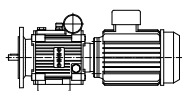
wykras zależności momentu obrotowego i prędkości



— moment obrotowy przy pracy ciągłej

— rozruchowy moment obrotowy dla pracy przerywanej, silnik pobiera 200% amperów; należy uważać, aby nie spalić silnika

#### wariator z silnikiem



zakres obrotów	P <sub>1</sub>	n <sub>1</sub>	M <sub>2</sub>	M <sub>st</sub>	n <sub>2min</sub>	P <sub>2</sub>	Atex kategoria	kołnierz na wejściu	kołnierz na wyjściu	waga
[rpm]	[kW]	[rpm]	[Nm]	[Nm]	[rpm]	[kW]		160B5	160B5	kg/lbs
0-1430	11	1400	52.3	176.6	50	7.8	2/3	✓	✓	345/761
0-1430	15	1400	71.7		50	10.7		✓	✓	365/805
0-900	11	900	85.5		50	8.0		✓	✓	365/805

P1 - moc silnika

n1 - prędkość silnika

M2 - wyjściowy moment obrotowy wariatora przy maksymalnej prędkości

Mst - rozruchowy wyjściowy moment obrotowy wariatora

n2 min - minimalna prędkość ze stabilnym momentem obrotowym

P2 - moc wyjściowa wariatora

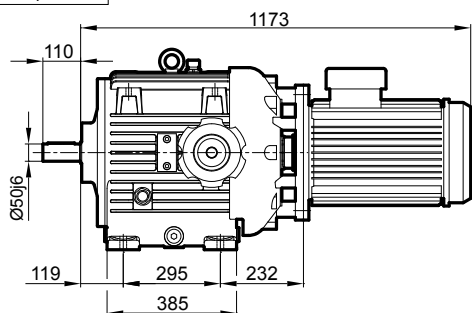
### 17 160B5

### WYMIARY

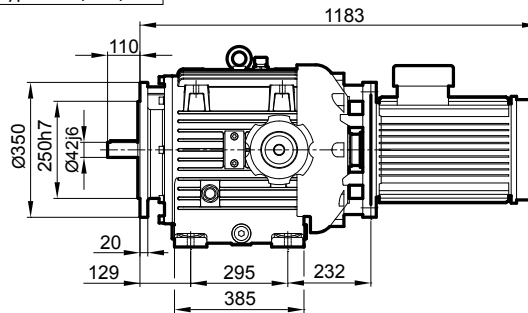
### 11-15 kW

wymiary wariatora wielkości 17 z silnikiem 15kW

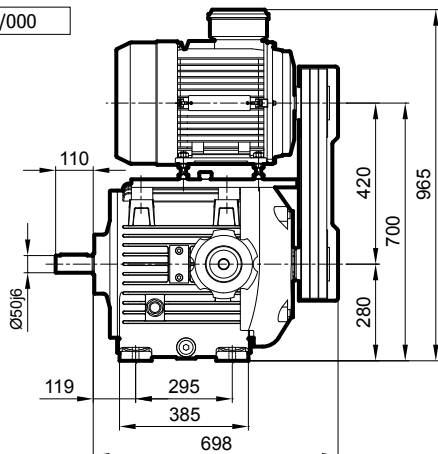
typ 21.17/000



typ 21.17/000/1

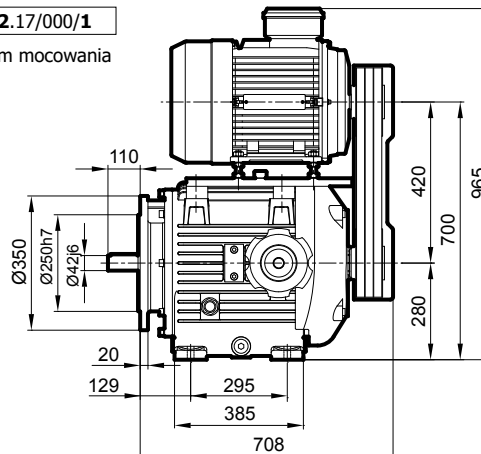


typ 22.17/000



typ 22.17/000/1

z kołnierzem mocowania

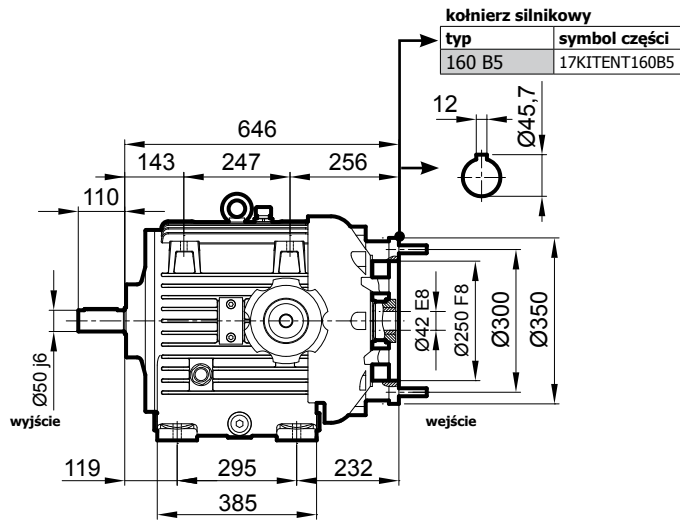
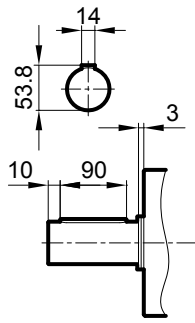


wariator **17**  
wejście **160B5**

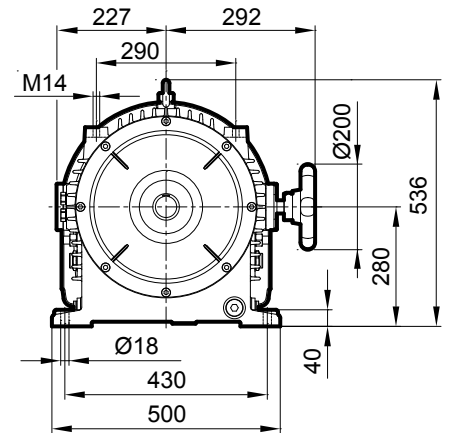
ilość oleju: 12lt. dla pracy w pionie i poziomie,  
14lt. dla pozycji pracy pod kątem 30°

waga	220 kg
	485 lbs

typ 11.17/...

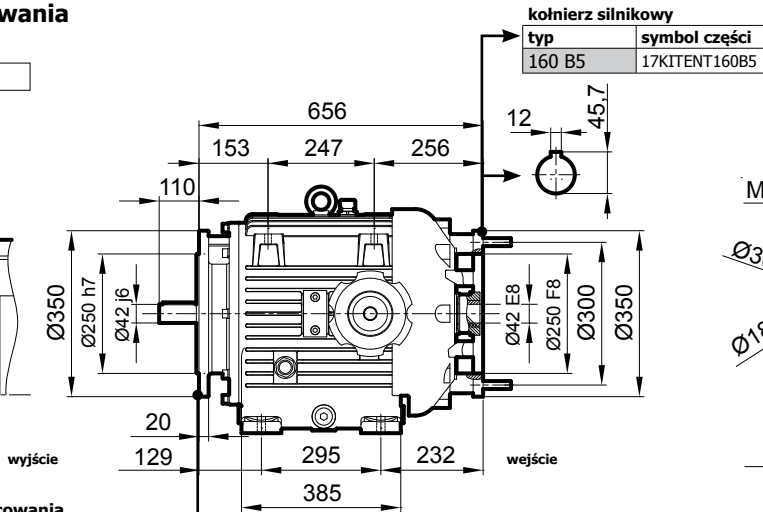
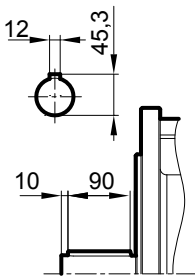


kołnierz silnikowy	
typ	symbol części
160 B5	17KITENT160B5

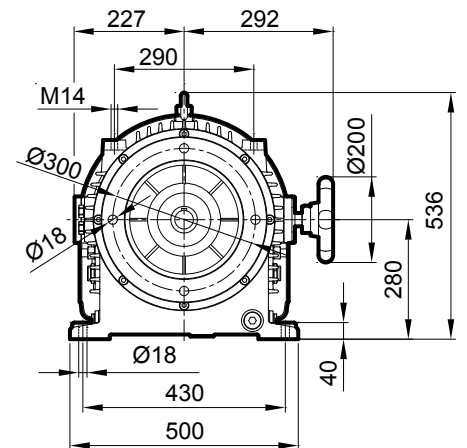


## kołnierz mocowania

typ 11.17/.../1



kołnierz silnikowy	
typ	symbol części
160 B5	17KITENT160B5

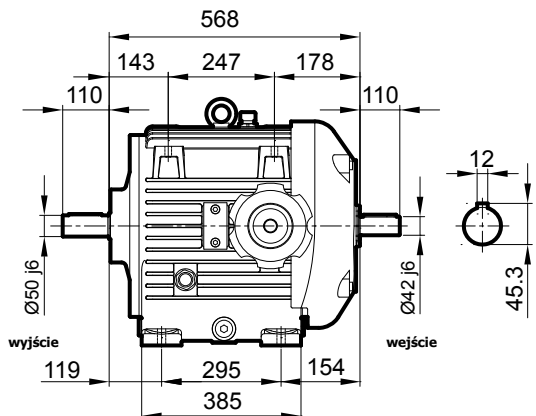


kołnierz mocowania

typ	symbol części
160 B5	17KITFLU160B5

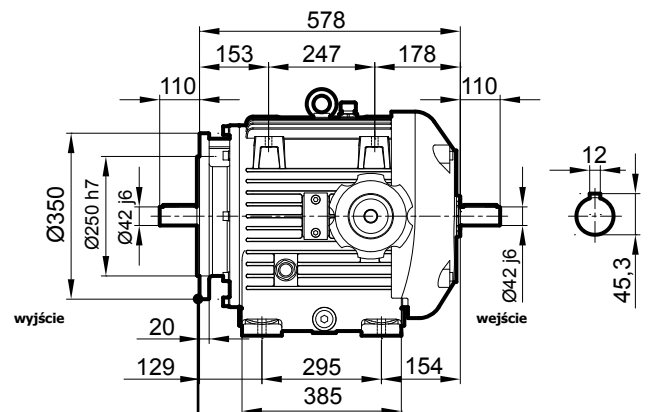
## wał wejściowy pełny

typ 10.17/...



## kołnierz mocowania

typ 10.17/.../1



kołnierz mocowania

typ	symbol części
160 B5	17KITFLU160B5