

# 16B 9.2-11 kW

# KARTA KATALOGOWA

## 16B 160B5

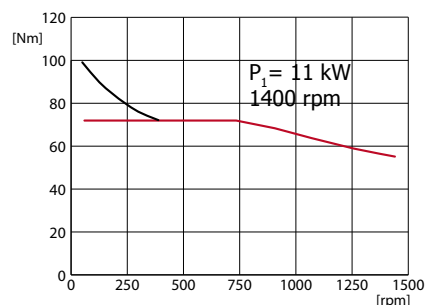
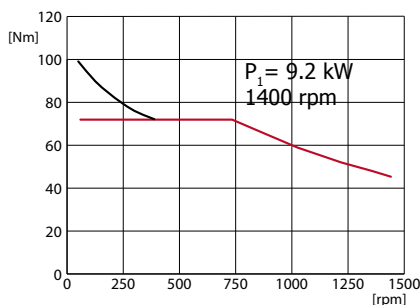
### wariator K16B

wejście	160B5	132B5 on request
wyjście	132B5	-

**ilość oleju:** 7lt. dla pracy w poziomie,  
\*prosimy o kontakt w przypadku pracy w pionie

waga	Kg	lbs
bez silnika	150	331
z silnikiem 9.2 kW	242	533
z silnikiem 11 kW	278	613

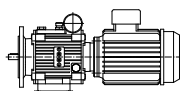
wykras zależności momentu obrotowego i prędkości



— moment obrotowy przy pracy ciągłej

— rozruchowy moment obrotowy dla pracy przerywanej, silnik pobiera 200% amperów; należy uważać, aby nie spalić silnika

### wariator z silnikiem



zakres obrotów	P <sub>1</sub>	n <sub>1</sub>	M <sub>2</sub>	M <sub>st</sub>	n <sub>2min</sub>	P <sub>2</sub>	Atex kategoria	kołnierz na wejściu		kołnierz na wyjściu	waga
[rpm]	[kW]	[rpm]	[Nm]	[Nm]	[rpm]	[kW]		160B5	132B5	132B5	kg/lbs
0-1430	9.2	1400	44.8	98.1	50	6.7	2/3		✓	✓	242/533
0-1430	11	1400	55.3		50	8.3		✓	✓	278/613	
0-900	7.5	900	60.1		50	5.6		✓	✓	273/602	

P1 - moc silnika  
n1 - prędkość silnika  
M2 - wyjściowy moment obrotowy wariatora przy maksymalnej prędkości  
Mst - rozruchowy wyjściowy moment obrotowy wariatora  
n2 min - minimalna prędkość ze stabilnym momentem obrotowym  
P2 - moc wyjściowa wariatora

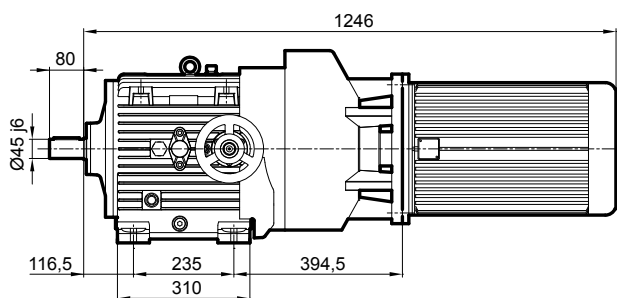
## 16B 160B5

## WYMIARY

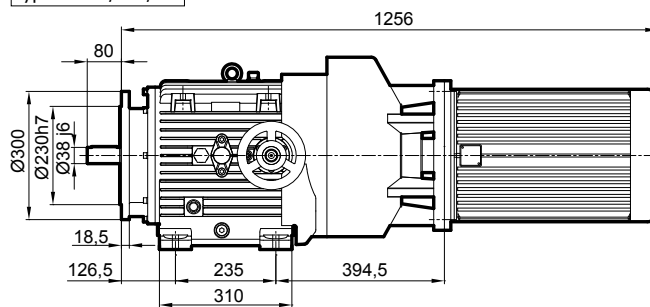
## 9.2-11 kW

wymiary wariatora wielkości 16B z silnikiem 11kW

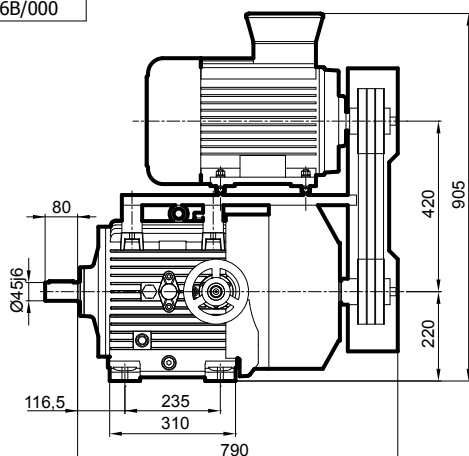
typ 21.16/000



typ 21.16B/000/1

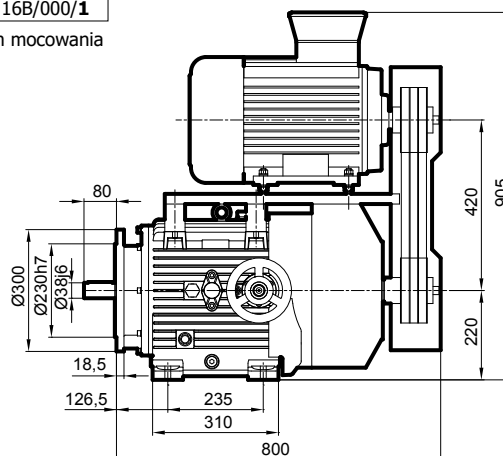


typ 22.16B/000



typ 22.16B/000/1

z kołnierzem mocowania

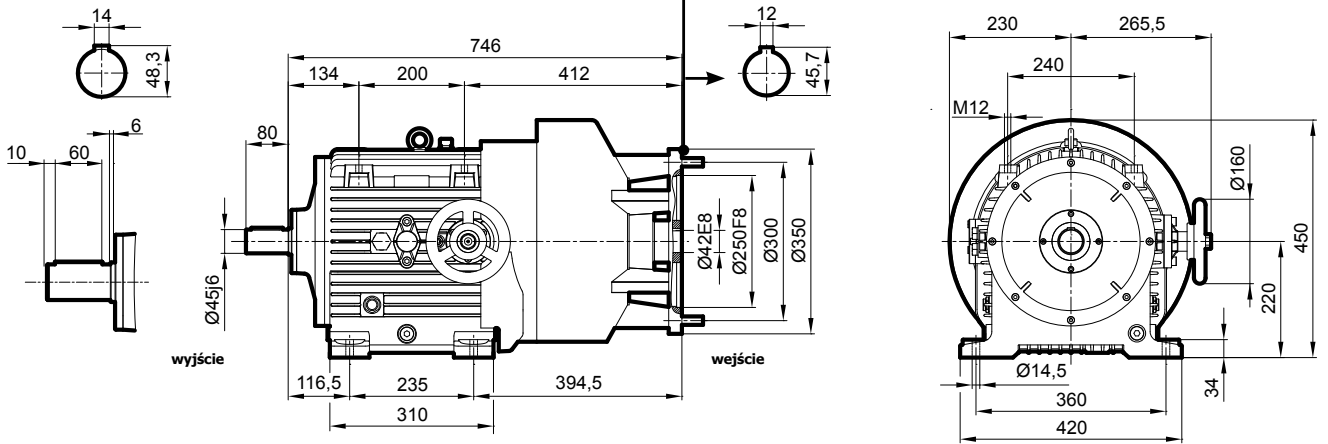


wariator **16B**  
wejście **160B5** (132B5 na zamówienie)

ilość oleju: 7lt. dla pracy w poziomie,  
\*prosimy o kontakt w przypadku pracy w pionie

waga	150 kg
	331 lbs

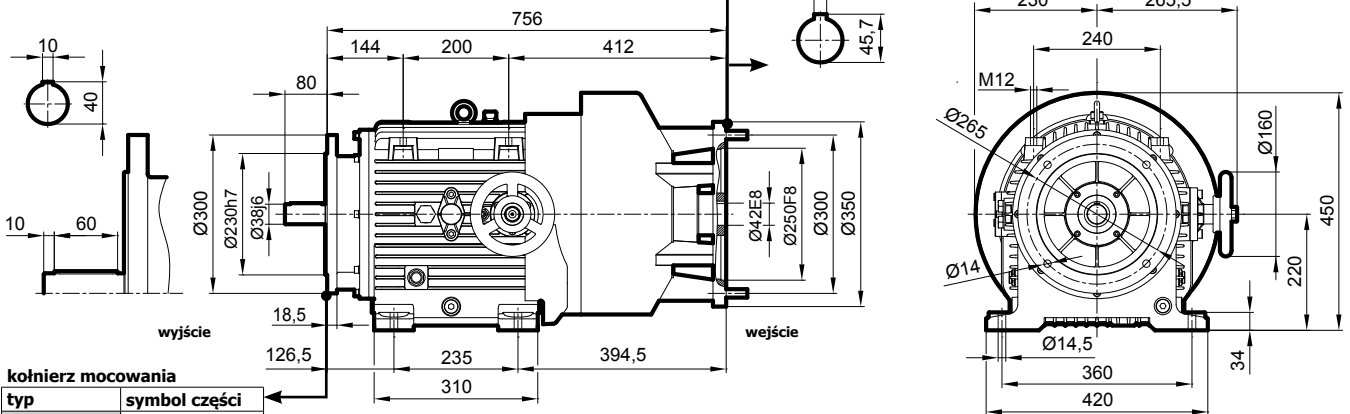
typ 11.16B/...



kołnierz silnikowy	
typ	symbol części
160 B5	16KITENT160B5

## kołnierz mocowania

typ 11.16B/.../1

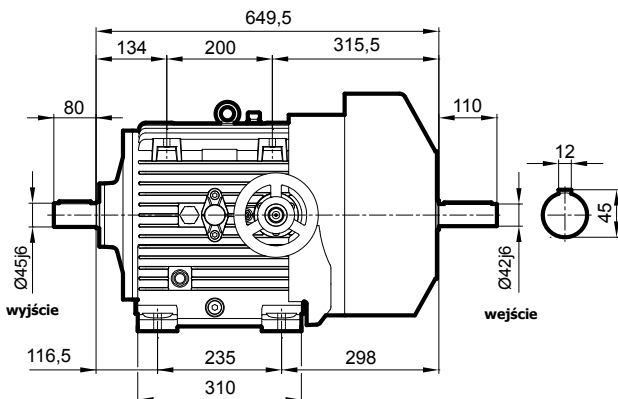


kołnierz silnikowy	
typ	symbol części
160 B5	16KITENT160B5

kołnierz mocowania	
typ	symbol części
132 B5	16KITFLU132B5

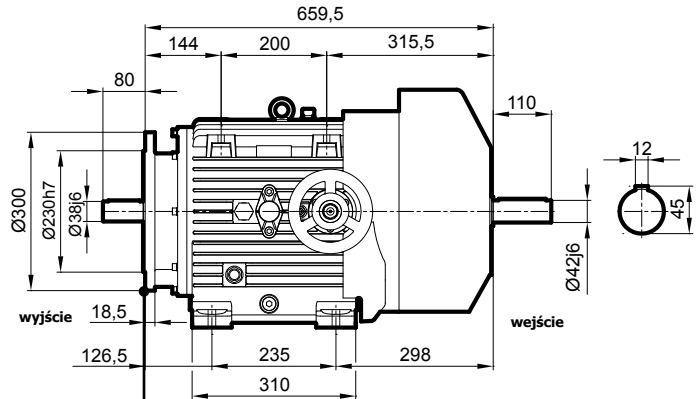
## wał wejściowy pełny

typ 10.16B/...



## kołnierz mocowania

typ 10.16B/.../1



kołnierz mocowania	
typ	symbol części
132 B5	16KITFLU132B5