

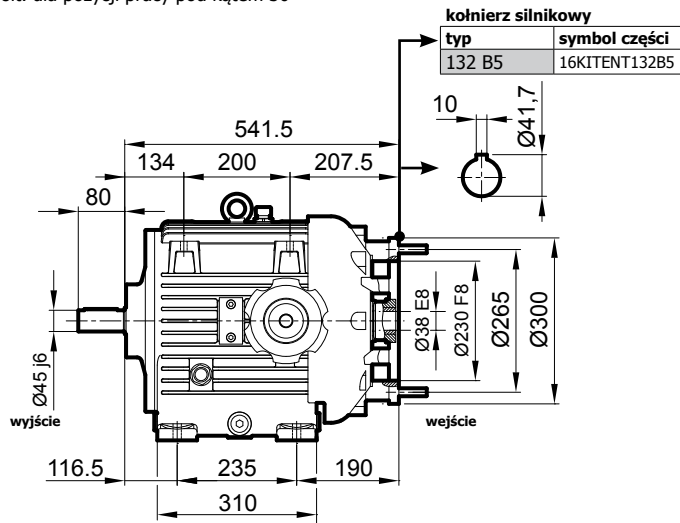
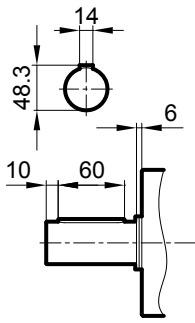


wariator **16**  
wejście **132B5**

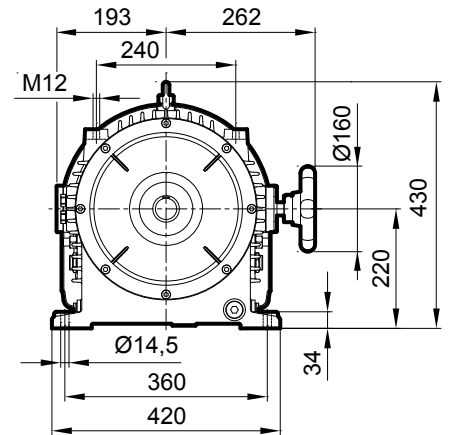
ilość oleju: 6.5lt. dla pracy w pionie i poziome,  
8lt. dla pozycji pracy pod kątem 30°

waga	130 kg
	287 lbs

typ 11.16/...

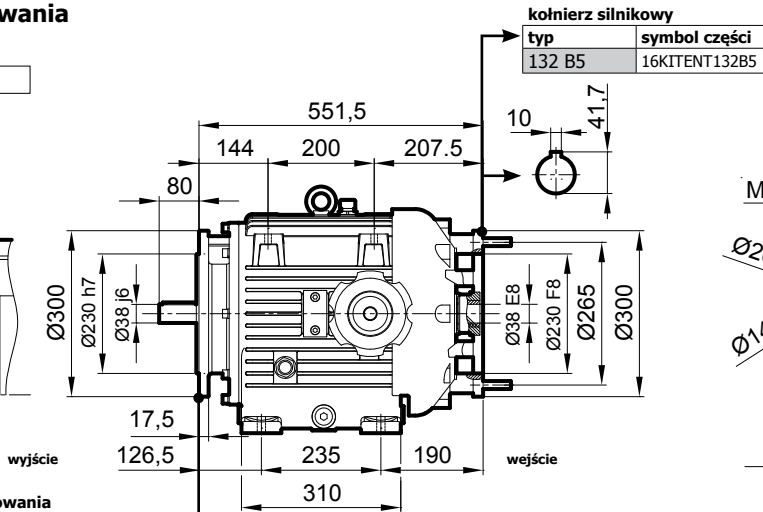
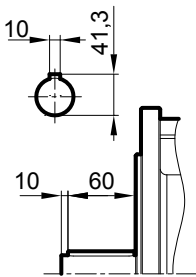


kołnierz silnikowy	
typ	symbol części
132 B5	16KITENT132B5

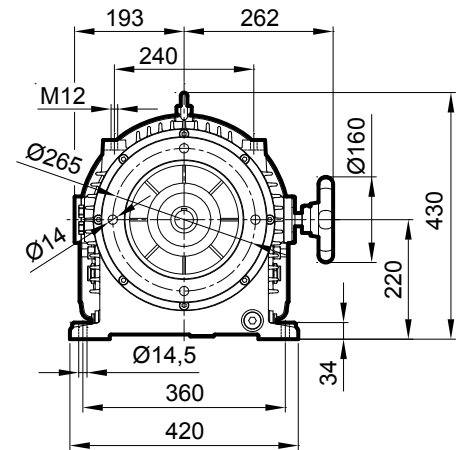


## kołnierz mocowania

typ 11.16/.../1



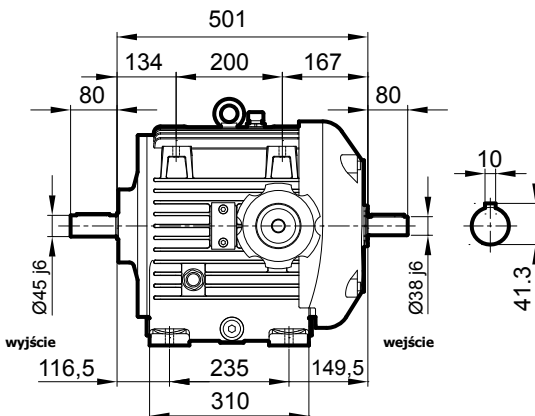
kołnierz silnikowy	
typ	symbol części
132 B5	16KITENT132B5



kołnierz mocowania	
typ	symbol części
132 B5	16KITFLU132B5

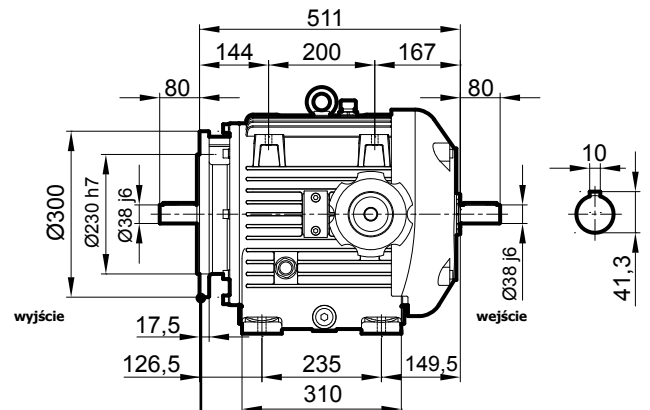
## wał wejściowy pełny

typ 10.16/...



## kołnierz mocowania

typ 10.16/.../1



kołnierz mocowania	
typ	symbol części
132 B5	16KITFLU132B5