

## Silniki trójfazowe IE2 (praca ciągła S1)

Silniki do 3kW włącznie, w wersji 400V/690V, są dostępne na zamówienie.

### 2800 [1/min]

typ	moc znamionowa		prędkość obrotowa 1/min	prąd znamionowy In		sprawność $\eta$ %	wsp. mocy $\cos \Phi$	moment znamionowy Mn	krotność momentu rozruchowego Mr/Mn	krotność prądu rozruchowego Ir/In	poziom hałasu dB	moment bezwładności J kgm <sup>2</sup>	waga Kg
	kW	HP		230V/400V $\Delta / Y$	400V/690V $\Delta / Y$								
G-IE2-562-2	0,12	0,16	2700	0,6/0,35		53,6	0,78	0,42	2,2	5,2	57	0,00023	3,4
G-IE2-63M1-2	0,18	0,25	2720	0,87/0,5		60,4	0,8	0,63	2,3	5,5	61	0,00031	3,8
G-IE2-63M2-2	0,25	0,34	2720	1,1/0,66		64,8	0,81	0,88	2,3	5,5	61	0,0006	4
G-IE2-71M1-2	0,37	0,5	2755	1,7/0,96		69,5	0,81	1,28	2,2	6,1	64	0,00075	6,5
G-IE2-71M2-2	0,55	0,75	2790	2,3/1,3		74,1	0,82	1,88	2,3	6,1	64	0,0009	6,7

### 1400 [1/min]

typ	moc znamionowa		prędkość obrotowa 1/min	prąd znamionowy In		sprawność $\eta$ %	wsp. mocy $\cos \Phi$	moment znamionowy Mn	krotność momentu rozruchowego Mr/Mn	krotność prądu rozruchowego Ir/In	poziom hałasu dB	moment bezwładności J kgm <sup>2</sup>	waga kg
	kW	HP		230V/400V $\Delta / Y$	400V/690V $\Delta / Y$								
G-IE2-63M1-4	0,12	0,16	1310	0,71/0,41		59,1	0,72	0,87	2,2	4,4	52	0,0005	4,1
G-IE2-63M2-4	0,18	0,25	1310	0,96/0,55		64,7	0,73	1,31	2,2	4,4	52	0,0006	4,6
G-IE2-71M1-4	0,25	0,34	1340	1,24/0,71		68,5	0,74	1,78	2,2	5,2	55	0,0008	6,3
G-IE2-71M2-4	0,37	0,5	1340	1,7/0,98		72,7	0,75	2,64	2,2	5,2	55	0,0013	6,8
G-IE2-80M1-4	0,55	0,75	1390	2,3/1,4		77,1	0,75	3,7	2,3	5,2	56	0,0018	11,5

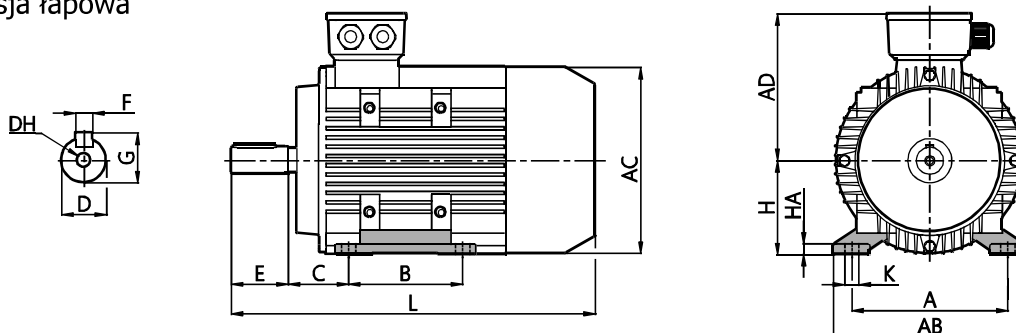
### 900 [1/min]

typ	moc znamionowa		prędkość obrotowa 1/min	prąd znamionowy In		sprawność $\eta$ %	wsp. mocy $\cos \Phi$	moment znamionowy Mn	krotność momentu rozruchowego Mr/Mn	krotność prądu rozruchowego Ir/In	poziom hałasu dB	moment bezwładności J kgm <sup>2</sup>	waga kg
	kW	HP		230V/400V $\Delta / Y$	400V/690V $\Delta / Y$								
G-IE2-63M2-6	0,12	0,16	840	0,94/0,54		50,6	0,63	1,36	2	4	50	0,00089	4,7
G-IE2-71M1-6	0,18	0,25	870	1,21/0,7		56,6	0,66	1,98	2	4	52	0,001	6,2
G-IE2-71M2-6	0,25	0,34	870	1,5/0,86		61,6	0,68	2,74	2	4	52	0,0014	6,5
G-IE2-80M1-6	0,37	0,5	880	1,9/1,1		67,6	0,71	3,93	2	4,7	54	0,0016	12
G-IE2-80M2-6	0,55	0,75	880	2,7/1,5		73,1	0,72	5,84	2,1	4,7	54	0,0019	12,5

## Silniki trójfazowe standardowej sprawności (praca ciągła S1)

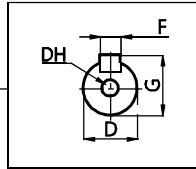
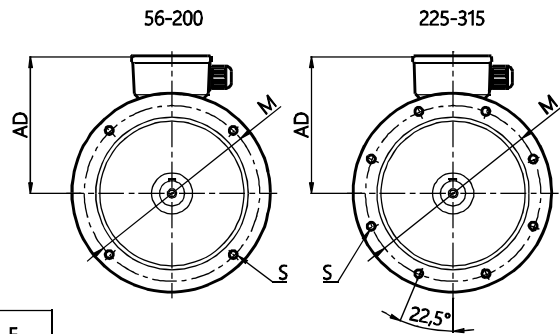
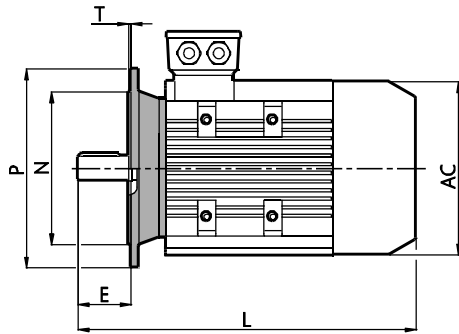
typ	moc znamionowa		prędkość obrotowa 1/min	prąd znamionowy In		sprawność $\eta$ %	wsp. mocy $\cos \Phi$	moment znamionowy Mn	krotność momentu rozruchowego Mr/Mn	krotność prądu rozruchowego Ir/In	poziom hałasu dB	moment bezwładności J kgm <sup>2</sup>	waga kg
	kW	HP		230V/400V $\Delta / Y$	400V/690V $\Delta / Y$								
G-IE1-56M1-2	0,09	0,12	2700	0,47/0,27		62	0,77	0,32	2,2	5,2	-	0,00018	3,2
G-IE1-56C1-4	0,06	0,08	1300	0,38/0,22		56	0,7	0,44	2,1	4	-	0,0003	3,1
G-IE1-56M2-4	0,09	0,12	1300	0,54/0,31		58	0,72	0,66	2,1	4	-	0,0004	3,6
G-IE1-63M1-6	0,09	0,12	840	0,76/0,44		47	0,63	1,02	-	-	-	-	4,5

### B3 – wersja łapowa

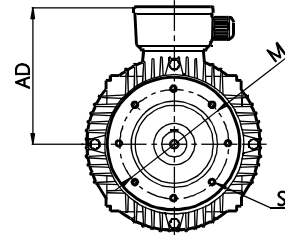
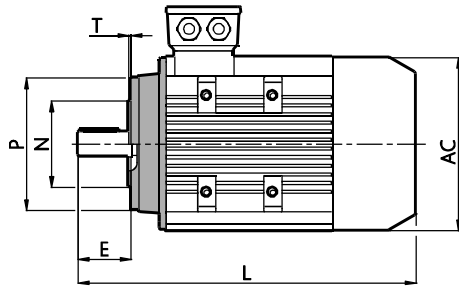


typ	liczba pól	A	AB	AC	AD	B	C	D	DH	E	F	G	H	K	L
G-2-56	2	90	115	112	100	71	36	9	M4x12	20	3	10,2	56	6	199
G-2-63	2 4 6	100	135	123	111	80	40	11	M4x12	23	4	12,5	63	7	221
G-2-71	2 4 6	112	150	136	127	90	45	14	M5x12	30	5	16	71	7	247
G-2-80	2 4 6	125	141	157	140	100	50	19	M6x16	40	6	21,5	80	10	295

**B5 – wersja kołnierzowa**

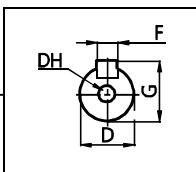
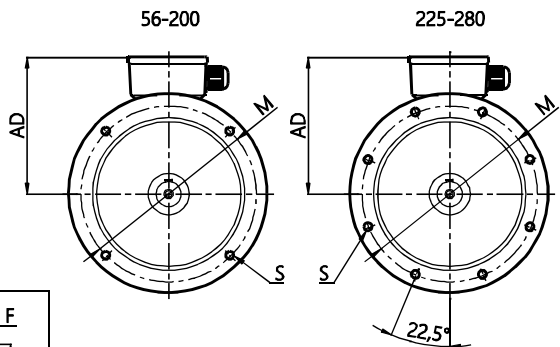
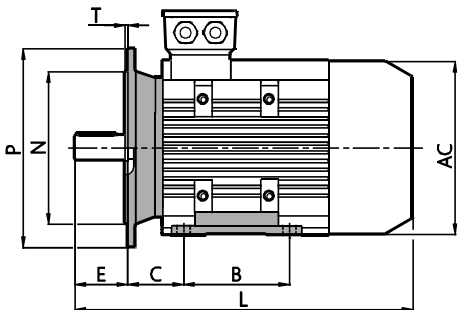


**B14 – wersja kołnierzowa**

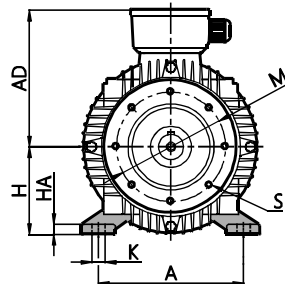
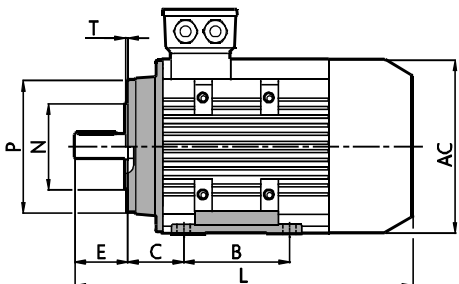


typ	liczba pól	B5													B14					liczba otw. S
		AC	AD	D	DH	E	F	G	L	M	N	P	S	T	M	N	P	S	T	
G-2-56	2	112	100	9	M4x12	20	3	10,2	199	100	80	120	7	3	65	50	80	M5	2,5	4
G-2-63	2 4 6	123	111	11	M4x12	23	4	12,5	221	115	95	140	10	3	75	60	90	M5	2,5	4
G-2-71	2 4 6	136	127	14	M5x12	30	5	16	247	130	110	160	10	3,5	85	70	105	M6	2,5	4
G-2-80	2 4 6	157	140	19	M6x16	40	6	21,5	295	165	130	200	12	3,5	100	80	120	M6	3	4

**B35 – wersja kołnierzowo – łapowa**



**B34 – wersja kołnierzowo – łapowa**



typ	liczba pól	A	B5													B14					Liczba otw. S				
			AC	AD	B	C	D	DH	E	F	G	H	K	L	M	N	P	S	T	M		N	P	S	T
G-2-56	2	90	112	100	71	36	9	M4x12	20	3	10,2	56	6	199	100	80	120	7	3	65	50	80	M5	2,5	4
G-2-63	2 4 6	100	123	111	80	40	11	M4x12	23	4	12,5	63	7	221	115	95	140	10	3	75	60	90	M5	2,5	4
G-2-71	2 4 6	112	136	127	90	45	14	M5x12	30	5	16	71	7	247	130	110	160	10	3,5	85	70	105	M6	2,5	4
G-2-80	2 4 6	125	157	140	100	50	19	M6x16	40	6	21,5	80	10	295	165	130	200	12	3,5	100	80	120	M6	3	4

Silniki

## Silniki trójfazowe podwyższonej sprawności (praca przerywana S3-70%)

Silniki do 3kW włącznie, w wersji 400V/690V, są dostępne na zamówienie.

### 2800 [1/min]

typ	moc znamionowa		prędkość obrotowa	prąd znamionowy In		sprawność $\eta$	wsp. Mocy	moment znamionowy	krotność momentu rozruchowego	krotność prądu rozruchowego	poziom hałasu	moment bezwładności J	waga
	kW	HP		230V/400V $\Delta / Y$	400V/690V $\Delta / Y$								
	1/min	A		%	cos $\Phi$	Mn	Mr/Mn	Ir/In	dB	kgm <sup>2</sup>	Kg		
G-2-80M1-2	0,75	1	2850	2,9/1,7		77,4	0,82	2,51	2,3	6,8	62	0,001	11
G-2-80M2-2	1,1	1,5	2870	4,2/2,4		79,6	0,83	3,66	2,3	7,1	62	0,0013	12,5
G-2-90S-2	1,5	2	2880	5,5/3,2		81,3	0,84	4,97	2,3	7,3	67	0,002	14,5
G-2-90L-2	2,2	3	2880	7,8/4,5		83,2	0,85	7,3	2,3	7,6	67	0,0026	18
G-2-100L-2	3	4,1	2880	10,2/5,9		84,6	0,87	9,9	2,2	7,8	74	0,0043	22
G-2-112M-2	4	5,4	2900		7,6/4,4	85,8	0,88	13,2	2,3	8,1	77	0,0059	28,5
G-2-132S1-2	5,5	7,5	2910		10,4/6	87	0,88	18	2,2	8,2	79	0,013	40,5
G-2-132S2-2	7,5	10	2910		13,8/8	88,1	0,89	24,6	2,2	7,8	79	0,0153	49
G-2-160M1-2	11	15	2940		20/11,5	89,4	0,89	35,7	2,2	7,9	81	0,0493	83
G-2-160M2-2	15	20	2940		26,9/15,5	90,3	0,89	48,7	2,2	8	81	0,0564	95
G-2-160L-2	18,5	25	2940		33/19,1	90,9	0,89	60,1	2,2	8	81	0,0654	106
G-2-180M-2	22	30	2950		39,1/22,6	91,3	0,89	71,2	2,2	8,1	83	0,0815	140
G-2-200L1-2	30	41	2960		52,9/30,5	92	0,89	96,8	2,2	7,5	84	0,164	243
G-2-200L2-2	37	50	2960		64,9/37,5	92,5	0,89	119	2,2	7,5	84	0,174	263
G-2-225M-2	45	61	2960		78,6/45,4	92,9	0,89	145	2,2	7,5	86	0,305	312
G-2-250M-2	55	75	2970		95,7/55,3	93,2	0,89	177	2,2	7,6	89	0,424	391
G-2-280S-2	75	102	2975		130/75,1	93,8	0,89	241	2	6,9	91	0,994	536
G-2-280M-2	90	122	2975		155/89,5	94,1	0,89	289	2	6,9	91	1,049	609
G-2-315S-2	110	150	2975		187/108	94,3	0,9	353	2	7	92	1,341	875
G-2-315M-2	132	179	2975		224/129,3	94,6	0,9	424	2	7	92	1,893	940
G-2-315L1-2	160	217	2975		268/154,7	94,8	0,91	514	2	7,1	92	2,147	1004
G-2-315L2-2	200	272	2975		334/192,8	95	0,91	642	2	7,1	92	2,38	1080

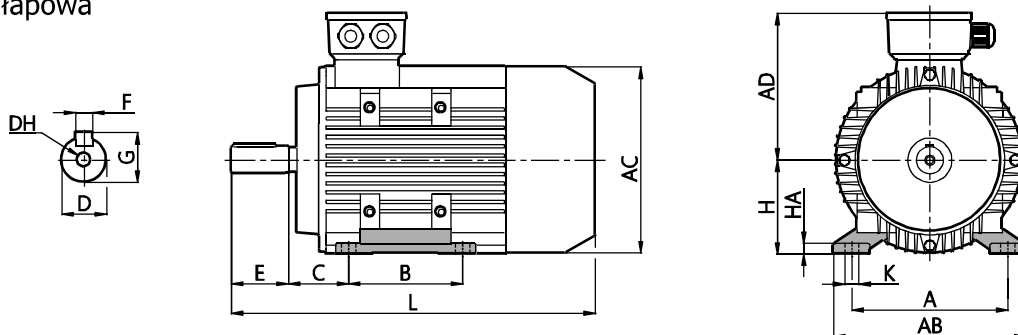
### 1400 [1/min]

typ	moc znamionowa		prędkość obrotowa	prąd znamionowy In		sprawność $\eta$	wsp. Mocy	moment znamionowy	krotność momentu rozruchowego	krotność prądu rozruchowego	poziom hałasu	moment bezwładności J	waga
	kW	HP		230V/400V $\Delta / Y$	400V/690V $\Delta / Y$								
	1/min	A		%	cos $\Phi$	Mn	Mr/Mn	Ir/In	dB	kgm <sup>2</sup>	kg		
G-2-80M2-4	0,75	1	1420	3,12/1,8		79,6	0,76	5	2,3	6,4	56	0,0025	13
G-2-90S-4	1,1	1,5	1420	4,5/2,6		81,4	0,77	7,4	2,3	6,6	59	0,003	15,7
G-2-90L-4	1,5	2	1420	6,1/3,5		82,8	0,78	10,1	2,3	6,7	59	0,0039	19
G-2-90LC-4	2,2	3	1440	8,1/4,7		84	0,8	14,6	2,3	7,3	59	0,00487	22
G-2-100L1-4	2,2	3	1440	8,1/4,7		84,3	0,8	14,6	2,3	7,3	64	0,0078	24
G-2-100L2-4	3	4,1	1440	10,7/6,2		85,5	0,81	19,9	2,3	7,5	64	0,0094	28,5
G-2-112M-4	4	5,4	1445		8,1/4,7	86,6	0,81	26,4	2,3	7,5	65	0,013	36,5
G-2-132S-4	5,5	7,5	1450		11,1/6,4	87,7	0,82	36,2	2	7,5	71	0,0288	47,5
G-2-132M-4	7,5	10	1450		14,7/8,5	88,7	0,83	49,4	2	7,3	71	0,037	59
G-2-160M-4	11	15	1470		21,3/12,3	89,8	0,83	71,5	2,2	7,4	73	0,0778	87
G-2-160L-4	15	20	1470		28,4/16,4	90,6	0,84	97,4	2,2	7,5	73	0,102	103
G-2-180M-4	18,5	25	1470		34,4/19,9	91,2	0,85	120	2,2	7,6	76	0,153	135
G-2-180L-4	22	30	1470		40,8/23,6	91,6	0,85	143	2,2	7,7	76	0,189	151
G-2-200L-4	30	41	1470		55,2/31,9	92,3	0,85	195	2,2	7,1	76	0,287	265
G-2-225S-4	37	50	1480		67/38,7	92,7	0,86	239	2,2	7,3	78	0,477	322
G-2-225M-4	45	61	1480		81,1/46,8	93,1	0,86	290	2,2	7,3	78	0,559	344
G-2-250M-4	55	75	1480		99/57,2	93,5	0,86	355	2,2	7,3	79	0,757	450
G-2-280S-4	75	102	1480		132/76,2	94	0,87	484	2,2	6,8	80	1,936	589
G-2-280M-4	90	122	1480		157/90,6	94,2	0,88	581	2,2	6,9	80	2,341	682
G-2-315S-4	110	150	1480		188/108,5	94,5	0,89	710	2,1	6,9	88	3,252	898
G-2-315M-4	132	179	1480		226/130,5	94,7	0,89	852	2,1	6,9	88	3,776	984
G-2-315L1-4	160	217	1480		270/155,9	94,9	0,9	1032	2,2	6,9	88	4,13	1053
G-2-315L2-4	200	272	1480		337/194,6	95,1	0,9	1291	2,1	6,9	88	4,73	1150

900 [1/min]

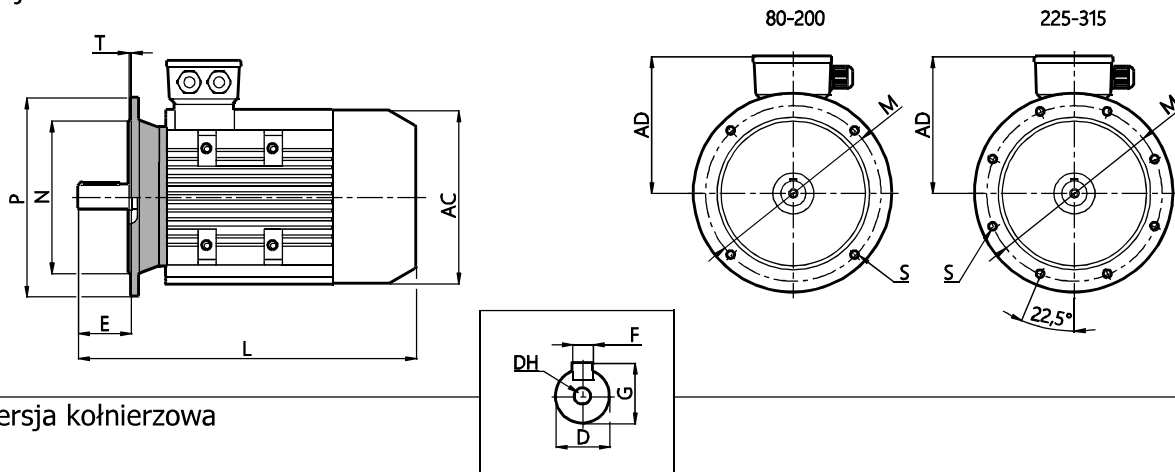
typ	moc znamionowa		prędkość obrotowa	prąd znamionowy In		sprawność $\eta$	wsp. Mocy	moment znamionowy	krotność momentu rozruchowego	krotność prądu rozruchowego	poziom hałasu	moment bezwładności J	waga
	kW	HP		230V/400V $\Delta/Y$	400V/690V $\Delta/Y$								
			1/min	A		%	cos $\Phi$	Mn	Mr/Mn	Ir/In	dB	kgm <sup>2</sup>	kg
G-2-90S-6	0,75	1	930	3,5/2		75,9	0,72	7,7	2	5,8	57	0,0039	16,5
G-2-90L-6	1,1	1,5	930	4,8/2,8		78,1	0,72	11,3	2	5,9	57	0,0054	19,5
G-2-100L-6	1,5	2	930	6,4/3,7		79,8	0,72	15,4	2	5,9	61	0,0108	24,4
G-2-112M-6	2,2	3	945	9,4/5,4		81,8	0,72	22,2	2,1	6,2	65	0,0153	31,5
G-2-132S-6	3	4,1	960	12,3/7,1		83,3	0,72	29,8	2	6,4	69	0,0322	40,5
G-2-132M1-6	4	5,4	965		9,2/5,3	84,6	0,74	39,6	2	6,6	69	0,0399	49
G-2-132M2-6	5,5	7,5	965		12,3/7,1	86	0,75	54,4	2	6,8	69	0,05	62,5
G-2-160M-6	7,5	10	970		15,9/9,2	87,2	0,78	73,8	2,1	6,8	73	0,0972	82
G-2-160L-6	11	15	970		22,7/13,1	88,7	0,79	108	2,1	6,9	73	0,128	106
G-2-180L-6	15	20	980		29,8/17,2	89,7	0,81	146	2	7,3	73	0,229	140
G-2-200L1-6	18,5	25	980		36,5/21,1	90,4	0,81	180	2,1	7,2	73	0,338	234
G-2-200L2-6	22	30	980		43,1/24,9	90,9	0,81	214	2,1	7,3	73	0,384	253
G-2-225M-6	30	41	980		57,6/33,3	91,7	0,82	292	2	6,8	74	0,57	288
G-2-250M-6	37	50	980		69,8/40,3	92,2	0,83	361	2,1	7	76	0,885	405
G-2-280S-6	45	61	980		82,4/47,6	92,7	0,85	439	2,1	7,2	78	1,746	521
G-2-280M-6	55	75	980		100/57,7	93,1	0,85	536	2,1	7,2	78	2,138	602
G-2-315S-6	75	102	990		135/77,9	93,7	0,85	723	2	6,5	83	4,11	833
G-2-315M-6	90	122	990		162/93,5	94	0,85	868	2	6,6	83	4,78	897
G-2-315L1-6	110	150	990		198/114,3	94,3	0,85	1061	2	6,6	83	5,45	1004
G-2-315L2-6	132	179	990		234/135,1	94,6	0,86	1273	2	6,6	83	6,12	1111

B3 – wersja łapowa

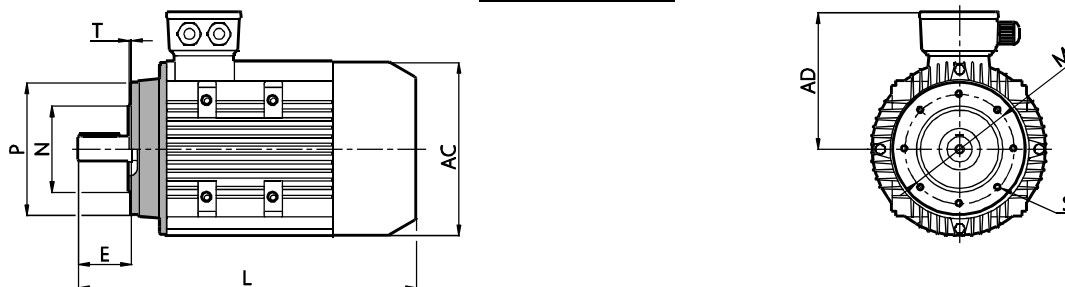


typ	liczba pól	A	AB	AC	AD	B	C	D	DH	E	F	G	H	K	L
G-2-80	2 4 6	125	141	157	140	100	50	19	M6x16	40	6	21,5	80	10	295
G-2-90S	2 4 6	140	177	177	150	100	56	24	M8x19	50	8	27	90	10	327
G-2-90L	2 4 6	140	177	177	150	125	56	24	M8x19	50	8	27	90	10	357
G-2-100L	2 4 6	160	196	197	167	140	63	28	M10x22	60	8	31	100	12	403
G-2-112M	2 4 6	190	226	219	177	140	70	28	M10x22	60	8	31	112	12	430
G-2-132S	2 4 6	216	260	258	196	140	89	38	M12x28	80	10	41	132	12	460
G-2-132M	2 4 6	216	260	258	196	178	89	38	M12x28	80	10	41	132	12	499
G-2-160M	2 4 6	254	314	315	255	210	108	42	M16x36	110	12	45	160	15	613
G-2-160L	2 4 6	254	314	315	255	254	108	42	M16x36	110	12	45	160	15	658
G-2-180M	2 4 6	279	349	355	270	241	121	48	M16x36	110	14	51,5	180	15	698
G-2-180L	2 4 6	279	349	355	270	279	121	48	M16x36	110	14	51,5	180	15	734
G-2-200L	2 4 6	318	395	397	302	305	133	55	M20x42	110	16	59	200	19	770
G-2-225S	4	356	435	445	323	286	149	60	M20x42	140	18	64	225	19	815
G-2-225M	2	356	435	445	323	311	149	55	M20x42	110	16	59	225	19	825
	4 6	356	435	445	323	311	149	60	M20x42	140	18	64	225	19	845
G-2-250M	2	406	490	485	372	349	168	60	M20x42	140	18	64	250	24	920
	4 6	406	490	485	372	349	168	65	M20x42	140	18	69	250	24	920
G-2-280S	2	457	542	546	390	368	190	65	M20x42	140	18	69	280	24	991
	4 6	457	542	546	390	368	190	75	M20x42	140	20	79,5	280	24	991
G-2-280M	2	457	542	546	390	419	190	65	M20x42	140	18	69	280	24	1046
	4 6	457	542	546	390	419	190	75	M20x42	140	20	79,5	280	24	1046
G-2-315S	2	508	628	620	540	406	216	65	M20x42	140	18	69	315	28	1185
	4 6	508	628	620	540	406	216	80	M20x42	170	22	85	315	28	1220
G-2-315M	2	508	628	620	540	457	216	65	M20x42	140	18	69	315	28	1290
	4 6	508	628	620	540	457	216	80	M20x42	170	22	85	315	28	1325
G-2-315L	2	508	628	620	540	508	216	65	M20x42	140	18	69	315	28	1290
	4 6	508	628	620	540	508	216	80	M20x42	170	22	85	315	28	1325

## B5 - wersja kołnierzowa



## B14 - wersja kołnierzowa



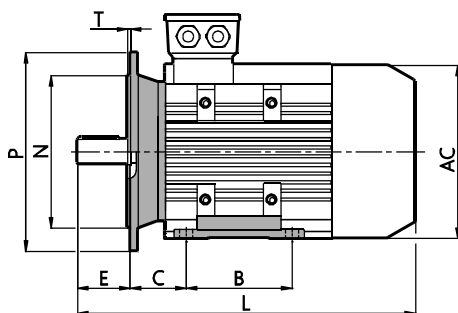
## B5

typ	liczba pól	AC	AD	D	DH	E	F	G	L	M	N	P	S	T	liczba otw. S
G-2-80	2 4 6	157	140	19	M6x16	40	6	21,5	295	165	130	200	12	3,5	4
G-2-90S	2 4 6	177	150	24	M8x19	50	8	27	327	165	130	200	12	3,5	4
G-2-90L	2 4 6	177	150	24	M8x19	50	8	27	357	165	130	200	12	3,5	4
G-2-100L	2 4 6	197	167	28	M10x22	60	8	31	403	215	180	250	15	4	4
G-2-112M	2 4 6	219	177	28	M10x22	60	8	31	430	215	180	250	15	4	4
G-2-132S	2 4 6	258	196	38	M12x28	80	10	41	460	265	230	300	15	4	4
G-2-132M	2 4 6	258	198	38	M12x28	80	10	41	499	265	230	300	15	4	4
G-2-160M	2 4 6	314	255	42	M16x36	110	12	45	615	300	250	350	19	5	4
G-2-160L	2 4 6	314	255	42	M16x36	110	12	45	660	300	250	350	19	5	4
G-2-180M	2 4 6	356	270	48	M16x36	110	14	51,5	700	300	250	350	19	5	4
G-2-180L	2 4 6	356	270	48	M16x36	110	14	51,5	740	300	250	350	19	5	4
G-2-200L	2 4 6	397	302	55	M20x42	110	16	59	770	350	300	400	19	5	4
G-2-225S	4	445	323	60	M20x42	140	18	64	815	400	350	450	19	5	8
G-2-225M	2	445	323	55	M20x42	110	16	59	825	400	350	450	19	5	8
	4 6	445	323	60	M20x42	140	18	64	845	400	350	450	19	5	8
G-2-250M	2	485	372	60	M20x42	140	18	64	920	500	450	550	19	5	8
	4 6	485	372	65	M20x42	140	18	69	920	500	450	550	19	5	8
G-2-280S	2	546	390	65	M20x42	140	18	69	991	500	450	550	19	5	8
	4 6	546	390	75	M20x42	140	20	79,5	991	500	450	550	19	5	8
G-2-280M	2	546	390	65	M20x42	140	18	69	1046	500	450	550	19	5	8
	4 6	546	390	75	M20x42	140	20	79,5	1046	500	450	550	19	5	8

## B14

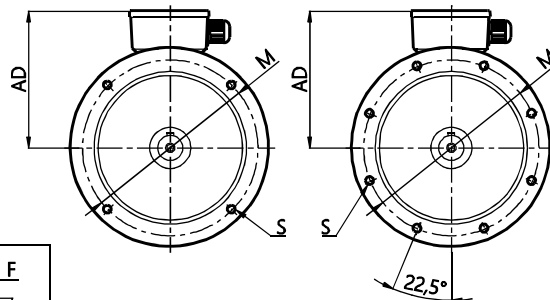
typ	liczba pól	AC	AD	D	DH	E	F	G	L	M	N	P	S	T	liczba otw. S
G-2-80	2 4 6	157	140	19	M6x16	40	6	21,5	295	100	80	120	M6	3	4
G-2-90S	2 4 6	177	150	24	M8x19	50	8	27	327	115	95	140	M6	3	4
G-2-90L	2 4 6	177	150	24	M8x19	50	8	27	357	115	95	140	M6	3	4
G-2-100L	2 4 6	197	167	28	M10x22	60	8	31	403	130	110	160	M8	3,5	4
G-2-112M	2 4 6	219	177	28	M10x22	60	8	31	430	130	110	160	M8	3,5	4
G-2-132S	2 4 6	258	196	38	M12x28	80	10	41	460	165	130	200	M10	3,5	4
G-2-132M	2 4 6	258	196	38	M12x28	80	10	41	499	165	130	200	M10	3,5	4

### B35 - wersja kołnierowo - łapowa

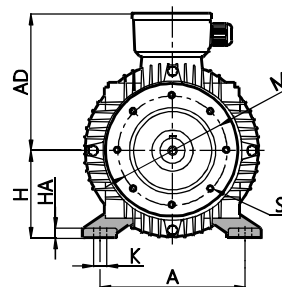
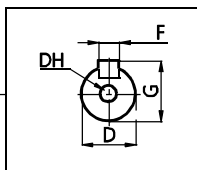
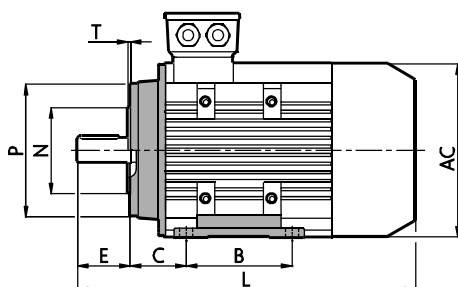


80-200

225-280



### B34 - wersja kołnierowo - łapowa



### B35

typ	liczba pól	A	AC	AD	B	C	D	DH	E	F	G	H	K	L	M	N	P	S	T	liczba otw. S
G-2-80	2 4 6	125	157	140	100	50	19	M6x16	40	6	21,5	80	10	295	165	130	200	12	3,5	4
G-2-90S	2 4 6	140	177	150	100	56	24	M8x19	50	8	27	90	10	327	165	130	200	12	3,5	4
G-2-90L	2 4 6	140	177	150	125	56	24	M8x19	50	8	27	90	10	357	165	130	200	12	3,5	4
G-2-100L	2 4 6	160	197	167	140	63	28	M10x22	60	8	31	100	12	403	215	180	250	15	4	4
G-2-112M	2 4 6	190	219	177	140	70	28	M10x22	60	8	31	112	12	430	215	180	250	15	4	4
G-2-132S	2 4 6	216	258	196	140	89	38	M12x28	80	10	41	132	12	460	265	230	300	15	4	4
G-2-132M	2 4 6	216	258	196	178	89	38	M12x28	80	10	41	132	12	499	265	230	300	15	4	4
G-2-160M	2 4 6	254	314	255	210	108	42	M16x36	110	12	45	160	15	615	300	250	350	19	5	4
G-2-160L	2 4 6	254	314	255	254	108	42	M16x36	110	12	45	160	15	660	300	250	350	19	5	4
G-2-180M	2 4 6	279	356	270	241	121	48	M16x36	110	14	51,5	180	15	700	300	250	350	19	5	4
G-2-180L	2 4 6	279	356	270	279	121	48	M16x36	110	14	51,5	180	15	740	300	250	350	19	5	4
G-2-200L	2 4 6	318	397	302	305	133	55	M20x42	110	16	59	200	19	770	350	300	400	19	5	4
G-2-225S	4	356	445	323	286	149	60	M20x42	140	18	64	225	19	815	400	350	450	19	5	8
G-2-225M	2	356	445	323	311	149	55	M20x42	110	16	59	225	19	825	400	350	450	19	5	8
G-2-225M	4 6	356	445	323	311	149	60	M20x42	140	18	64	225	19	845	400	350	450	19	5	8
G-2-250M	2	406	485	372	349	168	60	M20x42	140	18	64	250	24	920	500	450	550	19	5	8
G-2-250M	4 6	406	485	372	349	168	65	M20x42	140	18	69	250	24	920	500	450	550	19	5	8
G-2-280S	2	457	546	390	368	190	65	M20x42	140	18	69	280	24	991	500	450	550	19	5	8
G-2-280S	4 6	457	546	390	368	190	75	M20x42	140	20	79,5	280	24	991	500	450	550	19	5	8
G-2-280M	2	457	546	390	419	190	65	M20x42	140	18	69	280	24	1046	500	450	550	19	5	8
G-2-280M	4 6	457	546	390	419	190	75	M20x42	140	20	79,5	280	24	1046	500	450	550	19	5	8
G-2-315S	2	508	620	540	406	216	65	M20x42	140	18	69	315	28	1185	600	550	660	24	6	8
G-2-315S	4 6	508	620	540	406	216	80	M20x42	170	22	85	315	28	1220	600	550	660	24	6	8
G-2-315M	2	508	620	540	457	216	65	M20x42	140	18	69	315	28	1290	600	550	660	24	6	8
G-2-315M	4 6	508	620	540	457	216	80	M20x42	170	22	85	315	28	1325	600	550	660	24	6	8
G-2-315L	2	508	620	540	508	216	65	M20x42	140	18	69	315	28	1290	600	550	660	24	6	8
G-2-315L	4 6	508	620	540	508	216	80	M20x42	170	22	85	315	28	1325	600	550	660	24	6	8

### B34

typ	liczba pól	A	AC	AD	B	C	D	DH	E	F	G	H	K	L	M	N	P	S	T	liczba otw. S
G-2-80	2 4 6	125	157	140	100	50	19	M6x16	40	6	21,5	80	10	295	100	80	120	M6	3	4
G-2-90S	2 4 6	140	177	150	100	56	24	M8x19	50	8	27	90	10	327	115	95	140	M6	3	4
G-2-90L	2 4 6	140	177	150	125	56	24	M8x19	50	8	27	90	10	357	115	95	140	M6	3	4
G-2-100L	2 4 6	160	197	167	140	63	28	M10x22	60	8	31	100	12	403	130	110	160	M8	3,5	4
G-2-112M	2 4 6	190	219	177	140	70	28	M10x22	60	8	31	112	12	430	130	110	160	M8	3,5	4
G-2-132S	2 4 6	216	258	196	140	89	38	M12x28	80	10	41	132	12	460	165	130	200	M10	3,5	4
G-2-132M	2 4 6	216	258	196	178	89	38	M12x28	80	10	41	132	12	499	165	130	200	M10	3,5	4

Silniki