

HS-603; HS-604

HS-603								
prędkość na wejściu n_1 [1/min]	prędkość na wyjściu n_2 [1/min]	przełożenie i	moc nominalna P_1 [kW]	moment nominalny M_N [Nm]	moc silnika P_S [kW]	moment na wyjściu M_2 [Nm]	wsp. mocy f	
2800*	438,2	6,39	47,8	980	30	610	1,61	
	400,0	7	46,8	1050	30	670	1,57	
	327,5	8,55	41,2	1130	30	820	1,38	
	279,7	10,01	37,4	1200	30	960	1,25	
	255,2	10,97	36,4	1280	30	1060	1,21	
	209,1	13,39	36,8	1580	30	1290	1,22	
	178,2	15,71	32,8	1650	30	1510	1,09	
	162,7	17,21	31,4	1730	30	1660	1,04	
	133,2	21,02	26,7	1800	22	1480	1,22	
	119,8	23,73	26,0	1950	22	1650	1,18	
	107,7	25,99	25,2	2100	22	1830	1,15	
	100,3	27,93	24,4	2180	22	1970	1,11	
	91,5	30,59	22,2	2180	22	2160	1,01	
	88,2	31,74	21,4	2180	22	2240	0,97	
	74,9	37,36	18,2	2180	18,5	2220	0,98	
	67,7	41,37	16,4	2180	15	1990	1,10	
	61,8	45,31	15,0	2180	15	2180	1,00	
	50,6	55,33	12,7	2250	11	1950	1,15	
	1400	219,1	6,39	31,7	1300	30	1230	1,06
		200,0	7	31,2	1400	30	1350	1,04
163,7		8,55	27,4	1500	30	1650	0,91	
139,9		10,01	24,9	1600	22	1410	1,13	
127,6		10,97	24,2	1700	22	1550	1,10	
104,6		13,39	24,5	2100	22	1890	1,11	
89,1		15,71	21,8	2200	22	2220	0,99	
81,3		17,21	20,8	2300	18,5	2040	1,13	
66,6		21,02	17,8	2400	15	2020	1,19	
59,9		23,73	17,3	2600	15	2250	1,16	
53,9		25,99	16,8	2800	15	2500	1,12	
50,1		27,93	16,2	2900	15	2690	1,08	
45,8		30,59	14,8	2900	15	2940	0,99	
44,1		31,74	14,2	2900	11	2240	1,29	
37,5		37,36	12,1	2900	11	2630	1,10	
33,8		41,37	10,9	2900	11	2920	0,99	
30,9		45,31	10,0	2900	7,5	2180	1,33	
25,3		55,33	8,5	3000	7,5	2660	1,13	
900		140,8	6,39	21,5	1370	22	1400	0,98
		128,6	7	21,1	1470	22	1540	0,95
	105,3	8,55	18,5	1580	18,5	1580	1,00	
	89,9	10,01	16,8	1680	15	1500	1,12	
	82,0	10,97	16,4	1790	15	1640	1,09	
	67,2	13,39	16,5	2210	15	2000	1,11	
	57,3	15,71	14,7	2310	15	2350	0,98	
	52,3	17,21	14,1	2420	11	1890	1,28	
	42,8	21,02	12,0	2520	11	2310	1,09	
	38,5	23,73	11,7	2730	11	2560	1,07	
	34,6	25,99	11,3	2940	11	2850	1,03	
	32,2	27,93	10,9	3050	11	3070	0,99	
	29,4	30,59	10,0	3050	7,5	2290	1,33	
	28,4	31,74	9,6	3050	7,5	2370	1,29	
	24,1	37,36	8,2	3050	7,5	2790	1,09	
21,8	41,37	7,4	3050	7,5	3090	0,99		
19,9	45,31	6,8	3050	5,5	2480	1,23		
16,3	55,33	5,7	3150	5,5	3030	1,04		

*tylko do pracy dorywczej

HS-604							
prędkość na wejściu n_1 [1/min]	prędkość na wyjściu n_2 [1/min]	przełożenie i	moc nominalna P_1 [kW]	moment nominalny M_N [Nm]	moc silnika P_S [kW]	moment na wyjściu M_2 [Nm]	wsp. mocy f
1400	28,8	48,57	9,3	2900	7,5	2340	1,24
	20,5	68,43	6,9	3000	5,5	2410	1,24
	18,7	74,95	6,2	3000	5,5	2640	1,14
	15,1	92,53	5,0	3000	4	2380	1,26
	13,8	101,33	4,6	3000	4	2600	1,15
	11,6	120,33	3,9	3000	4	3100	0,97
	11,3	123,75	3,8	3000	3	2380	1,26
	10,6	131,78	3,5	3000	3	2540	1,18
	9,5	147,28	3,2	3000	3	2830	1,06
	8,7	161,3	2,9	3000	3	3100	0,97
	7,1	196,98	2,4	3000	2,2	2780	1,08
	6,6	212,99	2,2	3000	2,2	2990	1,00
	6,0	233,26	2,0	3000	2,2	3290	0,91
	4,9	284,86	1,6	3000	2,2	4030	0,74
	900	18,5	48,57	6,3	3050	5,5	2670
13,2		68,43	4,6	3150	4	2720	1,16
12,0		74,95	4,2	3150	4	2990	1,05
9,7		92,53	3,4	3150	3	2780	1,13
8,9		101,33	3,1	3150	3	3030	1,04
7,5		120,33	2,6	3150	2,2	2630	1,20
7,3		123,75	2,6	3150	2,2	2710	1,16
6,8		131,78	2,4	3150	2,2	2900	1,09
6,1		147,28	2,1	3150	2,2	3240	0,97
5,6		161,3	2,0	3150	1,5	2400	1,31
4,6		196,98	1,6	3150	1,5	2930	1,08
4,2		212,99	1,5	3150	1,5	3210	0,98
3,9		233,26	1,4	3150	1,5	3450	0,91
3,2		284,86	1,1	3150	1,5	4210	0,75

HS

11.5 Lt	5.5 Lt	10.5 Lt	7.5 Lt	13.5 Lt	9.5 Lt	HS-603
12 Lt	6 Lt	11.5 Lt	8 Lt	14.5 Lt	11 Lt	HS-604
standard			Shell Omala WE 320			

DOPUSZCZALNE OBCIĄŻENIE WAŁÓW [daN]

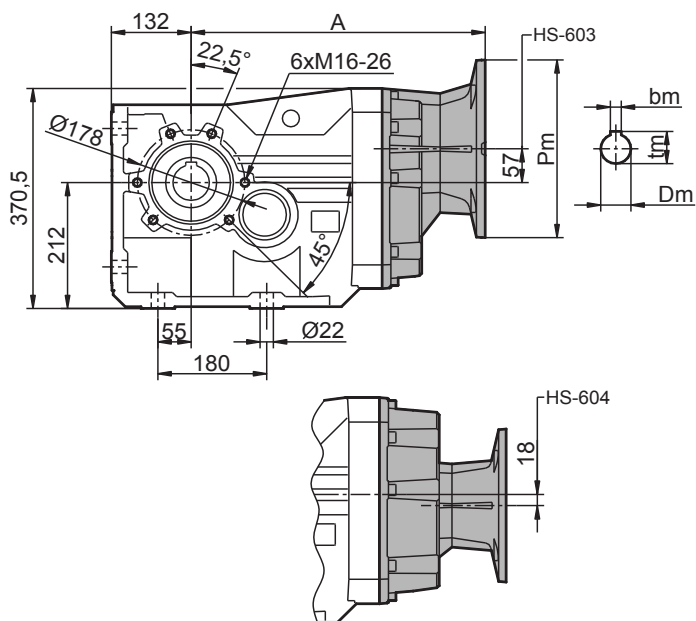
NAPĘDOWY

n_1 min ⁻¹	HS-603		HS-604	
	F_P	F_O	F_P	F_O
2800	450	90	280	56
1400	560	112	350	70
900	610	122	420	84
500	650	130	450	90

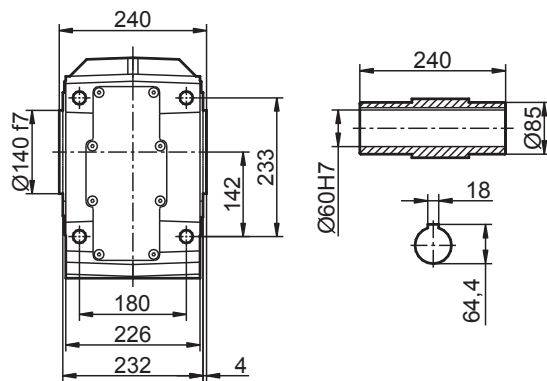
ZDAWCZY

n_2 min ⁻¹	F_P	F_O
	300	1000
250	1250	250
200	1350	270
140	1400	280
120	1500	300
85	1600	320
70	1750	350
40	2100	420
15	2700	540

Wersja podstawowa



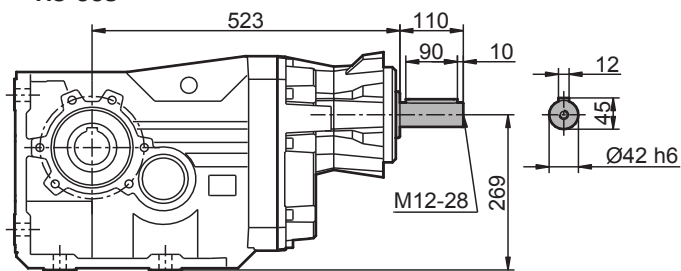
Tuleja zdawcza



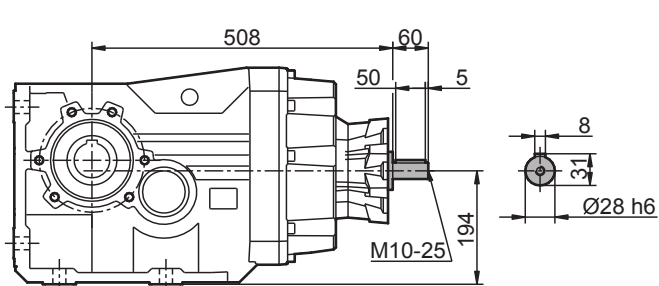
	silnik	Pm	Dm	tm	bm	A
HS-603	132B5	300	38	41,5	10	486,5
	160B5	350	42	45,5	12	511,5
	180B5	350	48	41,5	14	511,5
	200B5	400	55	59,3	16	511,5
HS-604	100/112B5	250	28	31,5	8	519,5
	132B5	300	38	41,5	10	519,5

Wał napędowy

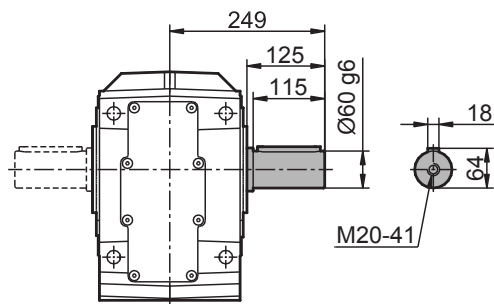
HS-603



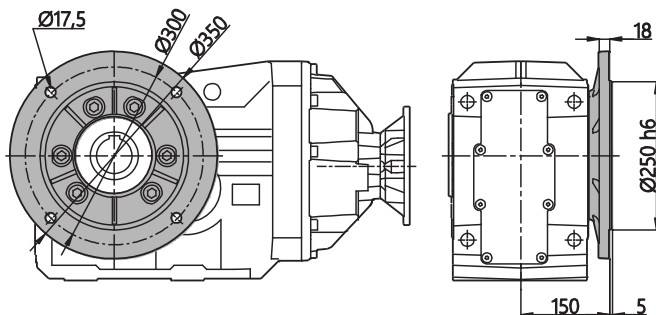
HS-604



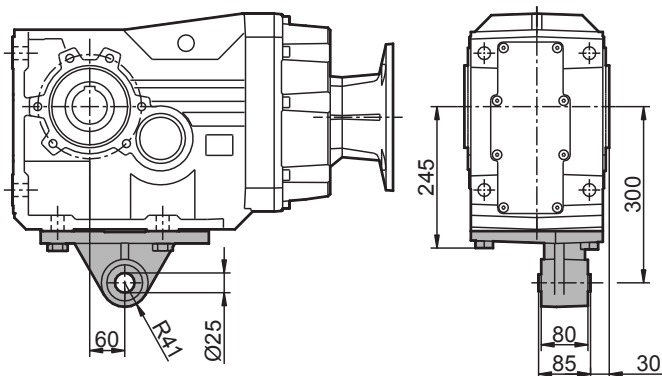
Wał zdawczy



Kołnierz mocowania



Ramię reakcyjne



HS