

HS-503; HS-504

HS-503							
prędkość na wejściu n_1 [1/min]	prędkość na wyjściu n_2 [1/min]	przełożenie i	moc nominalna P_1 [kW]	moment nominalny M_N [Nm]	moc silnika P_S [kW]	moment na wyjściu M_2 [Nm]	wsp. mocy f
2800*	471,4	5,94	31,51	600	22	420	1,43
	392,7	7,13	27,12	620	22	500	1,23
	326,3	8,58	25,81	710	22	610	1,17
	250	11,20	20,89	750	22	790	0,95
	208,5	13,43	23,46	1010	22	950	1,07
	184,8	15,15	21,62	1050	22	1070	0,98
	173,2	16,17	21,03	1090	22	1140	0,96
	154,2	18,16	19,93	1160	18,5	1080	1,08
	142,1	19,70	18,36	1160	18,5	1170	0,99
	128	21,87	17,11	1200	15	1050	1,14
	118,5	23,62	15,84	1200	15	1140	1,06
	96,9	28,91	12,95	1200	11	1020	1,18
	80,4	34,81	10,75	1200	11	1230	0,98
	67	41,81	8,96	1200	7,5	1000	1,19
	55,6	50,34	7,43	1200	7,5	1210	0,99
	1400	235,7	5,94	21,0	800	18,5	700
196,4		7,13	17,9	820	18,5	850	0,97
163,2		8,58	17,3	950	15	830	1,15
125		11,20	13,9	1000	11	790	1,27
104,2		13,43	15,7	1350	15	1290	1,04
92,4		15,15	14,4	1400	15	1460	0,96
86,6		16,17	14,0	1450	11	1140	1,27
77,1		18,16	13,3	1550	11	1280	1,21
71,1		19,70	12,3	1550	11	1390	1,12
64		21,87	11,4	1600	11	1540	1,04
59,3		23,62	10,6	1600	11	1670	0,96
48,4		28,91	8,6	1600	7,5	1390	1,15
40,2		34,81	7,2	1600	7,5	1670	0,96
33,5		41,81	6,0	1600	5,5	1470	1,09
27,8	50,34	5,0	1600	4	1290	1,24	
900	151,5	5,94	14,85	880	11	650	1,35
	126,2	7,13	12,65	900	11	780	1,15
	104,9	8,58	12,27	1050	11	940	1,12
	80,4	11,2	9,85	1100	7,5	840	1,31
	67	13,43	11,12	1490	11	1470	1,01
	59,4	15,15	10,19	1540	7,5	1130	1,36
	55,7	16,17	9,93	1600	7,5	1210	1,32
	49,6	18,16	9,45	1710	7,5	1360	1,26
	45,7	19,7	8,71	1710	7,5	1470	1,16
	41,2	21,87	8,08	1760	7,5	1630	1,08
	38,1	23,62	7,47	1760	7,5	1770	1,00
	31,1	28,91	6,10	1760	5,5	1590	1,11
	25,9	34,81	5,08	1760	4	1390	1,27
	21,5	41,81	4,22	1760	4	1670	1,05
17,9	50,34	3,51	1760	3	1500	1,17	

HS-504							
prędkość na wejściu n_1 [1/min]	prędkość na wyjściu n_2 [1/min]	przełożenie i	moc nominalna P_1 [kW]	moment nominalny M_N [Nm]	moc silnika P_S [kW]	moment na wyjściu M_2 [Nm]	wsp. mocy f
1400	45,6	30,7	8,30	1600	7,5	1450	1,11
	37,9	36,97	6,90	1600	5,5	1280	1,25
	29	48,26	5,28	1600	5,5	1670	0,96
	24,2	57,86	4,41	1600	4	1450	1,10
	21,5	65,24	3,92	1600	4	1630	0,98
	20,1	69,68	3,77	1650	3	1310	1,26
	17,9	78,23	3,36	1650	3	1470	1,12
	16,5	84,85	3,00	1600	3	1600	1,00
	14,9	94,2	2,80	1650	2,2	1300	1,27
	13,8	101,74	2,59	1650	2,2	1400	1,18
	11,4	122,51	2,14	1650	2,2	1700	0,97
	9,3	149,95	1,75	1650	1,5	1420	1,16
	7,8	180,09	1,46	1650	1,5	1690	0,98
	6,8	206,81	1,24	1600	1,1	1420	1,13
	6,5	216,85	1,22	1650	1,1	1490	1,11
	900	5,6	247,99	1,05	1650	1,1	1730
4,7		298,61	0,88	1650	0,75	1400	1,18
29,3		30,7	5,87	1760	5,5	1650	1,07
24,3		36,97	4,87	1760	4	1450	1,22
18,6		48,26	3,73	1760	3	1420	1,24
15,6		57,86	3,12	1760	3	1690	1,04
13,8		65,24	2,76	1760	2,2	1400	1,26
12,9		69,68	2,67	1820	2,2	1500	1,21
11,5		78,23	2,38	1820	2,2	1680	1,08
10,6		84,85	2,12	1760	2,2	1820	0,97
9,6		94,2	1,99	1820	1,5	1370	1,33
8,8		101,74	1,82	1820	1,5	1500	1,22
7,3		122,51	1,51	1820	1,5	1810	1,01
6		149,95	1,24	1820	1,1	1610	1,13
5	180,09	1,04	1820	0,75	1320	1,38	
4,4	206,81	0,88	1760	0,75	1500	1,18	
4,2	216,85	0,87	1820	0,75	1570	1,16	
3,6	247,99	0,75	1820	0,75	1830	0,99	
3	298,61	0,62	1820	0,55	1610	1,13	

HS

B3	B6	B7	B8	V5	V6	
4.2 Lt	3.6 Lt	4.4 Lt	5.1 Lt	7.1 Lt	5 Lt	HS-503
4.5 Lt	3.8 Lt	4.5 Lt	5.3 Lt	7.6 Lt	5.3 Lt	HS-504
standard		Shell Omala WE 320				

DOPUSZCZALNE OBCIĄŻENIE WAŁÓW [daN]

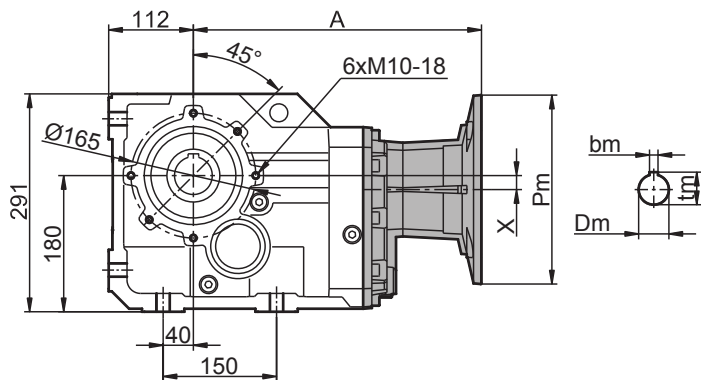
NAPĘDOWY

n_1 min ⁻¹	HS-503		HS-504	
	F_P	F_O	F_P	F_O
2800	280	55	180	36
1400	350	70	225	45
900	420	84	250	50
500	450	90	300	60

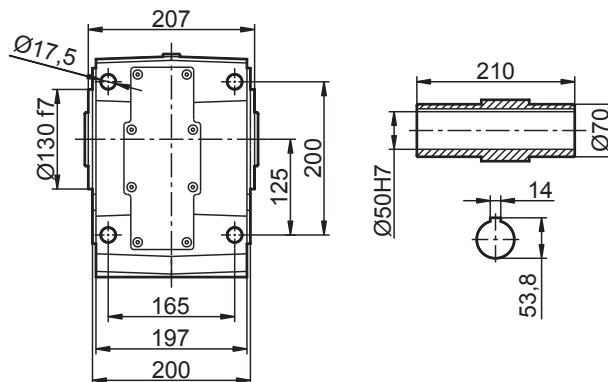
ZDAWCZY

n_2 min ⁻¹	F_P	F_O
300	900	180
250	1200	240
200	1300	260
140	1350	270
120	1400	280
85	1450	290
70	1510	302
40	1600	320
15	1750	350

Wersja podstawowa

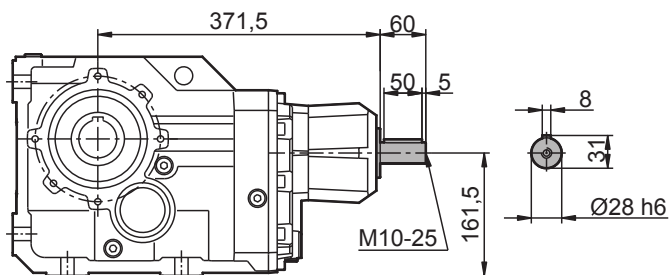


Tuleja zdawcza

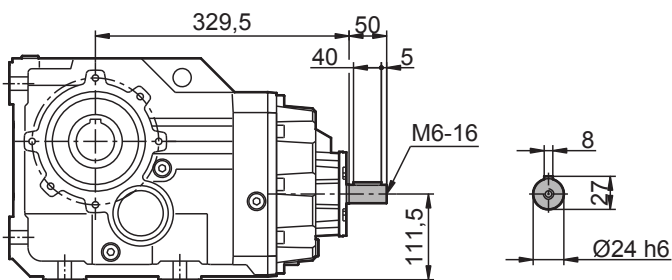


	silnik	Pm	Dm	tm	bm	A	X
HS-503	100/112B14	160	28	31,5	8	342,5	18,5
	100/112B5	250	28	31,5	8	342,5	18,5
	132B14	200	38	41,5	10	364	18,5
	132B5	300	38	41,5	10	364	18,5
	160B5	350	42	45,5	12	396	18,5
HS-504	180B5	350	48	51,5	14	396	18,5
	71B5	160	14	16	5	336	68,5
	80B14	120	19	21,8	6	338	68,5
	80B5	200	19	21,8	6	338	68,5
	90B14	140	24	27,5	8	338	68,5
	90B5	200	24	27,5	8	338	68,5
	100/112B14	160	28	31,5	8	347	68,5
	100/112B5	250	28	31,5	8	347	68,5
	132B14	200	38	41,5	10	365	68,5
132B5	300	38	41,5	10	365	68,5	

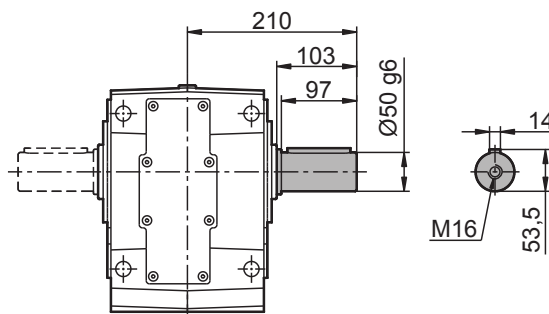
Wał napędowy
HS-503



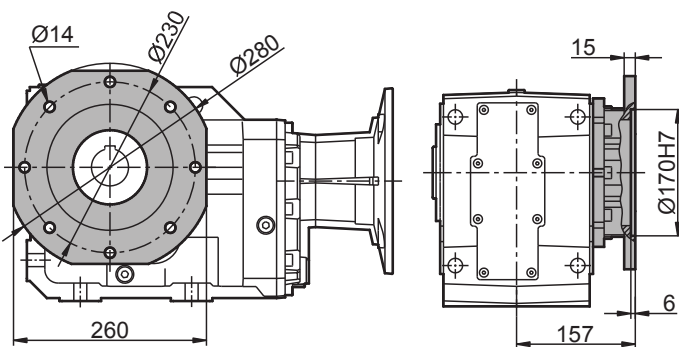
HS-504



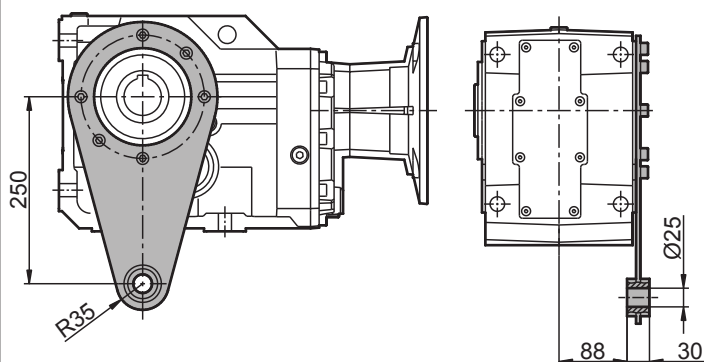
Wał zdawczy



Kołnierz mocowania



Ramię reakcyjne



HS