

HS-423; HS-424

HS-423								
prędkość na wejściu n_1 [1/min]	prędkość na wyjściu n_2 [1/min]	przełożenie i	moc nominalna P_1 [kW]	moment nominalny M_N [Nm]	moc silnika P_S [kW]	moment na wyjściu M_2 [Nm]	wsp. mocy f	
2800*	352,6	7,94	11,39	290	11	280	1,04	
	306,7	9,13	9,91	290	7,5	220	1,32	
	262,7	10,66	9,07	310	7,5	260	1,19	
	187	14,97	9,17	440	7,5	360	1,22	
	162,7	17,21	8,16	450	7,5	410	1,10	
	138,3	20,24	7,86	510	7,5	490	1,04	
	120,3	23,27	6,83	510	5,5	410	1,24	
	106,4	26,31	6,04	510	5,5	460	1,11	
	92,6	30,25	5,26	510	4	390	1,31	
	79,3	35,32	4,51	510	4	450	1,13	
	75,6	37,03	4,29	510	4	470	1,09	
	64,8	43,23	3,68	510	3	420	1,21	
	60,1	46,58	3,41	510	3	450	1,13	
	52,3	53,55	2,97	510	3	510	1,00	
	44,8	62,52	2,55	510	2,2	440	1,16	
	38	73,75	1,86	440	1,5	350	1,26	
	32,5	86,09	1,85	510	1,5	410	1,24	
	1400	176,3	7,94	7,46	380	7,5	380	1,00
		153,3	9,13	6,66	390	5,5	320	1,22
		131,3	10,66	6,00	410	5,5	380	1,08
93,5		14,97	6,04	580	5,5	530	1,09	
81,3		17,21	5,43	600	5,5	610	0,98	
69,2		20,24	5,20	675	4	520	1,30	
60,2		23,27	4,53	675	4	600	1,13	
53,2		26,31	4,00	675	4	670	1,01	
46,3		30,25	3,48	675	3	580	1,16	
39,6		35,32	2,98	675	3	680	0,99	
37,8		37,03	2,84	675	2,2	520	1,30	
32,4		43,23	2,44	675	2,2	610	1,11	
30,1		46,58	2,26	675	2,2	660	1,02	
26,1		53,55	1,96	675	1,5	520	1,30	
22,4		62,52	1,68	675	1,5	600	1,13	
19		73,75	1,23	580	1,1	520	1,12	
16,3	86,09	1,23	675	1,1	610	1,11		
900	113,4	7,94	5,31	420	4	320	1,31	
	98,6	9,13	4,72	430	4	360	1,19	
	84,4	10,66	4,23	450	4	430	1,05	
	60,1	14,97	4,28	640	4	600	1,07	
	52,3	17,21	3,85	660	3	510	1,29	
	44,5	20,24	3,67	740	3	610	1,21	
	38,7	23,27	3,19	740	3	700	1,06	
	34,2	26,31	2,82	740	2,2	580	1,28	
	29,8	30,25	2,46	740	2,2	660	1,12	
	25,5	35,32	2,10	740	2,2	770	0,96	
	24,3	37,03	2,00	740	1,5	550	1,35	
	20,8	43,23	1,71	740	1,5	650	1,14	
	19,3	46,58	1,59	740	1,5	700	1,06	
	16,8	53,55	1,38	740	1,1	590	1,25	
	14,4	62,52	1,19	740	1,1	690	1,07	
	12,2	73,75	0,87	640	0,75	550	1,16	
10,5	86,09	0,87	740	0,75	640	1,16		

HS-424							
prędkość na wejściu n_1 [1/min]	prędkość na wyjściu n_2 [1/min]	przełożenie i	moc nominalna P_1 [kW]	moment nominalny M_N [Nm]	moc silnika P_S [kW]	moment na wyjściu M_2 [Nm]	wsp. mocy f
1400	18,7	74,79	1,44	675	1,5	700	0,96
	16,3	85,99	1,25	675	1,1	590	1,14
	14,0	99,66	1,08	675	1,1	690	0,98
	12,0	116,35	0,92	675	0,75	550	1,23
	11,5	121,45	0,88	675	0,75	570	1,18
	10,0	139,64	0,77	675	0,75	660	1,02
	9,2	152,21	0,71	675	0,55	530	1,27
	8,6	163,02	0,66	675	0,55	560	1,21
	7,9	177,69	0,61	675	0,55	610	1,11
	6,8	205,95	0,52	675	0,37	480	1,41
	6,3	222,52	0,48	675	0,37	520	1,30
	5,6	248,76	0,43	675	0,37	580	1,16
	4,8	290,41	0,37	675	0,37	680	0,99
	4,1	337,39	0,31	675	0,25	540	1,25
	3,6	393,88	0,28	675	0,25	610	1,11
	3,2	440,33	0,25	675	0,25	690	0,98
	2,7	514,06	0,21	675	0,18	590	1,14
	2,4	581,44	0,18	675	0,18	660	1,02
	2,1	678,79	0,16	675	0,12	500	1,35
	900	12,0	74,79	1,01	740	0,75	550
10,5		85,99	0,88	740	0,75	630	1,17
9,0		99,66	0,76	740	0,75	730	1,01
7,7		116,35	0,65	740	0,55	630	1,17
7,4		121,45	0,62	740	0,55	650	1,14
6,4		139,64	0,54	740	0,55	760	0,97
5,9		152,21	0,50	740	0,37	550	1,35
5,5		163,02	0,46	740	0,37	590	1,25
5,1		177,69	0,43	740	0,37	640	1,16
4,4		205,95	0,37	740	0,37	740	1,00
4,0		222,52	0,34	740	0,25	550	1,35
3,6		248,76	0,30	740	0,25	610	1,21
3,1		290,41	0,26	740	0,25	710	1,04
2,7		337,39	0,23	740	0,18	590	1,25
2,3		393,88	0,19	740	0,18	690	1,07
2,0		440,33	0,17	740	0,12	530	1,40
1,8	514,06	0,15	740	0,12	590	1,25	
1,5	581,44	0,13	740	0,12	700	1,06	
1,3	678,79	0,11	740	0,09	610	1,21	

HS

4 Lt	2.6 Lt	2.6 Lt	2.6 Lt	5.15 Lt	2.2 Lt	HS-423
4.1 Lt	2.7 Lt	2.7 Lt	2.7 Lt	5.3 Lt	2.35 Lt	HS-424
standard			Shell Omala WE 320			

DOPUSZCZALNE OBCIĄŻENIE WAŁÓW [daN]

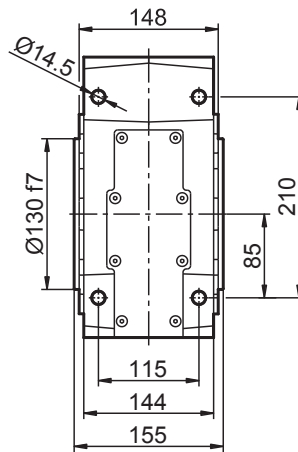
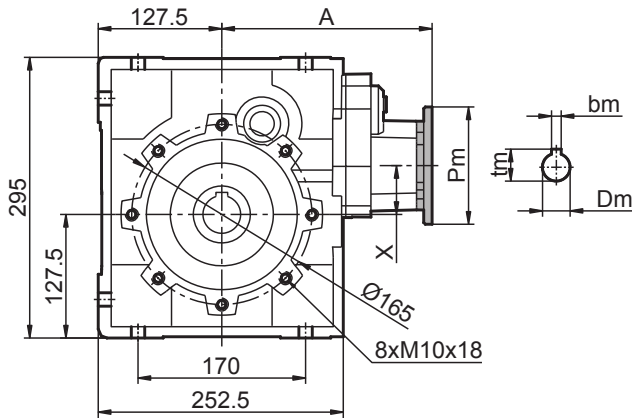
NAPĘDOWY

n_1 min ⁻¹	HS-423		HS-424	
	F_p	F_o	F_p	F_o
2800	160	32	96	19
1400	200	40	120	24
900	220	44	140	28
500	220	44	170	31

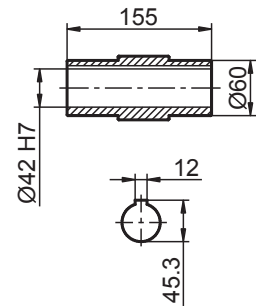
ZDAWCZY

n_2 min ⁻¹	F_p	F_o
300	320	64
250	350	70
200	370	74
140	430	86
120	450	90
85	500	100
70	540	108
40	650	130
15	920	184

Wersja podstawowa

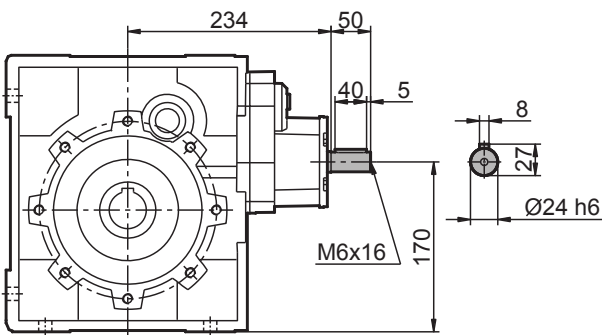


Tuleja zdawcza



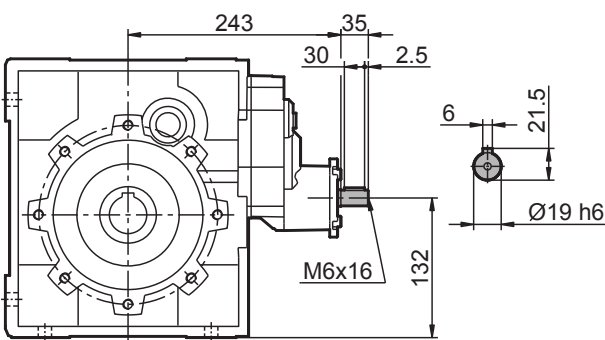
Wał napędowy

HS-423

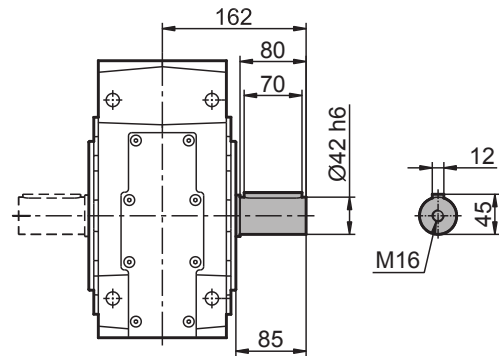


	silnik	Pm	Dm	tm	bm	A	X
HS-423	71B5	160	14	16	5	240,5	42,5
	80B14	120	19	21,8	6	242,5	42,5
	80B5	200	19	21,8	6	242,5	42,5
	90B14	140	24	27,5	8	242,5	42,5
	90B5	200	24	27,5	8	242,5	42,5
	100/112B14	160	28	31,5	8	251,5	42,5
	100/112B5	250	28	31,5	8	251,5	42,5
HS-424	132B14	200	38	41,5	10	269,5	42,5
	132B5	300	38	41,5	10	272,5	42,5
	63B5	140	11	12,8	4	252,5	4,5
	71B14	105	14	16	5	250,5	4,5
	71B5	160	14	16	5	250,5	4,5
	80B14	120	19	21,8	6	252,5	4,5
	80B5	200	19	21,8	6	252,5	4,5
90B14	140	24	27,5	8	252,5	4,5	
90B5	200	24	27,5	8	252,5	4,5	

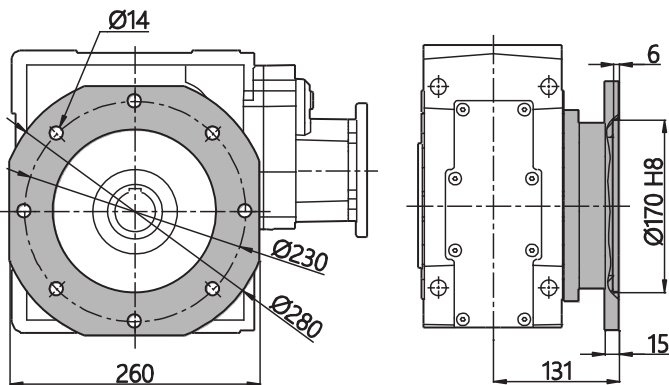
HS-424



Wał zdawczy



Kołnierz mocowania



Ramię reakcyjne

