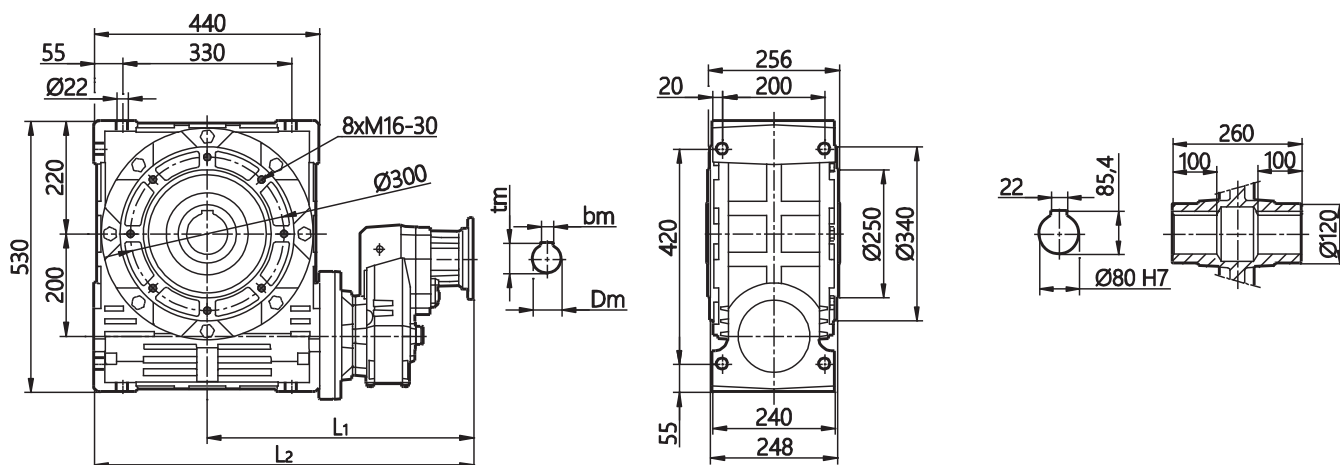


HR-352 + MR-200	n ₁ [1/min]	n ₂ [1/min]	i	i ₁	i ₂	η _d	P ₁ [kW]	M _N [Nm]	P _s [kW]	M ₂ [Nm]	f
	1400	11,3	124	12,39	10	0,80	4,70	3180	4	2700	1,18
		10,7	131	6,57	20	0,76	5,69	3890	5,5	3760	1,03
		9,3	151	7,56	20	0,76	4,95	3890	4	3150	1,24
		7,0	200	7,56	26,5	0,63	4,23	3610	4	3420	1,06
		6,0	234	8,82	26,5	0,63	3,62	3610	3	2990	1,21
		5,3	263	6,57	40	0,51	4,82	4430	4	3670	1,21
		4,6	302	7,56	40	0,76	2,82	4430	2,2	3460	1,28
		4,0	353	8,82	40	0,76	2,41	4430	2,2	4040	1,10
		3,2	436	21,78	20	0,76	1,72	3890	1,5	3400	1,14
		2,5	570	14,24	40	0,76	1,50	4430	1,5	4440	1,00
		2,1	670	16,75	40	0,76	1,27	4430	1,1	3830	1,16
		1,6	871	21,78	40	0,76	0,98	4430	0,75	3400	1,30
		1,2	1169	29,23	40	0,76	0,73	4430	0,75	4560	0,97
		0,98	1431	35,78	40	0,59	0,77	4430	0,55	3150	1,40
0,68		2070	51,74	40	0,51	0,61	4430	0,55	3980	1,11	
0,49	2850	71,25	40	0,44	0,52	4430	0,55	4680	0,95		
0,25	5700	71,25	80	0,35	0,20	2760	0,25	3400	0,81		

H+
MR



kołnierz silnikowy						
silnik	Pm	Dm	bm	tm	L1	L2
71B5	160	14	5	16	510	730
80B14	120	19	6	21,8	512	732
80B5	200	19	6	21,8	512	732
90B14	140	24	8	27,3	512	732
90B5	200	24	8	27,3	512	732
100/112B14	160	28	8	31,5	521	741
100/112B5	250	28	8	31,5	521	741
132B14	200	38	10	41,5	539	759
132B5	300	38	10	41,5	539	759

