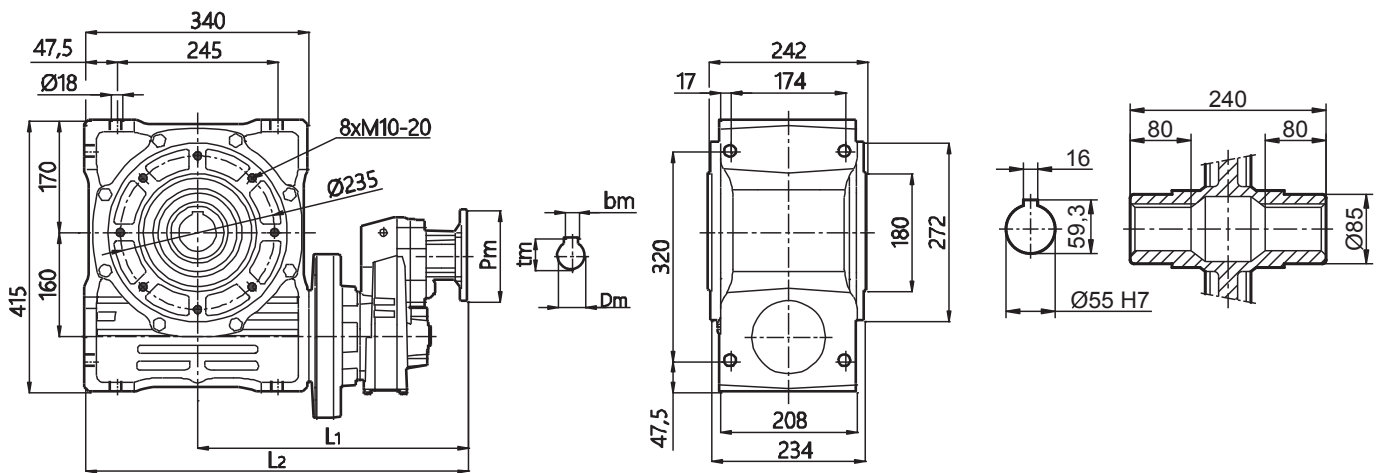


HR-302 + MR-160	1400	n_1 [1/min]	n_2 [1/min]	i	i_1	i_2	η_d	P_1 [kW]	M_N [Nm]	P_s [kW]	M_2 [Nm]	f
			10,9	129	8,30	15,5	0,79	3,02	2090	3	2070	1,01
			9,0	156	10,04	15,5	0,79	2,50	2090	2,2	1840	1,14
			8,0	174	8,30	21	0,76	2,48	2250	2,2	1990	1,13
			6,6	211	10,04	21	0,76	2,05	2250	1,5	1640	1,37
			5,4	260	8,38	31	0,59	2,15	2240	1,5	1560	1,43
			4,5	311	10,04	31	0,59	1,80	2240	1,1	1370	1,63
			3,7	382	12,33	31	0,59	1,46	2240	1,1	1690	1,33
			3,0	470	15,16	31	0,59	1,19	2240	0,75	1410	1,59
			2,5	563	18,16	31	0,59	0,99	2240	0,75	1690	1,32
			2,0	691	22,30	31	0,59	0,81	2240	0,55	1520	1,47
			1,5	914	29,49	31	0,59	0,61	2240	0,37	1360	1,65
			1,2	1123	36,21	31	0,59	0,50	2240	0,37	1660	1,35
			0,9	1532	49,43	31	0,59	0,36	2240	0,37	2270	0,99
	0,70	2000	64,51	31	0,59	0,28	2240	0,25	2000	1,12		
	0,53	2641	85,19	31	0,59	0,21	2240	0,18	1910	1,18		
	0,39	3578	85,19	42	0,56	0,16	2180	0,18	2470	0,88		
	0,26	5452	85,19	64	0,44	0,11	1810	0,12	1950	0,93		
	0,19	7326	85,19	86	0,35	0,09	1590	0,12	2100	0,76		

H+
MR



kołnierz silnikowy						
silnik	Pm	Dm	bm	tm	L1	L2
63B5	140	11	4	12,8	412,5	582,5
71B14	105	14	5	16	410,5	580,5
71B5	160	14	5	16	410,5	580,5
80B14	120	19	6	21,8	412,5	582,5
80B5	200	19	6	21,8	412,5	582,5
90B14	140	24	8	27,3	412,5	582,5
90B5	200	24	8	27,3	412,5	582,5
100/112B14	160	28	8	31,5	427,5	597,5
100/112B5	250	28	8	31,5	427,5	597,5

