

HP-351; HP-352; HP-353

HP-351							
prędkość na wejściu n_1 [1/min]	prędkość na wyjściu n_2 [1/min]	przełożenie i	moc nominalna P_1 [kW]	moment nominalny M_N [Nm]	moc silnika P_S [kW]	moment na wyjściu M_2 [Nm]	wsp. mocy f
1400	507	2,76	14,4	265	11	200	1,3
	395	3,54	11,6	275	11	260	1,05
	277	5,06	8,6	290	7,5	255	1,14
	241	5,81	8,5	330	7,5	280	1,13
	206	6,79	8,4	380	7,5	330	1,12

HP-352								
prędkość na wejściu n_1 [1/min]	prędkość na wyjściu n_2 [1/min]	przełożenie i	moc nominalna P_1 [kW]	moment nominalny M_N [Nm]	moc silnika P_S [kW]	moment na wyjściu M_2 [Nm]	wsp. mocy f	
2800* <small>*tylko do pracy dorywczej</small>	426,2	6,57	13,2	285	11	235	1,21	
	370,4	7,56	11,8	295	11	270	1,09	
	317,5	8,82	10,6	310	7,5	215	1,44	
	226,0	12,39	10,7	435	7,5	305	1,43	
	196,6	14,24	9,7	450	7,5	350	1,29	
	167,2	16,75	9,1	500	7,5	410	1,22	
	145,5	19,25	8,0	505	7,5	475	1,06	
	128,6	21,78	7,1	505	5,5	390	1,29	
	111,8	25,04	6,2	505	5,5	450	1,12	
	95,8	29,23	5,3	505	5,5	525	0,96	
	91,4	30,65	5,0	505	4	400	1,26	
	78,3	35,78	4,3	505	4	470	1,07	
	72,6	38,55	3,4	435	3	380	1,14	
	63,2	44,32	3,4	500	3	435	1,15	
	54,1	51,74	3,0	505	3	510	0,99	
	45,9	61,03	1,8	360	1,5	300	1,20	
	39,3	71,25	1,8	420	1,5	350	1,2	
	1400	213,1	6,57	8,8	380	7,5	325	1,17
		185,2	7,56	7,9	390	7,5	370	1,05
		158,7	8,82	7,1	410	5,5	320	1,28
113,0		12,39	7,1	580	5,5	445	1,30	
98,3		14,24	6,4	600	5,5	515	1,17	
83,6		16,75	6,1	665	5,5	605	1,10	
72,7		19,25	5,4	675	5,5	695	0,97	
64,3		21,78	4,7	675	4	570	1,18	
55,9		25,04	4,1	675	4	655	1,03	
47,9		29,23	3,5	675	3	575	1,17	
45,7		30,65	3,4	675	3	600	1,13	
39,1		35,78	2,9	675	2,2	515	1,31	
36,3		38,55	2,3	580	2,2	555	1,05	
31,6		44,32	2,3	665	2,2	640	1,04	
27,1		51,74	2,0	675	1,5	510	1,32	
22,9		61,03	1,2	480	1,1	440	1,09	
19,6		71,25	1,2	560	1,1	515	1,09	
900		137,0	6,57	5,9	395	5,5	370	1,07
		119,0	7,56	5,3	405	4	310	1,31
		102,0	8,82	4,7	425	4	360	1,18
	72,6	12,39	4,8	600	4	505	1,19	
	63,2	14,24	4,3	620	4	580	1,07	
	53,7	16,75	4,0	690	4	685	1,01	
	46,8	19,25	3,6	700	3	590	1,19	
	41,3	21,78	3,2	700	3	665	1,05	
	35,9	25,04	2,7	700	2,2	560	1,25	
	30,8	29,23	2,4	700	2,2	655	1,07	
	29,4	30,65	2,2	700	2,2	685	1,02	
	25,2	35,78	1,9	700	1,5	545	1,28	
	23,3	38,55	1,5	600	1,5	590	1,02	
	20,3	44,32	1,5	690	1,5	675	1,02	
17,4	51,74	1,3	700	1,1	580	1,21		
14,7	61,03	0,8	500	0,75	465	1,08		
12,6	71,25	0,8	580	0,75	545	1,06		

HP-353							
prędkość na wejściu n_1 [1/min]	prędkość na wyjściu n_2 [1/min]	przełożenie i	moc nominalna P_1 [kW]	moment nominalny M_N [Nm]	moc silnika P_S [kW]	moment na wyjściu M_2 [Nm]	wsp. mocy f
1400	22,6	61,89	1,7	675	1,5	595	1,13
	19,7	71,16	1,5	675	1,5	685	0,99
	17,0	82,48	1,3	675	1,1	580	1,16
	14,5	96,29	1,1	675	1,1	680	0,99
	13,9	100,51	1,05	675	1,1	710	0,95
	12,1	115,56	0,91	675	0,75	555	1,22
	11,1	125,96	0,82	665	0,75	605	1,10
	10,4	134,91	0,78	675	0,75	650	1,04
	9,5	147,05	0,72	675	0,75	705	0,96
	8,2	170,44	0,62	675	0,55	600	1,13
	7,6	184,15	0,57	675	0,55	650	1,04
	6,8	205,87	0,51	675	0,37	490	1,38
	5,8	240,34	0,44	675	0,37	570	1,18
	5,0	279,22	0,37	665	0,37	660	1,01
4,3	325,97	0,32	675	0,25	525	1,29	
3,8	364,41	0,28	665	0,25	585	1,14	
3,3	425,43	0,25	675	0,25	680	0,99	
2,9	481,19	0,22	665	0,18	555	1,20	
2,5	561,76	0,19	675	0,18	650	1,04	
900	14,5	61,89	1,13	700	1,1	680	1,03
	12,6	71,16	0,99	700	0,75	530	1,32
	10,9	82,48	0,85	700	0,75	615	1,14
	9,3	96,29	0,73	700	0,75	720	0,97
	9,0	100,51	0,70	700	0,55	550	1,27
	7,8	115,56	0,61	700	0,55	635	1,10
	7,1	125,96	0,55	690	0,55	690	1,00
	6,7	134,9	0,52	700	0,55	740	0,95
	6,1	147,0	0,48	700	0,37	545	1,28
	5,3	170,4	0,41	700	0,37	630	1,11
	4,9	184,1	0,38	700	0,37	680	1,03
	4,4	205,8	0,34	700	0,25	515	1,36
	3,7	240,3	0,29	700	0,25	600	1,17
	3,2	279,2	0,25	690	0,25	695	0,99
2,8	325,9	0,22	700	0,18	585	1,20	
2,5	364,4	0,19	690	0,18	655	1,05	
2,1	425,4	0,16	700	0,12	510	1,37	
1,9	481,1	0,14	690	0,12	575	1,20	
1,6	561,7	0,12	700	0,12	670	1,04	

HP

B3	B6	B7	B8	V5	V6	
2.25 Lt	3.2 Lt	3 Lt	2.25 Lt	4.35 Lt	2.35 Lt	HP-351
2.35 Lt	3.85 Lt	3.15 Lt	2.35 Lt	4.55 Lt	2.5 Lt	HP-352
standard			Shell Omala WE 320			

DOPUSZCZALNE OBCIĄŻENIE WAŁÓW [daN]

NAPĘDOWY

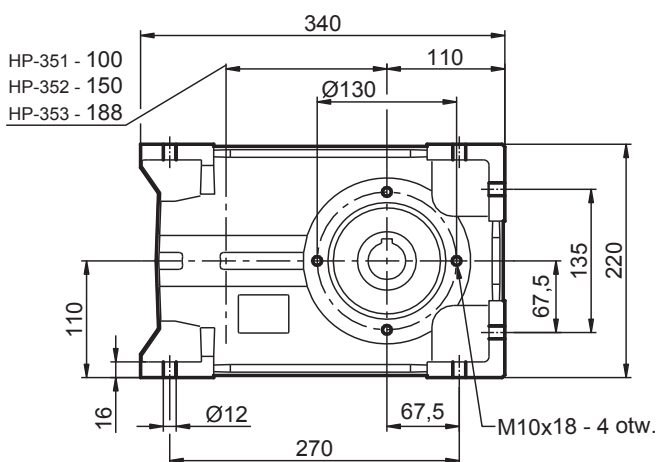
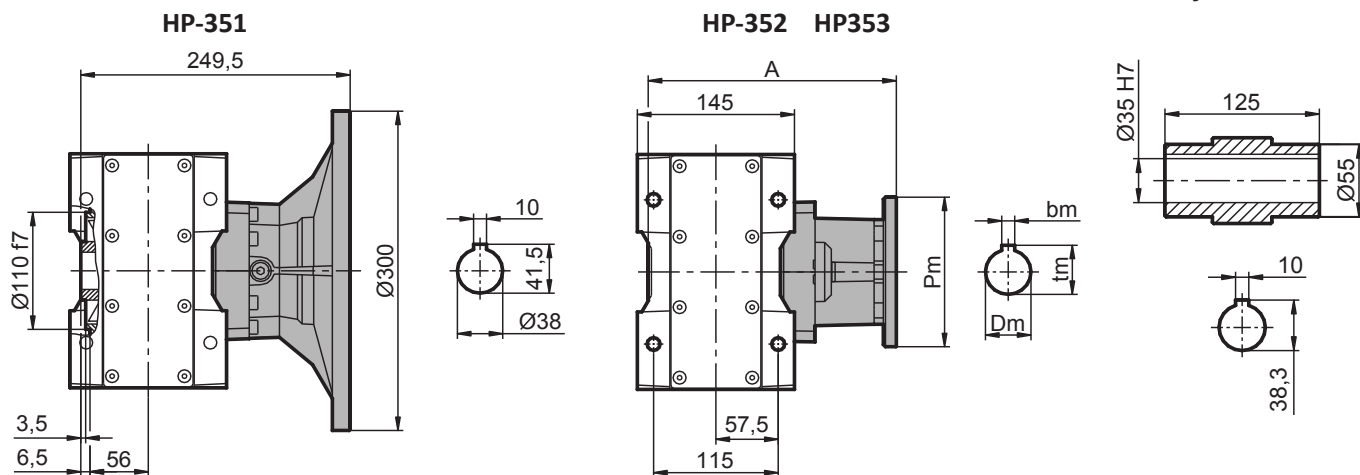
n_1 min ⁻¹	HP-352		HP-353	
	F_p	F_o	F_p	F_o
2800	180	36	96	19
1400	225	45	120	24
900	250	50	140	28
500	300	60	170	34

ZDAWCZY

n_2 min ⁻¹	F_p	F_o
300	300	60
250	320	64
200	346	69
140	360	72
120	370	74
85	430	86
70	470	94
40	610	122
15	650	130

Wersja podstawowa

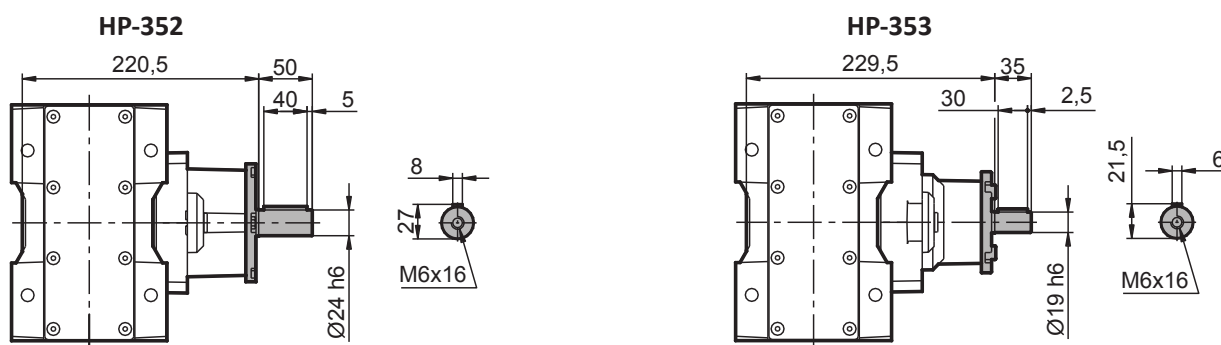
Tuleja zdawcza



	silnik	Pm	Dm	tm	bm	A
HP-352	71B5	160	14	16	5	227
	80B14	120	19	21,8	6	229
	80B5	200	19	21,8	6	229
	90B14	140	24	27,5	8	229
	90B5	200	24	27,5	8	229
	100/112B14	160	28	31,5	8	238
	100/112B5	250	28	31,5	8	238
	132B14	200	38	41,5	10	259
HP-353	132B5	300	38	41,5	10	259
	63B5	140	11	12,8	4	239
	71B14	105	14	16	5	237
	71B5	160	14	16	5	237
	80B14	120	19	21,8	6	239
	80B5	200	19	21,8	6	239
	90B14	140	24	27,5	8	239
	90B5	200	24	27,5	8	239

HP

Wał napędowy



Wał zdawczy

