

HMZ-352; HMZ-353

HMZ-352							
prędkość na wejściu n_1 [1/min]	prędkość na wyjściu n_2 [1/min]	przełożenie i	moc nominalna P_1 [kW]	moment nominalny M_N [Nm]	moc silnika P_S [kW]	moment na wyjściu M_2 [Nm]	wsp. mocy f
2800 *	729,2	3,84	20,87	262	11	138	1,9
	514,7	5,44	15,17	270	11	196	1,4
	466,7	6	14,51	285	11	216	1,3
	374,8	7,47	12,89	315	11	269	1,2
	330,2	8,48	12,96	360	11	305	1,2
	299,1	9,36	12,24	375	11	337	1,1
	240,3	11,65	12	458	11	420	1,1
	194,6	14,39	10,04	473	7,5	353	1,3
	176,3	15,88	9,53	495	7,5	390	1,3
	141,7	19,76	7,83	507	7,5	485	1,0
	126,8	22,08	7,01	506	5,5	398	1,3
	114,8	24,38	6,35	507	5,5	439	1,2
	92,3	30,33	5,1	506	4	397	1,3
	82,4	34	4,55	506	4	445	1,1
	72,1	38,81	3,99	507	4	509	1,0
	66,2	42,31	3,66	507	3	415	1,2
	58	48,3	3,2	505	3	474	1,1
	1400	364,3	3,84	13,91	350	11	277
257,5		5,44	10,11	360	11	392	0,9
233,3		6	9,67	380	7,5	295	1,3
187,5		7,47	8,59	420	7,5	367	1,1
165,1		8,48	8,64	480	7,5	416	1,2
149,6		9,36	8,16	500	7,5	460	1,1
120,2		11,65	8	610	7,5	572	1,1
97,3		14,39	6,69	630	5,5	518	1,2
88,1		15,88	6,35	660	5,5	572	1,2
70,8		19,76	5,22	675	5,5	712	0,9
63,4		22,08	4,67	675	4	578	1,2
57,4		24,38	4,23	675	4	639	1,1
46,2		30,33	3,4	675	3	595	1,1
41,2		34	3,03	675	3	668	1,0
36,1		38,81	2,66	675	2,2	559	1,2
33,1		42,31	2,44	675	2,2	609	1,1
29		48,3	2,13	675	2,2	696	1,0
900		364,3	3,84	9,27	362	7,5	293
	165,4	5,44	6,74	374	5,5	305	1,2
	150	6	6,45	394	5,5	336	1,2
	120,5	7,47	5,73	436	5,5	418	1,0
	106,1	8,48	5,76	498	5,5	475	1,0
	96,2	9,36	5,44	519	5,5	524	1,0
	77,3	11,65	5,33	633	4	474	1,3
	62,5	14,39	4,46	654	4	587	1,1
	56,7	15,88	4,23	685	4	647	1,1
	45,5	19,76	3,48	700	2,2	443	1,6
	40,8	22,08	3,11	700	2,2	494	1,4
	36,9	24,38	2,82	700	2,2	547	1,3
	29,7	30,33	2,27	700	2,2	679	1,0
	26,5	34	2,02	700	1,5	519	1,3
	23,2	38,81	1,77	701	1,5	593	1,2
	21,3	42,31	1,63	701	1,5	646	1,1
	18,6	48,3	1,42	699	1,5	739	0,9

HMZ-353								
prędkość na wejściu n_1 [1/min]	prędkość na wyjściu n_2 [1/min]	przełożenie i	moc nominalna P_1 [kW]	moment nominalny M_N [Nm]	moc silnika P_S [kW]	moment na wyjściu M_2 [Nm]	wsp. mocy f	
1400	22,3	62,76	1,68	675	1,5	603	1,1	
	20,2	69,28	1,52	675	1,5	665	1	
	19,2	72,75	1,45	675	1,5	698	1	
	17,4	80,29	1,31	675	1,5	771	0,9	
	16,4	85,39	1,23	675	1,1	599	1,1	
	14,9	94,25	1,12	675	1,1	661	1	
	13,7	101,92	1,03	675	1,1	715	0,9	
	12,4	112,5	0,94	675	0,75	541	1,2	
	11,9	117,29	0,9	675	0,75	564	1,2	
	10,1	139,13	0,76	675	0,75	669	1	
	9,1	153,56	0,69	675	0,75	739	0,9	
	7,7	181,57	0,58	675	0,55	644	1	
	7	200,42	0,53	675	0,55	711	0,9	
	5,6	249,41	0,42	675	0,37	592	1,1	
	4,3	329,33	0,32	675	0,37	781	0,9	
	900	14,3	62,76	1,12	701	1,1	689	1,02
		13	69,28	1,01	700	0,75	518	1,35
		12,4	72,75	0,97	701	0,75	544	1,29
11,2		80,29	0,87	699	0,75	601	1,16	
10,5		85,39	0,82	698	0,75	639	1,09	
9,5		94,25	0,75	702	0,75	705	1	
8,8		101,92	0,69	698	0,55	559	1,25	
8		112,5	0,63	703	0,55	617	1,14	
7,7		117,29	0,6	702	0,55	643	1,09	
6,5		139,13	0,51	703	0,37	513	1,37	
5,9		153,56	0,46	705	0,37	567	1,24	
5		181,57	0,39	700	0,37	670	1,05	
4,5		200,42	0,35	706	0,25	500	1,41	
3,6		249,41	0,28	697	0,25	622	1,12	
2,7		329,33	0,21	701	0,18	591	1,19	

HMZ

ILOŚĆ OLEJU [Lt]						
typ	B3	B6	B7	B8	V5	V6
HMZ-352	1,5	2,3	1,9	1,7	2,6	2
HMZ-353	1,6	2,2	1,8	1,7	2,8	1,9

standard - Shell Omala WE 320

DOPUSZCZALNE OBCIĄŻENIE WAŁÓW [daN]

NAPĘDOWY

n_1 [1/min]	HMZ-352		HMZ-353	
	F_P	F_O	F_P	F_O
2800	180	36	160	32
1400	225	45	200	40
900	250	50	220	44
500	300	60	220	44

ZDAWCZY

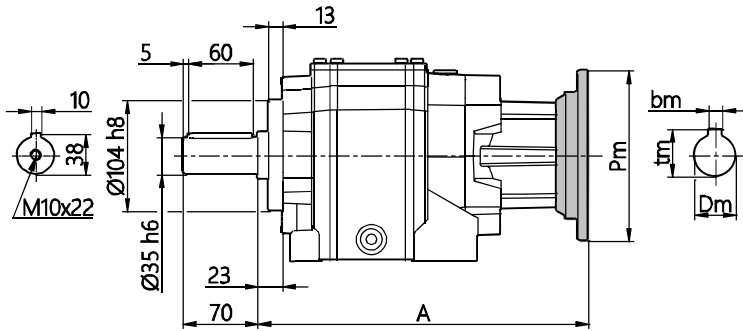
n_2 [1/min]	F_P	F_O
	300	340
250	380	76
200	450	90
140	480	96
120	520	104
85	560	112
70	650	130
40	730	146
15	900	180

Wymiary gabarytowe i montażowe

z łapami: **HMZ-352 – 35kg** **HMZ-353 – 36,2kg**
 z kołnierzem: **HMZ-352 – 33,3kg** **HMZ-353 – 34,5kg**

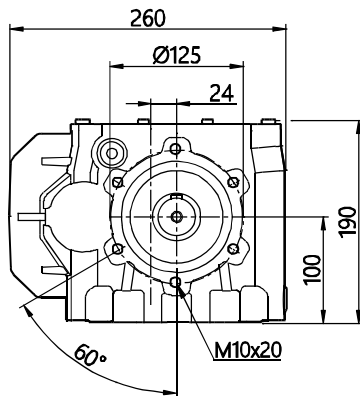


Wersja podstawowa

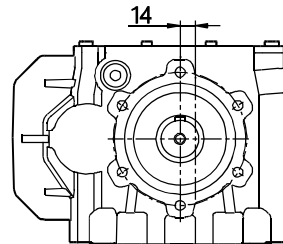


	silnik	Pm	Dm	tm	bm	A
HMZ-352	80B14	120	19	21,8	6	300,5
	80B5	200	19	21,8	6	300,5
	90B14	140	24	27,5	8	300,5
	90B5	200	24	27,5	8	300,5
	100/112B14	160	28	31,5	8	309,5
	100/112B5	250	28	31,5	8	309,5
	132B14	200	38	41,5	10	331
HMZ-353	63B5	140	11	12,8	4	299
	71B14	105	14	16	5	297
	71B5	160	14	16	5	297
	80B14	120	19	21,8	6	299
	80B5	200	19	21,8	6	299
	90B14	140	24	27,5	8	299
	90B5	200	24	27,5	8	299

HMZ-352

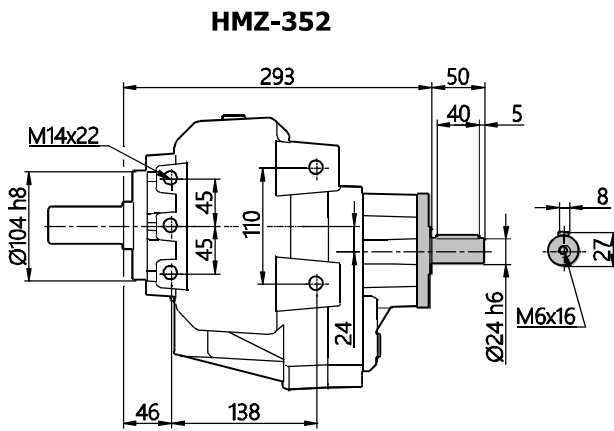


HMZ-353



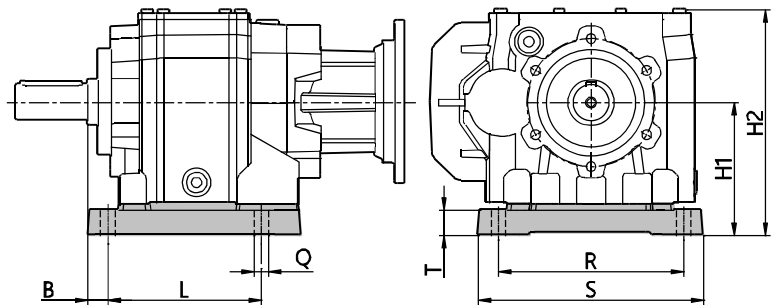
HMZ

Wał napędowy



HMZ-352

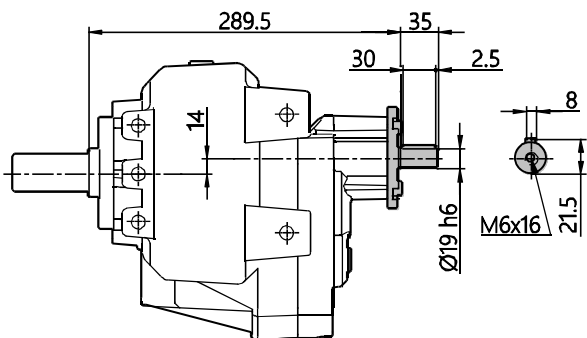
Łapy



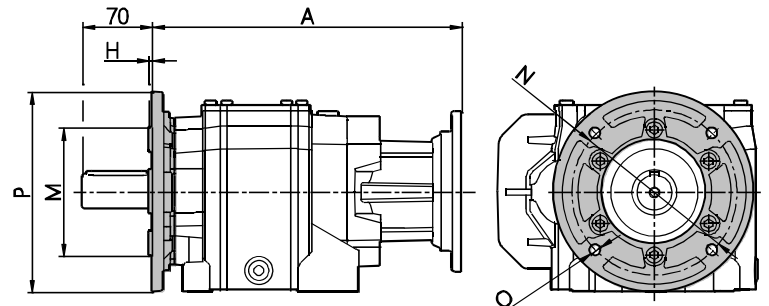
typ łapy	B	L	Q	R	S	T	H1	H2
S6	30	195	14	150	210	25	130	220
B4	19,5	149,5	14	180	220	25	130	220

S6 – standard; B4 – na specjalne zamówienie

HMZ-353



Kołnierz mocowania



P	M	N	H	O
200	130	165	3,5	11
250	180	215	4	14