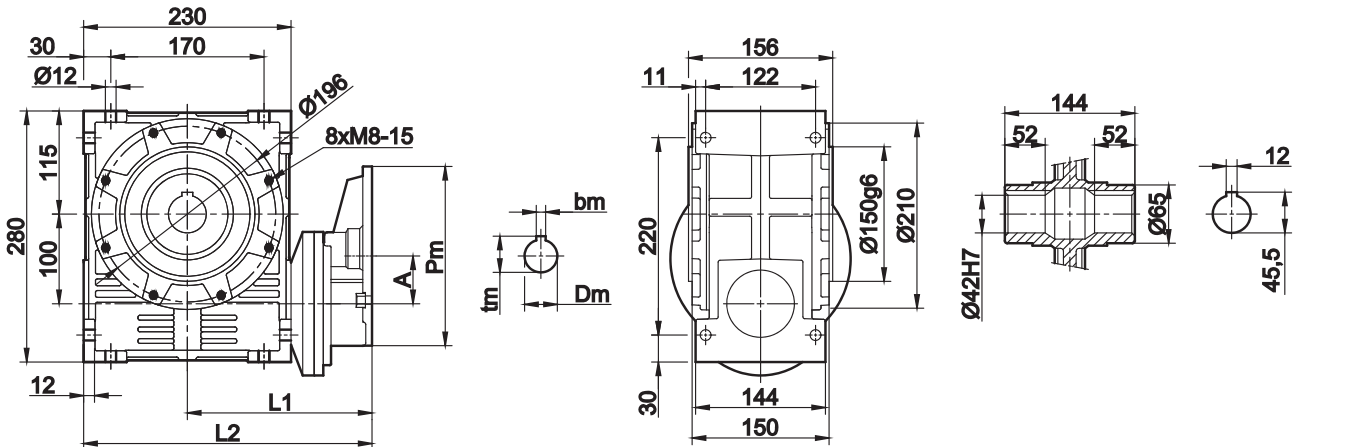
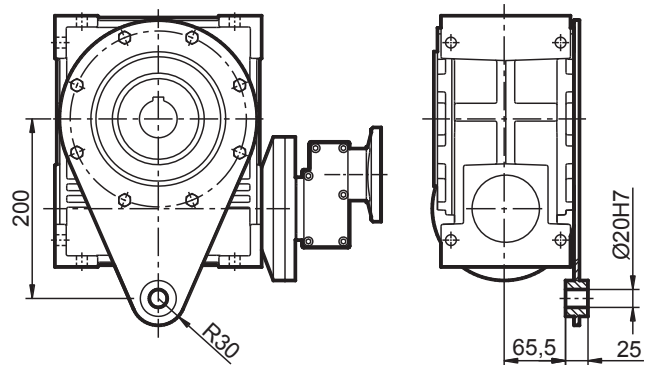


n_1 [1/min]	n_2 [1/min]	i	i_1	i_2	η_d	P_1 [kW]	M_N [Nm]	P_s [kW]	M_2 [Nm]	f	Typ
1400	13,3	105,28	3,29	32	0,69	1,21	600	1,1	550	1,10	HM-191+MR-100
	11,3	123,84	3,87	32	0,54	1,49	680	1,5	680	0,99	
	11,02	127,05	4,62	27,5	0,69	1,00	600	0,75	450	1,34	
	10,64	131,52	8,22	16	0,73	0,95	620	0,75	490	1,26	
	9,47	147,84	4,62	32	0,54	1,25	680	1,1	600	1,14	
	8,08	173,25	6,3	27,5	0,69	0,74	600	0,75	610	0,98	
	7,58	184,8	4,62	40	0,49	1,04	640	1,1	680	0,94	
	6,94	201,6	6,3	32	0,54	0,92	680	0,75	560	1,22	
	6,19	226,05	8,22	27,5	0,69	0,56	600	0,55	590	1,03	
	5,56	252	6,3	40	0,49	0,76	640	0,75	630	1,01	
	5,32	263,04	8,22	32	0,54	0,70	680	0,55	530	1,28	HM-141+MR-100
	4,26	328,8	8,22	40	0,49	0,58	640	0,55	600	1,06	
	4,03	347,52	10,86	32	0,54	0,53	680	0,37	470	1,44	
	3,22	434,4	10,86	40	0,49	0,44	640	0,37	540	1,19	
	2,34	597,3	10,86	55	0,41	0,33	550	0,25	420	1,32	
	1,95	716,76	10,86	66	0,38	0,29	530	0,25	460	1,14	
1,55	901,38	10,86	83	0,35	0,21	460	0,18	390	1,19		
1,29	1086	10,86	100	0,33	0,17	420	0,18	440	0,95		

H+
MR



kołnierz silnikowy								
silnik	Pm	Dm	bm	tm	HM-141		HM-191	
					L1	L2	L1	L2
63B14	90	11	4	12,8	251	366		
63B5	140	11	4	12,8	251	366	267	382
71B14	105	14	5	16	248	363	265	380
71B5	160	14	5	16	248	363	265	380
80B14	120	19	6	21,8			267	382
80B5	200	19	6	21,8			267	382
90B14	140	24	8	27,3			267	382
90B5	200	24	8	27,3			267	382



K	M	N	O
250	180	215	14
300	230	265	14

