

## 6. Silniki trójfazowe IE3

### 2800 obr/min

typ	moc znamionowa		prędkość obrotowa	prąd znamionowy In		sprawność $\eta$	wsp. mocy	moment znamionowy	krotność momentu rozruchowego	krotność prądu rozruchowego	Poziom hałasu	waga
	kW	HP		230V/400V $\Delta / Y$	400V/690V $\Delta / Y$							
			obr/min		A		%	$\cos \Phi$	Mn	Mr/Mn	Ir/In	dB
IE2-80M1-2	0,75	1	2850	2,9/1,7		77	0,83	2,5	2,3	6,8	62	11
IE2-80M2-2	1,1	1,5	2870	4,2/2,4		80	0,83	3,7	2,3	7,3	62	12,5
IE2-90S-2	1,5	2	2880	5,5/3,2		91	0,84	5,6	2,3	7,6	67	14,5
IE2-90L-2	2,2	3	2880	7,8/4,5		83	0,85	7,3	2,3	7,8	67	18
IE2-100L-2	3	4	2880	10,2/5,9		85	0,87	10	2,3	8,1	74	21
IE2-112M-2	4	5,5	2900	13,3/7,6	7,6/4,4	86	0,88	13	2,3	8,3	77	28
IE2-132S1-2	5,5	7,5	2910	18,1/10,4	10,4/6	87	0,88	18	2,2	8,0	79	40,5
IE2-132S2-2	7,5	10	2910	23,9/13,8	13,8/8	88	0,89	24	2,2	7,8	79	49
IE2-160M1-2	11	15	2940	34,7/20	20/11,5	89	0,89	36	2,2	7,9	81	120
IE2-160M2-2	15	20	2940	46,8/26,9	26,9/15,6	90	0,89	49	2,2	8	81	132
IE2-160L-2	18,5	25	2940	57,3/33	33/19,1	91	0,89	60	2,2	8,1	81	150
IE2-180M-2	22	30	2950	67,9/39,1	39,1/22,6	91	0,89	71	2,2	8,2	83	199
IE2-200L1-2	30	40	2960	92/52,9	52,9/30,6	92	0,89	97	2,2	7,5	84	243
IE2-200L2-2	37	50	2960	113/64,9	64,9/37,6	93	0,89	119	2,2	7,5	84	263
IE2-225M-2	45	60	2960	136/78,6	78,6/45,5	93	0,89	145	2,2	7,6	86	312
IE2-250M-2	55	75	2970	166/95,7	95,7/55,5	93	0,89	177	2,2	7,6	89	407
IE2-280S-2	75	100	2975	225/130	130/75	94	0,89	241	2	6,9	91	536
IE2-280M-2	90	125	2975	269/155	155/90	94	0,89	289	2	7	91	609
IE2-315S-2	110	150	2975	324/187	187/108	94	0,9	353	2	7,1	92	875
IE2-315M-2	132	180	2975	389/224	224/130	95	0,9	424	2	7,1	92	940
IE2-315L1-2	160	220	2975	466/268	268/155	95	0,91	514	2	7,1	92	1004
IE2-315L2-2	200	270	2975	581/334	334/194	95	0,91	642	2	7,1	92	1080

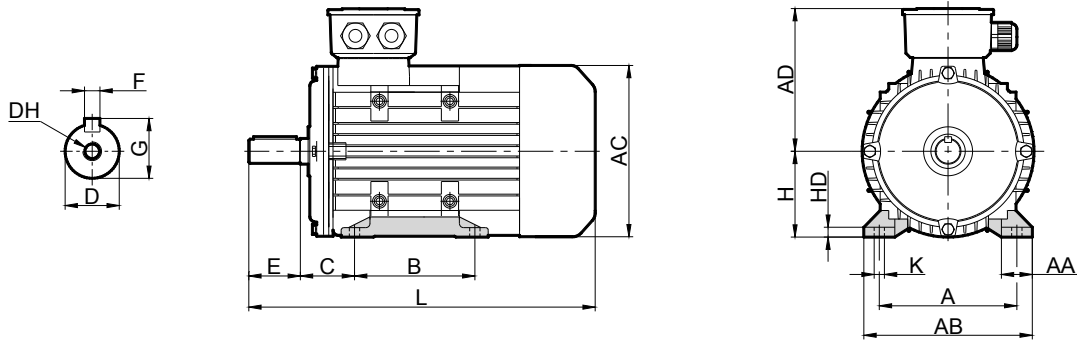
### 1400 obr/min

typ	moc znamionowa		prędkość obrotowa	prąd znamionowy In		sprawność $\eta$	wsp. mocy	moment znamionowy	krotność momentu rozruchowego	krotność prądu rozruchowego	poziom hałasu	waga
	kW	HP		230V/400V $\Delta / Y$	400V/690V $\Delta / Y$							
			obr/min		A		%	$\cos \Phi$	Mn	Mr/Mn	Ir/In	dB
IE2-80M2-4	0,75	1	1420	2,34/1,35	1,35/0,78	80	0,75	5,0	2,3	6,5	56	13
IE2-90S-4	1,1	1,5	1420	3,2/1,8	1,8/1,1	81	0,75	7,4	2,3	6,6	59	16,5
IE2-90L-4	1,5	2	1420	4,5/2,6	2,6/1,5	83	0,75	10,1	2,3	6,9	59	20,5
IE2-100L1-4	2,2	3	1440	6,1/3,5	3,5/2,0	84	0,81	14,7	2,3	7,5	64	24
IE2-100L2-4	3	4	1440	8,2/4,7	4,7/2,7	86	0,82	20	2,3	7,6	64	28,5
IE2-112M-4	4	5,5	1445	10,8/6,2	6,2/3,6	87	0,82	26	2,3	7,7	65	36,5
IE2-132S-4	5,5	7,5	1450	14,1/8,1	8,1/4,7	88	0,82	36	2	7,5	71	47,5
IE2-132M-4	7,5	10	1450	19,3/11,1	11,1/6,5	89	0,83	49	2	7,4	71	59
IE2-160M-4	11	15	1470	25,6/14,7	14,7/8,5	90	0,85	71	2,2	7,5	73	122
IE2-160L-4	15	20	1470	37,1/21,3	21,3/12,3	91	0,86	97	2,2	7,5	73	146
IE2-180M-4	18,5	25	1470	49,5/28,4	28,4/16,5	91	0,86	120	2,2	7,7	76	191
IE2-180L-4	22	30	1470	59,9/34,4	34,4/20,0	92	0,86	143	2,2	7,8	76	214
IE2-200L-4	30	40	1470	70,9/40,8	40,8/23,6	92	0,86	195	2,2	7,2	76	265
IE2-225S-4	37	50	1480	117/67	67/38,8	93	0,86	239	2,2	7,3	78	322
IE2-225M-4	45	60	1480	141/81,1	81,1/47,0	93	0,86	290	2,2	7,4	78	344
IE2-250M-4	55	75	1480	172/99	99/57,0	94	0,86	356	2,2	7,4	79	450
IE2-280S-4	75	100	1480	230/132	132/77	94	0,88	484	2,2	6,7	80	589
IE2-280M-4	90	125	1480	273/157	157/91,0	94	0,88	581	2,2	6,9	80	682
IE2-315S-4	110	150	1480	328/188	188/109	95	0,88	710	2,2	6,9	88	898
IE2-315M-4	132	180	1480	393/226	226/131	95	0,88	853	2,2	6,9	88	984
IE2-315L1-4	160	220	1480	470/270	270/156	95	0,89	1031	2,2	6,9	88	1053
IE2-315L2-4	200	270	1480	586/337	337/195	95	0,89	1290	2,2	6,9	88	1150

**900 obr/min**

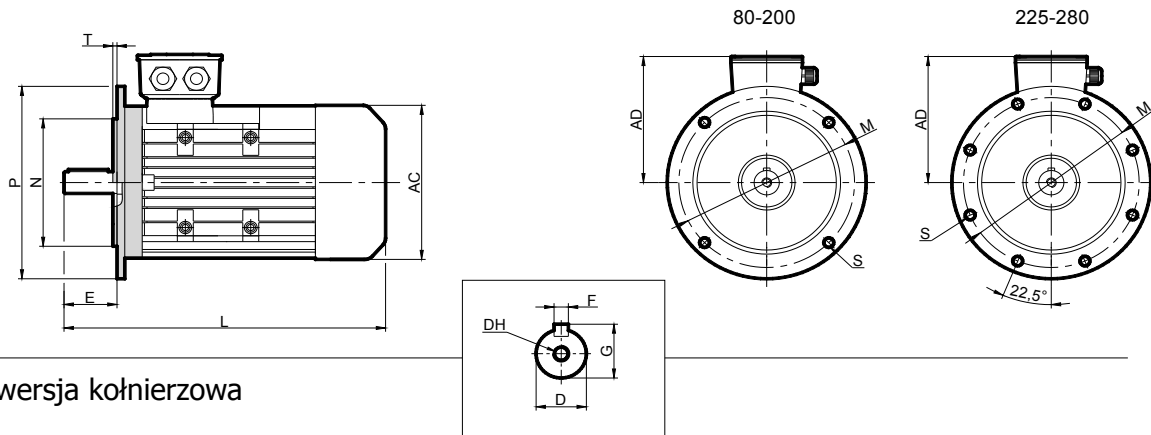
typ	moc znamionowa		prędkość obrotowa	prąd znamionowy In		sprawność $\eta$	wsp. mocy	moment znamionowy	krotność momentu rozruchowego	krotność prądu rozruchowego	poziom hałasu	waga
	kW	HP		230V/400V	400V/690V							
			$\Delta / Y$	$\Delta / Y$	%	cos $\Phi$	Mn	Mr/Mn	Ir/In	dB	kg	
IE2-90S-6	0,75	1	930	3,4/2,0	2/1,2	75,9	0,72	7,8	2,1	5,8	57	16,5
IE2-90L-6	1,1	1,5	930	4,8/2,8	2,8/1,6	78,1	0,73	11,4	2,1	5,9	57	21
IE2-100L1-6	1,5	2	930	6,4/3,7	3,7/2,1	79,8	0,74	15,5	2,1	6,0	61	23,4
IE2-112M-6	2,2	3	945	9,4/5,4	5,4/3,1	81,8	0,74	22	2,1	6,0	65	31,5
IE2-132S-6	3	4	960	12,2/7,1	7,1/4,1	83,3	0,74	30	2	6,2	69	40,5
IE2-132M1-6	4	5,5	965	16/9,2	9,2/5,3	84,6	0,74	39	2	6,8	69	49
IE2-132M2-6	5,5	7,5	965	21,4/12,3	12,3/7,1	86	0,75	54	2	7,1	69	62,5
IE2-160M-6	7,5	10	970	27,7/15,9	15,9/9,2	87,2	0,78	74	2,1	6,7	73	118
IE2-160L-6	11	15	970	39,4/22,7	22,7/13,1	88,7	0,79	108	2,1	6,9	73	148
IE2-180L-6	15	20	980	51,8/29,8	29,8/17,3	89,7	0,81	146	2	7,2	73	195
IE2-200L1-6	18,5	25	980	63,4/36,5	36,5/21,1	90,4	0,81	180	2,1	7,2	73	234
IE2-200L2-6	22	30	980	75/43,1	43,1/25	90,9	0,82	214	2,1	7,3	73	253
IE2-225M-6	30	40	980	100/57,6	57,6/33,4	91,7	0,82	292	2	7,1	74	288
IE2-250M-6	37	50	980	121/69,8	69,8/40,5	92,2	0,84	361	2,1	7,1	76	405
IE2-280S-6	45	60	980	143/82,4	82,4/47,8	92,7	0,86	436	2,1	7,2	78	521
IE2-280M-6	55	75	980	174/100	100/58,2	93,1	0,86	535	2,1	7,2	78	602
IE2-315S-6	75	100	990	236/135	135/79	93,7	0,86	722	2	6,7	83	833
IE2-315M-6	90	125	990	282/162	162/94	94	0,86	870	2	6,7	83	897
IE2-315L1-6	110	150	990	344/198	198/114	94,3	0,86	1062	2	6,7	83	1004
IE2-315L2-6	132	180	990	407/234	234/135	94,6	0,86	1272	2	6,7	83	1111

## B3 - wersja łapowa

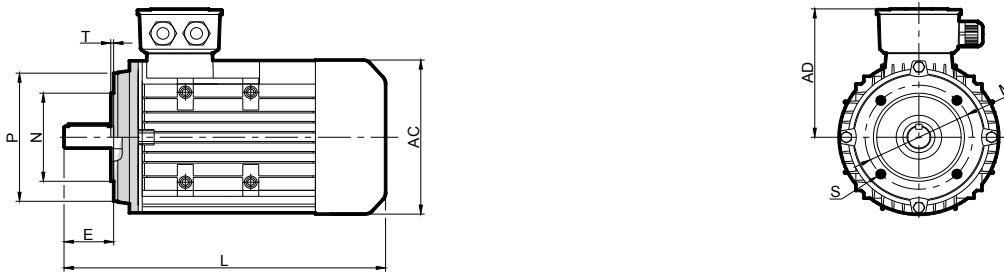


typ	liczba pól	A	AB	AC	AD	B	C	D	DH	E	F	G	H	K	L
80M	2 4 6	125	165	158	140	100	50	19	M6x16	40	6	21,5	80	10	300
90S	2 4 6	140	180	177	160	100	56	24	M8x19	50	8	27	90	10	330
90L	2 4 6	140	180	177	160	125	56	24	M8x19	50	8	27	90	10	360
100L	2 4 6	160	205	198	172	140	63	28	M10x22	60	8	31	100	12	400
112M	2 4 6	190	230	220	190	140	70	28	M10x22	60	8	31	112	12	435
132S	2 4 6	216	270	259	210	140	89	38	M12x28	80	10	41	132	12	470
132M	2 4 6	216	270	259	210	178	89	38	M12x28	80	10	41	132	12	510
160M	2 4 6	254	320	315	255	210	108	42	M16x36	110	12	45	160	15	615
160L	2 4 6	254	320	315	255	254	108	42	M16x36	110	12	45	160	15	660
180M	2 4 6	279	355	355	280	241	121	48	M16x36	110	14	51,5	180	15	700
180L	2 4 6	279	355	355	280	279	121	48	M16x36	110	14	51,5	180	15	740
200L	2 4 6	318	395	397	305	305	133	55	M20x42	110	16	59	200	19	770
225S	4	356	435	445	335	286	149	60	M20x42	140	18	64	225	19	815
225M	2	356	435	445	335	311	149	55	M20x42	110	16	59	225	19	820
	4 6	356	435	445	335	311	149	60	M20x42	140	18	64	225	19	845
250M	2	406	490	485	370	349	168	60	M20x42	140	18	64	250	24	920
	4 6	406	490	485	370	349	168	65	M20x42	140	18	69	250	24	920
280S	2	457	550	547	410	368	190	65	M20x42	140	18	69	280	24	995
	4 6	457	550	547	410	368	190	75	M20x42	140	20	79,5	280	24	995
280M	2	457	550	547	410	419	190	65	M20x42	140	18	69	280	24	1045
	4 6	457	550	547	410	419	190	75	M20x42	140	20	79,5	280	24	1045
315S	2	508	635	620	530	406	216	65	M20x42	140	18	69	315	28	1185
	4 6	508	635	620	530	406	216	80	M20x42	170	22	85	315	28	1220
315M	2	508	635	620	530	457	216	65	M20x42	140	18	69	315	28	1290
	4 6	508	635	620	530	457	216	80	M20x42	170	22	85	315	28	1325
315L	2	508	635	620	530	508	216	65	M20x42	140	18	69	315	28	1290
	4 6	508	635	620	530	508	216	80	M20x42	170	22	85	315	28	1325

## B5 - wersja kołnierzowa



## B14 - wersja kołnierzowa



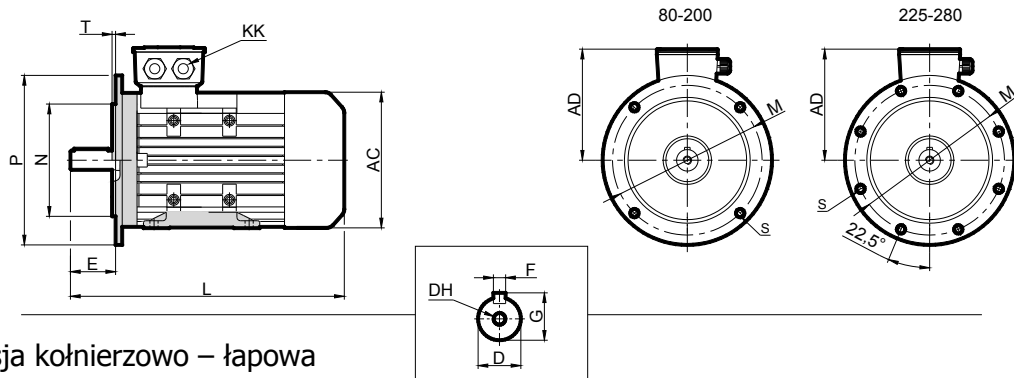
## B5

typ	liczba pól	AC	AD	D	DH	E	F	G	L	M	N	P	S	T	liczba otw.S
80M	2 4 6	158	140	19	M6x16	40	6	21,5	300	165	130	200	M6	3,5	4
90S	2 4 6	177	160	24	M8x19	50	8	27	330	165	130	200	M6	3,5	4
90L	2 4 6	177	160	24	M8x19	50	8	27	360	165	130	200	M6	3,5	4
100L	2 4 6	198	172	28	M10x22	60	8	31	400	215	180	250	M8	4	4
112M	2 4 6	220	190	28	M10x22	60	8	31	435	215	180	250	M8	4	4
132S	2 4 6	259	210	38	M12x28	80	10	41	470	265	230	300	15	4	4
132M	2 4 6	259	210	38	M12x28	80	10	41	510	265	230	300	15	4	4
160M	2 4 6	315	255	42	M16x36	110	12	45	615	300	250	350	19	5	4
160L	2 4 6	315	255	42	M16x36	110	12	45	660	300	250	350	19	5	4
180M	2 4 6	355	280	48	M16x36	110	14	51,5	700	300	250	350	19	5	4
180L	2 4 6	355	280	48	M16x36	110	14	51,5	740	300	250	350	19	5	4
200L	2 4 6	397	305	55	M20x42	110	16	59	770	350	300	400	19	5	4
225S	4	445	335	60	M20x42	140	18	64	815	400	350	450	19	5	8
225M	2	445	335	55	M20x42	110	16	59	820	400	350	450	19	5	8
	4 6	445	335	60	M20x42	140	18	64	845	400	350	450	19	5	8
250M	2	485	370	60	M20x42	140	18	64	920	500	450	550	19	5	8
	4 6	485	370	65	M20x42	140	18	69	920	500	450	550	19	5	8
280S	2	547	410	65	M20x42	140	18	69	995	500	450	550	19	5	8
	4 6	547	410	75	M20x42	140	20	79,5	995	500	450	550	19	5	8
280M	2	547	410	65	M20x42	140	18	69	1045	500	450	550	19	5	8
	4 6	547	410	75	M20x42	140	20	79,5	1045	500	450	550	19	5	8

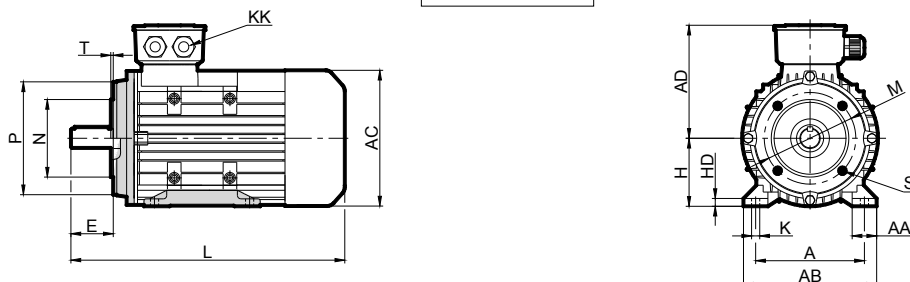
## B14

typ	liczba pól	AC	AD	D	DH	E	F	G	L	M	N	P	S	T	liczba otw.S
80M	2 4 6	158	140	19	M6x16	40	6	21,5	300	100	80	120	M6	3	4
90S	2 4 6	177	160	24	M8x19	50	8	27	330	115	95	140	M6	3	4
90L	2 4 6	177	160	24	M8x19	50	8	27	360	115	95	140	M6	3	4
100L	2 4 6	198	172	28	M10x22	60	8	31	400	130	110	160	M8	3,5	4
112M	2 4 6	220	190	28	M10x22	60	8	31	435	130	110	160	M8	3,5	4
132S	2 4 6	259	210	38	M12x28	80	10	41	470	165	130	200	M10	3,5	4
132M	2 4 6	259	210	38	M12x28	80	10	41	510	165	130	200	M10	3,5	4

## B35 - wersja kołnierowo - łapowa



## B34 - wersja kołnierowo - łapowa



## B35

typ	liczba pól	A	AB	AC	AD	B	C	D	DH	E	F	G	H	K	L	M	N	P	S	T	liczba otw.S
80M	2 4 6	125	165	158	140	100	50	19	M6x16	40	6	21,5	80	10	300	165	130	200	M6	3,5	4
90S	2 4 6	140	180	177	160	100	56	24	M8x19	50	8	27	90	10	330	165	130	200	M6	3,5	4
90L	2 4 6	140	180	177	160	125	56	24	M8x19	50	8	27	90	10	360	165	130	200	M6	3,5	4
100L	2 4 6	160	205	198	172	140	63	28	M10x2	60	8	31	100	12	400	215	180	250	M8	4	4
112M	2 4 6	190	230	220	190	140	70	28	M10x2	60	8	31	112	12	435	215	180	250	M8	4	4
132S	2 4 6	216	270	259	210	140	89	38	M12x2	80	10	41	132	12	470	265	230	300	15	4	4
132M	2 4 6	216	270	259	210	178	89	38	M12x2	80	10	41	132	12	510	265	230	300	15	4	4
160M	2 4 6	254	320	315	255	210	108	42	M16x3	110	12	45	160	15	615	300	250	350	19	5	4
160L	2 4 6	254	320	315	255	254	108	42	M16x3	110	12	45	160	15	660	300	250	350	19	5	4
180M	2 4 6	279	355	355	280	241	121	48	M16x3	110	14	51,5	180	15	700	300	250	350	19	5	4
180L	2 4 6	279	355	355	280	279	121	48	M16x3	110	14	51,5	180	15	740	300	250	350	19	5	4
200L	2 4 6	318	395	397	305	305	133	55	M20x4	110	16	59	200	19	770	350	300	400	19	5	4
225S	4	356	435	445	335	286	149	60	M20x4	140	18	64	225	19	815	400	350	450	19	5	8
225M	2	356	435	445	335	311	149	55	M20x4	110	16	59	225	19	820	400	350	450	19	5	8
	4 6	356	435	445	335	311	149	60	M20x4	140	18	64	225	19	845	400	350	450	19	5	8
250M	2	406	490	485	370	349	168	60	M20x4	140	18	64	250	24	920	500	450	550	19	5	8
	4 6	406	490	485	370	349	168	65	M20x4	140	18	69	250	24	920	500	450	550	19	5	8
280S	2	457	550	547	410	368	190	65	M20x4	140	18	69	280	24	995	500	450	550	19	5	8
	4 6	457	550	547	410	368	190	75	M20x4	140	20	79,5	280	24	995	500	450	550	19	5	8
280M	2	457	550	547	410	419	190	65	M20x4	140	18	69	280	24	104	500	450	550	19	5	8
	4 6	457	550	547	410	419	190	75	M20x4	140	20	79,5	280	24	104	500	450	550	19	5	8
315S	2	508	635	620	530	406	216	65	M20x4	140	18	69	315	28	118	600	550	660	24	6	8
	4 6	508	635	620	530	406	216	80	M20x4	170	22	85	315	28	122	600	550	660	24	6	8
315M	2	508	635	620	530	457	216	65	M20x4	140	18	69	315	28	129	600	550	660	24	6	8
	4 6	508	635	620	530	457	216	80	M20x4	170	22	85	315	28	132	600	550	660	24	6	8
315L	2	508	635	620	530	508	216	65	M20x4	140	18	69	315	28	129	600	550	660	24	6	8
	4 6	508	635	620	530	508	216	80	M20x4	170	22	85	315	28	132	600	550	660	24	6	8

## B34

Typ	liczba pól	A	AB	AC	AD	B	C	D	DH	E	F	G	H	K	L	M	N	P	S	T	liczba otw.S
80M	2 4 6	125	165	158	140	100	50	19	M6x16	40	6	21,5	80	10	300	100	80	120	M6	3	4
90S	2 4 6	140	180	177	160	100	56	24	M8x19	50	8	27	90	10	330	115	95	140	M6	3	4
90L	2 4 6	140	180	177	160	125	56	24	M8x19	50	8	27	90	10	360	115	95	140	M6	3	4
100L	2 4 6	160	205	198	172	140	63	28	M10x2	60	8	31	100	12	400	130	110	160	M8	3,5	4
112M	2 4 6	190	230	220	190	140	70	28	M10x2	60	8	31	112	12	435	130	110	160	M8	3,5	4
132S	2 4 6	216	270	259	210	140	89	38	M12x2	80	10	41	132	12	470	165	130	200	M10	3,5	4
132M	2 4 6	216	270	259	210	178	89	38	M12x2	80	10	41	132	12	510	165	130	200	M10	3,5	4