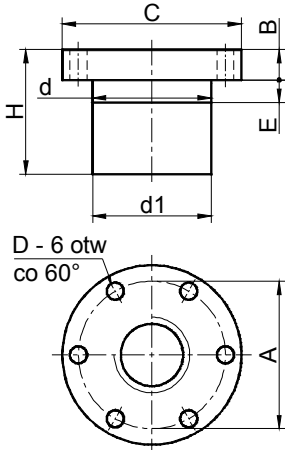
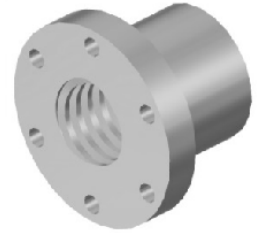


## 10. Dodatkowe elementy do wersji SO

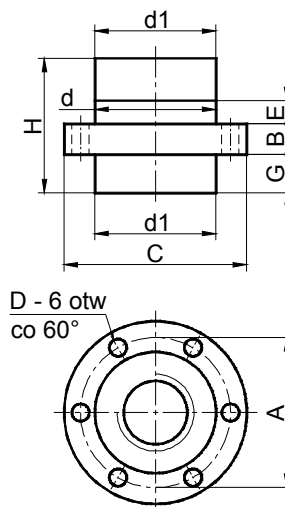
### Nakrętka kołnierzowa (brąz)



wielkość	gwint	A	B	C	d h9	d1 -0,2	D	E	H
MRP-26	Tr24x5	45	12	55	32	32	7	8	44
MRP-32	Tr24x5	45	12	55	32	32	7	8	44
MRP-40	Tr30x6	50	14	62	38	38	7	8	46
MRP-63	Tr40x7	78	16	95	63	63	9	12	66
MRP-80	Tr44x7	78	16	95	63	63	9	12	66
MRP-100	Tr60x9	110	20	130	88	88	13	16	90



### Nakrętka kołnierzowa dwustronna ND (brąz)



Nakrętka kołnierzowa dwustronna umożliwia zamocowanie osłon harmonijkowych OH.

typ	wielkość	gwint	A	B	C	d h9	d1 -0,2	D	E	G	H
ND24x5	MRP-26	Tr24x5	45	12	55	32	32	7	8	17	52
ND24x5	MRP-32	Tr24x5	45	12	55	32	32	7	8	17	52
ND30x6	MRP-40	Tr30x6	50	14	62	38	38	7	8	17	60
ND40x7	MRP-63	Tr40x7	78	16	95	63	63	9	12	20	70
ND44x7	MRP-80	Tr44x7	78	16	95	63	63	9	12	20	75
ND60x9	MRP-100	Tr60x9	110	20	130	88	88	13	16	25	105



wielkość	K	x	Y
MRP-26	87	10	15
MRP-32	114,5	10	15
MRP-40	142	10	20
MRP-63	170,5	15	20
MRP-80	210	15	20
MRP-100	228	20	30

#### Sposób montażu nakrętki

