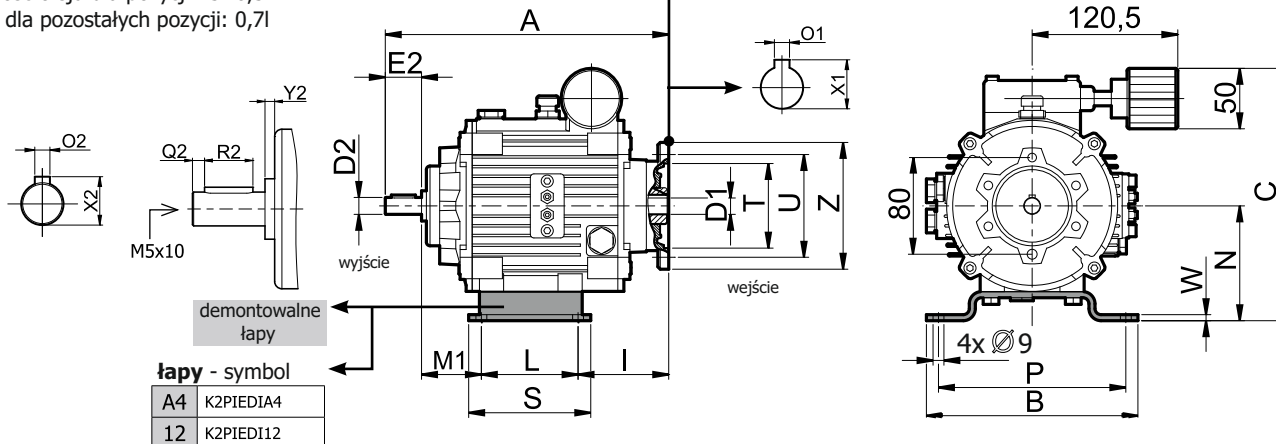


K2 0.75kW

wymiary gabarytowe i montażowe

kołnierz na wejściu 80B14 lub 80B5

ilość oleju dla pozycji B3: 0,5l
dla pozostałych pozycji: 0,7l



| kołnierz | symbol |
|----------|---------------|
| 80 B5 | K2KITENT80B5 |
| 80 B14 | K2KITENT80B14 |

| | |
|------|--------|
| waga | 10 kg |
| | 22 lbs |

łapy - symbol

| | |
|----|-----------|
| A4 | K2PIEDIA4 |
| 12 | K2PIEDI12 |

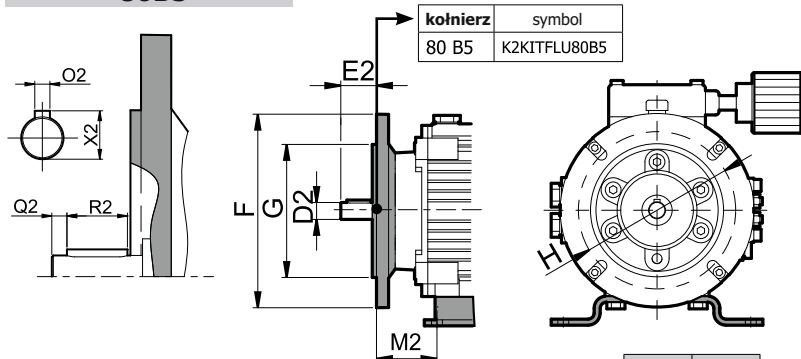
| wał na wyjściu | D2 | O2 | X2 | - |
|------------------|--------|----|------|------|
| standard | Ø19 j6 | 6 | 21.5 | - |
| na zamówienie | Ø14 j6 | 5 | 16 | - |
| na zamówienie | Ø22 j6 | 6 | 24.5 | - |
| otwór na wejściu | D1 | O1 | X1 | X3 |
| standard | Ø19 F7 | 6 | 21.8 | 21.5 |
| na zamówienie | Ø14 F7 | 5 | 16.3 | 16 |

| łapy | kołnierz silnikowy 80B14 | | | | | kołnierz silnikowy 80B5 | | | | |
|------|--------------------------|----|----|-----|-----|-------------------------|----|-----|-----|-----|
| | A | I | T | U | Z | A | I | T | U | Z |
| A4 | 246 | 76 | 80 | 100 | 120 | 247 | 77 | 130 | 165 | 200 |
| 12 | 246 | 44 | 80 | 100 | 120 | 247 | 45 | 130 | 165 | 200 |

| | | | | |
|----|----|----|----|----|
| E2 | Q2 | R2 | W | Y2 |
| 40 | 4 | 30 | 13 | 4 |

| łapy | A4 | B | C | L | M1 | N | P | S | |
|------|----|----|-----|-------|-----|----|-----|-----|-----|
| | | 12 | 192 | 215.8 | 80 | 50 | 102 | 170 | 111 |
| | | 12 | 187 | 223.8 | 100 | 62 | 110 | 165 | 132 |

kołnierz na wyjściu 80B5

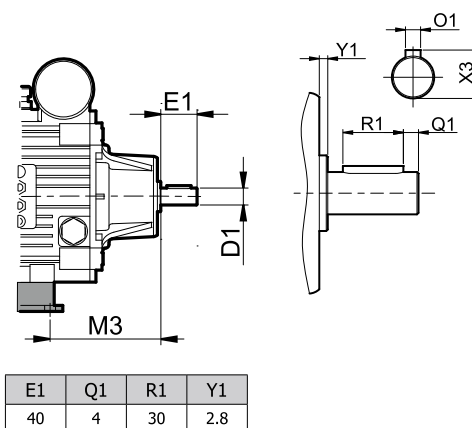


| kołnierz | symbol |
|----------|--------------|
| 80 B5 | K2KITFLU80B5 |

| | | | | | |
|----|-----|-----|-----|----|----|
| E2 | F | G | H | Q2 | R2 |
| 40 | 200 | 130 | 165 | 4 | 30 |

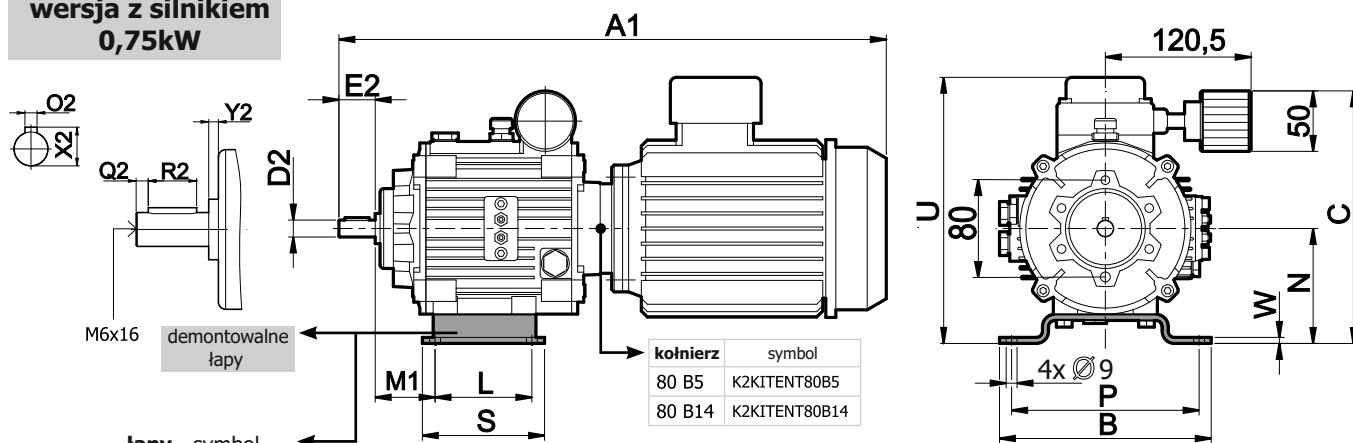
| łapy | A4 | M2 | M3 |
|------|----|----|----|
| | | 12 | 62 |

wał napędowy (bez przyłącza do silnika)



| | | | |
|----|----|----|-----|
| E1 | Q1 | R1 | Y1 |
| 40 | 4 | 30 | 2.8 |

wersja z silnikiem 0,75kW



| kołnierz | symbol |
|----------|---------------|
| 80 B5 | K2KITENT80B5 |
| 80 B14 | K2KITENT80B14 |

łapy - symbol

| | |
|----|-----------|
| A4 | K2PIEDIA4 |
| 12 | K2PIEDI12 |

| | |
|-------------|---------|
| waga | 21 kg |
| | 46 lbs |
| ilość oleju | 0.6 lt. |

| kołnierz silnikowy | A1 |
|--------------------|-----|
| 80 B5 | 484 |
| 80 B14 | 483 |

| łapy | A4 | U* |
|------|----|----|
| | | 12 |

* wymiar U jest wspólny dla silników z kołnierzami 80B14 i 80B5