

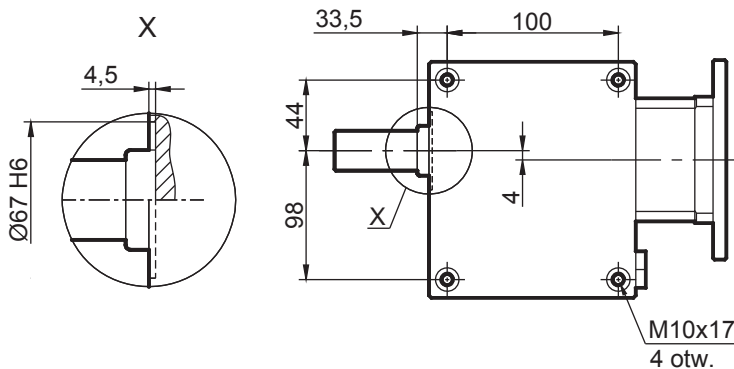
5.4. WN-282

Dane techniczno-eksploatacyjne

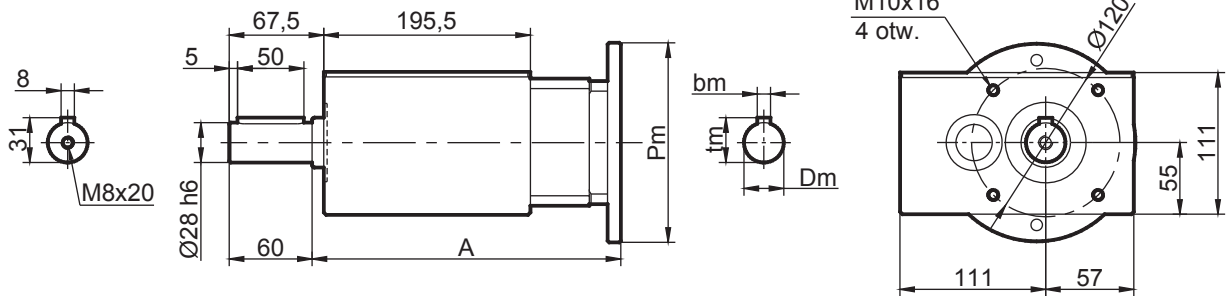
WN-282			reduktor		motoreduktor		
n_1 [1/min]	n_2 [1/min]	i	P_1 [kW]	M_N [Nm]	P_s [kW]	M_2 [Nm]	f
1400	388	3,61	6,3	155	4	99	1,58
	331	4,23	6,1	176	4	115	1,53
	279	5,01	6,1	208	4	137	1,53
	231	6,07	6,3	261	4	166	1,58
	206	6,81	6,2	288	4	186	1,55
	176	7,96	5,8	315	4	217	1,45
	148	9,45	4,9	316	4	258	1,23
	122	11,43	4	312	4	312	1,00
	99	14,21	2,8	271	2,2	213	1,27
	84	16,62	2,8	317	2,2	249	1,27
	70	20,1	2,3	315	2,2	302	1,05
	56	24,98	1,6	273	1,5	256	1,07
	48	29,41	1,6	321	1,5	301	1,07
	39	35,58	1,3	316	1,1	267	1,18
	35	40,5	1,1	304	1,1	304	1,00
	32	44,22	0,92	278	0,75	226	1,23
29	49	0,93	311	0,75	251	1,24	
23	60,9	0,66	274	0,55	228	1,20	



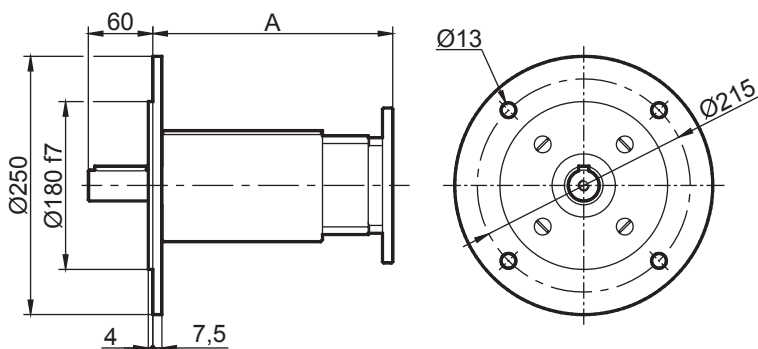
Wymiary gabarytowe i montażowe



silnik	Pm	Dm	tm	bm	A
80 B14	120	19	21,8	6	215,5
90 B14	140	24	27,5	8	215,5
100-112 B14	140	24	27,5	8	213,5



Wersja kołnierzowa



Wersja łapowa

