

3. PRZEKŁADNIE ŚLIMAKOWE TM

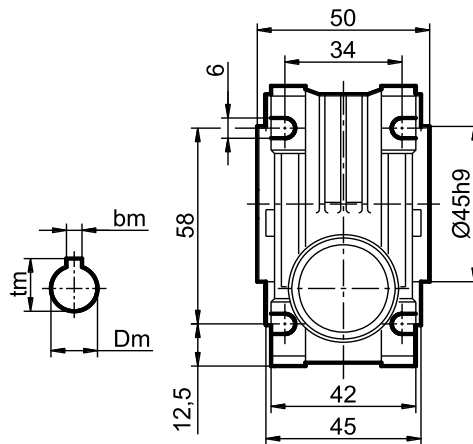
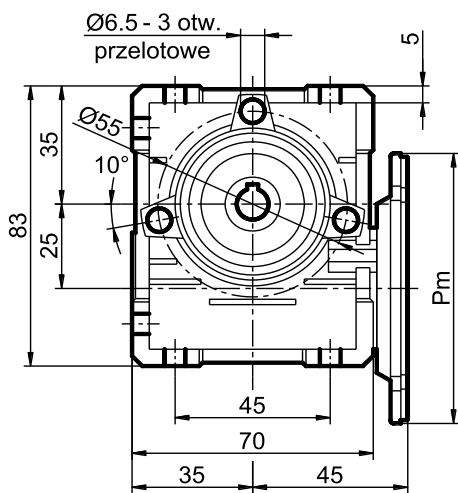
3.1. TM-025

Dane techniczno-eksploatacyjne

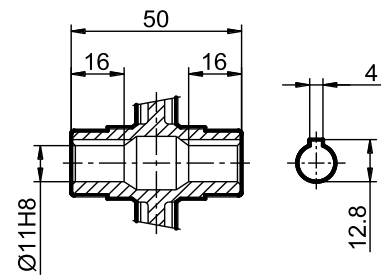
n_1 [1/min]	n_2 [1/min]	i	η_d	P_1 [kW]	M_N [Nm]	P_S [kW]	M_2 [Nm]	f
2800	400	5	0,91	0,45	6,9	0,18	2,8	2,5
	373,3	7,5	0,89	0,30	6,8	0,18	4,1	1,67
	280,0	10	0,87	0,23	6,7	0,18	5,3	1,25
	186,7	15	0,83	0,21	8,9	0,18	7,6	1,17
	140,0	20	0,78	0,15	8,0	0,12	6,4	1,25
	93,3	30	0,70	0,12	8,6	0,09	6,4	1,33
	70,0	40	0,65	0,11	9,3	0,09	7,9	1,17
	56,0	50	0,60	0,08	7,7	0,09	9,3	0,83
	46,7	60	0,57	0,06	7,0	0,09	10,5	0,67
1400	280	5	0,86	0,3	8,8	0,12	3,5	2,5
	186,7	7,5	0,84	0,2	8,6	0,12	5,2	1,67
	140,0	10	0,82	0,15	8,4	0,12	6,7	1,25
	93,3	15	0,78	0,14	11,2	0,12	9,6	1,17
	70,0	20	0,74	0,1	10,1	0,09	9,1	1,11
	46,7	30	0,66	0,08	10,8	0,06	8,1	1,33
	35,0	40	0,61	0,07	11,7	0,06	10,0	1,17
	28,0	50	0,57	0,05	9,7	0,06	11,7	0,83
	23,3	60	0,54	0,04	8,8	0,06	13,3	0,67
900	180	5	0,86	0,21	9,5			
	120,0	7,5	0,84	0,14	9,5			
	90,0	10	0,82	0,11	9,3			
	60,0	15	0,78	0,10	12,4			
	45,0	20	0,74	0,07	11,2			
	30,0	30	0,66	0,06	12,0			
	22,5	40	0,61	0,05	12,9			
	18,0	50	0,57	0,04	10,8			
	15,0	60	0,54	0,03	9,8			
700	140	5	0,86	0,16	9,8			
	93,3	7,5	0,84	0,11	9,8			
	70,0	10	0,82	0,09	9,6			
	46,7	15	0,78	0,08	12,8			
	35,0	20	0,74	0,06	11,5			
	23,3	30	0,66	0,05	12,3			
	17,5	40	0,61	0,04	13,3			
	14,0	50	0,57	0,03	11,1			
	11,7	60	0,54	0,02	10,1			

Wymiary gabarytowe i montażowe

0,7kg

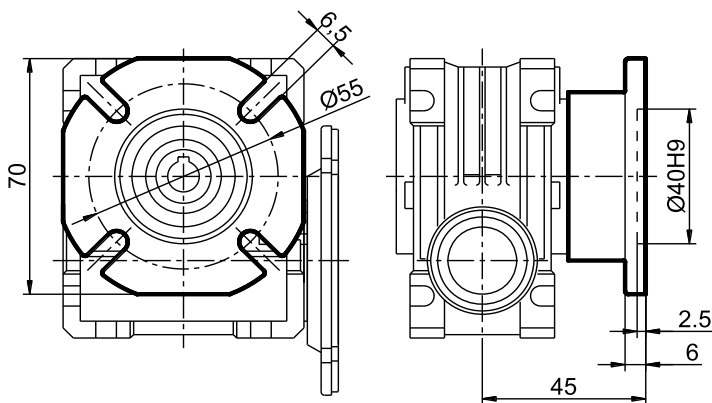


Tuleja zdawcza

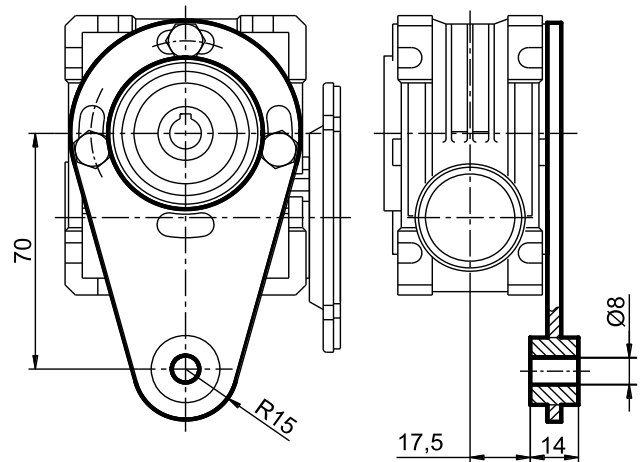


kołnierz silnikowy				
silnik	Pm	Dm	bm	tm
56B14	80	9	3	10,4

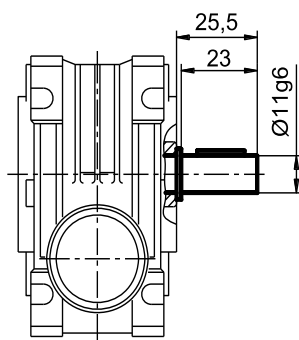
Kołnierz mocowania



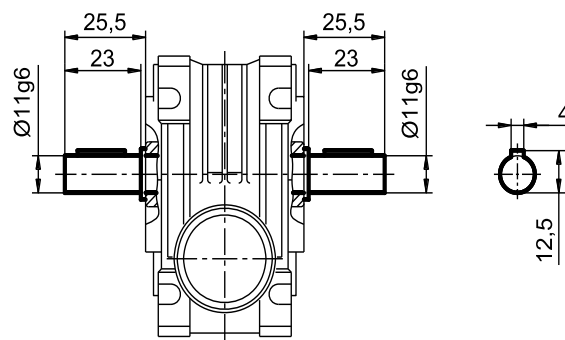
Ramię reakcyjne



Wał zdawczy jednostronny



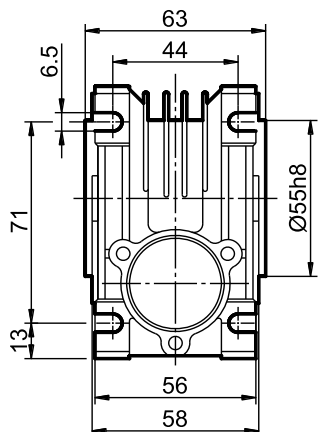
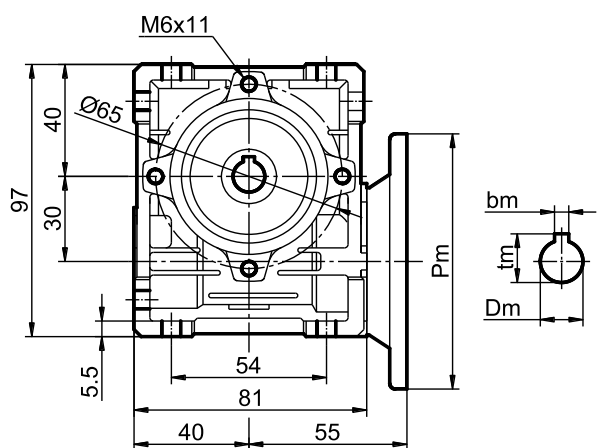
Wał zdawczy dwustronny



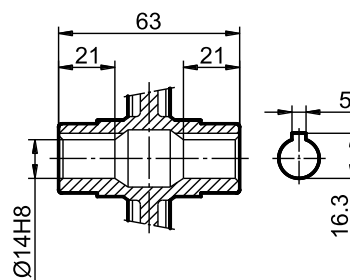
3.2. TM-030

Dane techniczno-eksploatacyjne

n_1 [1/min]	n_2 [1/min]	i	η_d	P_1 [kW]	M_N [Nm]	P_S [kW]	M_2 [Nm]	f
2800	400,0	5	0,92	0,60	9,5	0,25	4	2,40
	373,3	7,5	0,89	0,56	13	0,25	6	2,24
	280,0	10	0,86	0,45	13	0,25	7	1,79
	186,7	15	0,81	0,31	13	0,25	10	1,23
	140,0	20	0,76	0,24	12	0,18	9	1,32
	112,0	25	0,71	0,22	14	0,18	11	1,24
	93,3	30	0,68	0,21	15	0,18	12	1,17
	70,0	40	0,61	0,15	13	0,12	10	1,28
	56,0	50	0,57	0,13	12	0,12	12	1,05
	46,7	60	0,53	0,10	11	0,09	10	1,09
	35,0	80	0,47	0,07	9	0,09	11	0,78
1400	280,0	5	0,87	0,62	18	0,25	7	2,48
	186,7	7,5	0,84	0,40	17	0,25	11	1,60
	140,0	10	0,81	0,32	18	0,25	14	1,28
	93,3	15	0,76	0,22	17	0,18	14	1,22
	70,0	20	0,72	0,17	17	0,18	18	0,94
	56,0	25	0,67	0,16	18	0,12	14	1,33
	46,7	30	0,64	0,15	20	0,12	16	1,25
	35,0	40	0,58	0,11	17	0,09	14	1,22
	28,0	50	0,54	0,09	17	0,09	17	1,00
	23,3	60	0,5	0,07	14	0,06	12	1,17
	17,5	80	0,44	0,05	12	0,06	14	0,83
900	180,0	5	0,87	0,45	21	0,12	6	3,72
	120,0	7,5	0,84	0,29	19	0,12	8	2,40
	90,0	10	0,81	0,23	20	0,12	10	1,92
	60,0	15	0,76	0,16	19	0,12	15	1,32
	45,0	20	0,72	0,12	19	0,12	18	1,02
	36,0	25	0,67	0,12	20	0,12	21	0,96
	30,0	30	0,64	0,11	22	0,09	18	1,20
	22,5	40	0,58	0,08	19	0,09	22	0,88
	18,0	50	0,54	0,06	19	0,09	26	0,72
	15,0	60	0,5	0,05	16	0,09	29	0,56
	11,3	80	0,44	0,04	13	0,09	34	0,40
700	140,0	5	0,87	0,40	24			
	93,3	7,5	0,84	0,26	22			
	70,0	10	0,81	0,21	23			
	46,7	15	0,76	0,14	22			
	35,0	20	0,72	0,11	22			
	28,0	25	0,67	0,10	24			
	23,3	30	0,64	0,10	25			
	17,5	40	0,58	0,07	23			
	14,0	50	0,54	0,06	21			
	11,7	60	0,5	0,05	19			
	8,8	80	0,44	0,03	16			

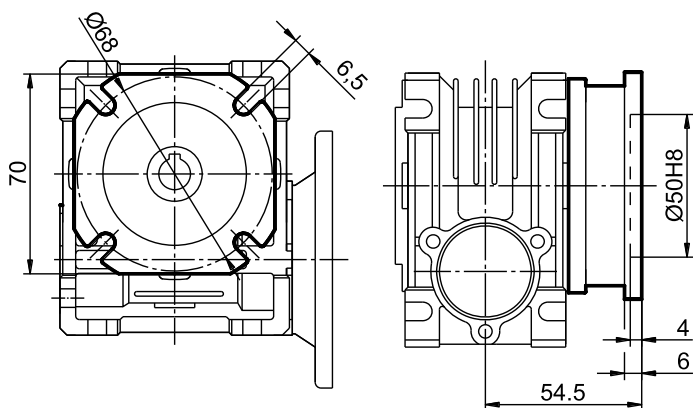


Tuleja zdawcza

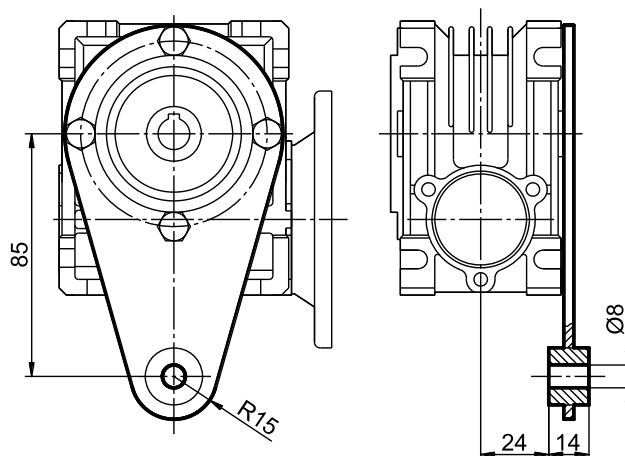


kołnierz silnikowy				
silnik	Pm	Dm	bm	tm
56B14	80	9	3	10,4
56B5	120	9	3	10,4
63B14	90	11	4	12,8
63B5	140	11	4	12,8

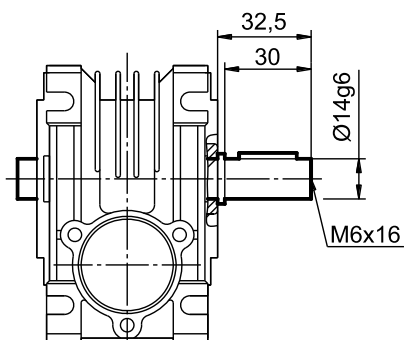
Kołnierz mocowania



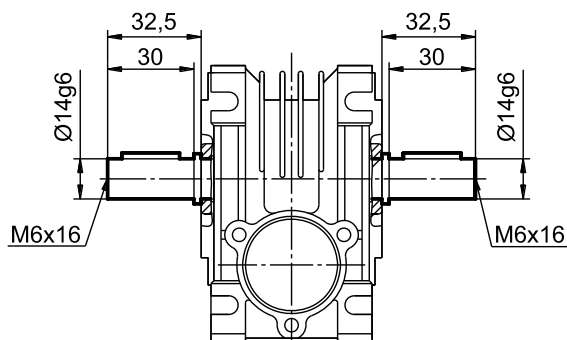
Ramię reakcyjne



Wał zdawczy jednostronny



Wał zdawczy dwustronny



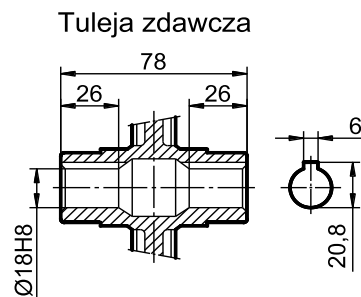
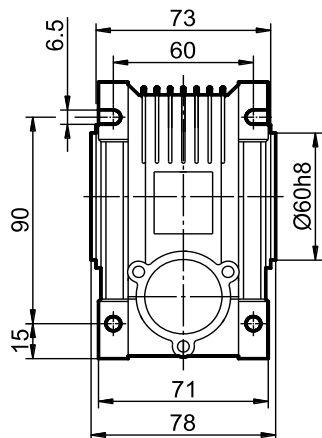
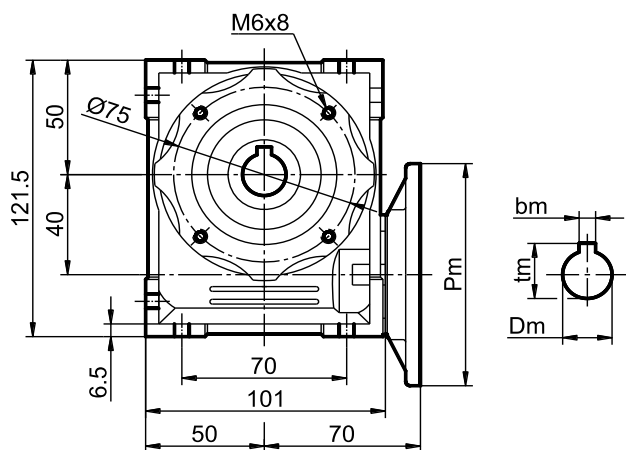
3.3. TM-040

Dane techniczno-eksploatacyjne

n_1 [1/min]	n_2 [1/min]	i	η_d	P_1 [kW]	M_N [Nm]	P_s [kW]	M_2 [Nm]	f
2800	560,0	5	0,90	1,50	23	0,75	11	1,99
	373,3	7,5	0,88	1,13	25	0,75	17	1,51
	280,0	10	0,87	0,91	27	0,75	22	1,21
	186,7	15	0,83	0,61	26	0,55	23	1,11
	140,0	20	0,79	0,47	25	0,37	20	1,26
	112,0	25	0,75	0,39	25	0,37	24	1,05
	93,3	30	0,70	0,38	27	0,37	27	1,02
	70,0	40	0,65	0,30	27	0,25	22	1,20
	56,0	50	0,62	0,26	28	0,25	27	1,04
	46,7	60	0,58	0,21	25	0,18	21	1,16
	35,0	80	0,52	0,14	20	0,12	17	1,19
28,0	100	0,48	0,12	19	0,12	20	0,98	
1400	280,0	5	0,88	1,15	35	0,55	17	2,09
	186,7	7,5	0,86	0,87	38	0,55	24	1,58
	140,0	10	0,85	0,7	41	0,55	32	1,27
	93,3	15	0,81	0,47	39	0,37	31	1,27
	70,0	20	0,77	0,36	38	0,37	39	0,97
	56,0	25	0,74	0,3	38	0,25	32	1,20
	46,7	30	0,69	0,29	41	0,25	35	1,16
	35,0	40	0,64	0,23	40	0,18	31	1,28
	28,0	50	0,61	0,2	42	0,18	37	1,11
	23,3	60	0,57	0,16	37	0,12	28	1,33
	17,5	80	0,51	0,11	31	0,09	25	1,22
14,0	100	0,47	0,09	29	0,09	29	1,00	
900	180,0	5	0,88	0,83	39	0,37	17	2,24
	120,0	7,5	0,86	0,63	43	0,37	25	1,69
	90,0	10	0,85	0,50	45	0,37	33	1,36
	60,0	15	0,81	0,34	44	0,25	32	1,35
	45,0	20	0,77	0,26	42	0,25	41	1,04
	36,0	25	0,74	0,22	42	0,18	35	1,20
	30,0	30	0,69	0,21	46	0,18	40	1,16
	22,5	40	0,64	0,17	45	0,12	33	1,38
	18,0	50	0,61	0,14	47	0,12	39	1,20
	15,0	60	0,57	0,12	42	0,12	44	0,96
	11,3	80	0,51	0,08	34	0,09	39	0,88
9,0	100	0,47	0,06	32	0,09	45	0,72	
700	140,0	5	0,88	0,74	44	0,18	11	4,09
	93,3	7,5	0,86	0,56	49	0,18	16	3,09
	70,0	10	0,85	0,45	52	0,18	21	2,49
	46,7	15	0,81	0,30	50	0,18	30	1,67
	35,0	20	0,77	0,23	48	0,18	38	1,28
	28,0	25	0,74	0,19	48	0,18	45	1,07
	23,3	30	0,69	0,19	52	0,18	51	1,03
	17,5	40	0,64	0,15	51	0,12	42	1,23
	14,0	50	0,61	0,13	53	0,12	50	1,07
	11,7	60	0,57	0,10	48	0,09	42	1,14
	8,8	80	0,51	0,07	39	0,09	50	0,78
7,0	100	0,47	0,06	37	0,09	58	0,64	

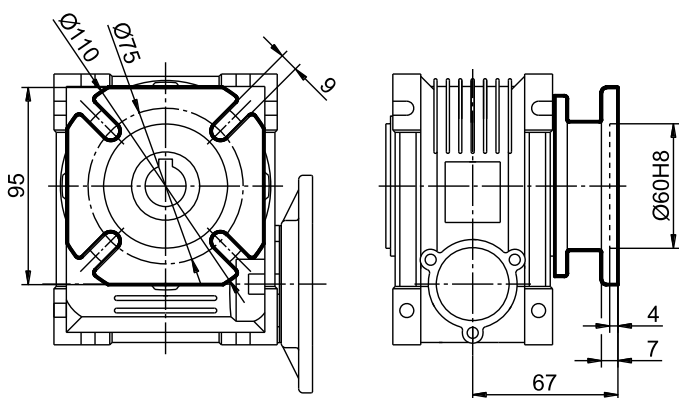
Wymiary gabarytowe i montażowe

2,3kg

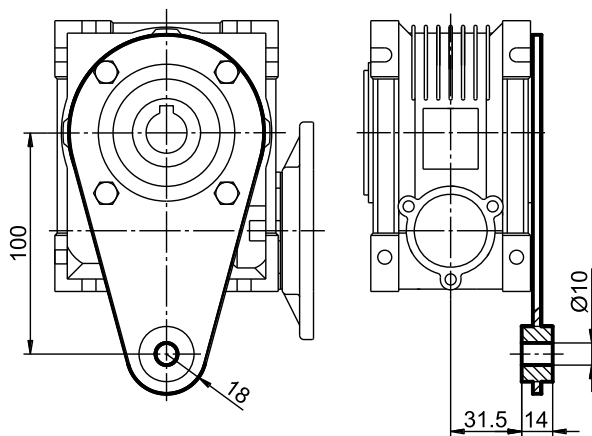


kołnierz silnikowy				
silnik	Pm	Dm	bm	tm
56B5	120	9	3	10,4
63B14	90	11	4	12,8
63B5	140	11	4	12,8
71B14	105	14	5	16,3
71B5	160	14	5	16,3

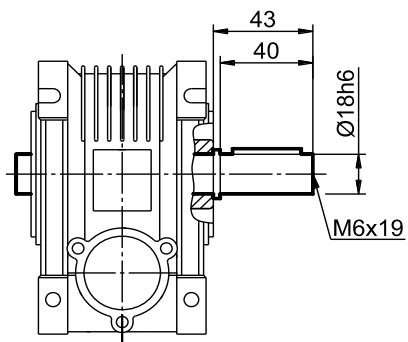
Kołnierz mocowania



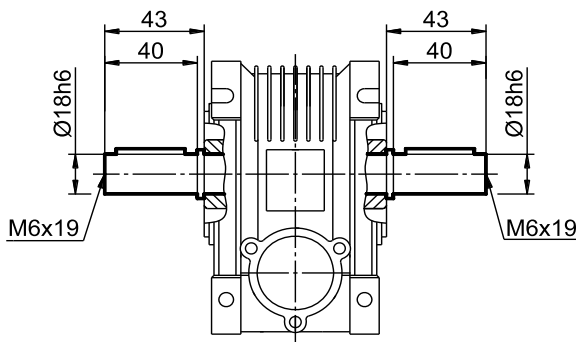
Ramię reakcyjne



Wał zdawczy jednostronny



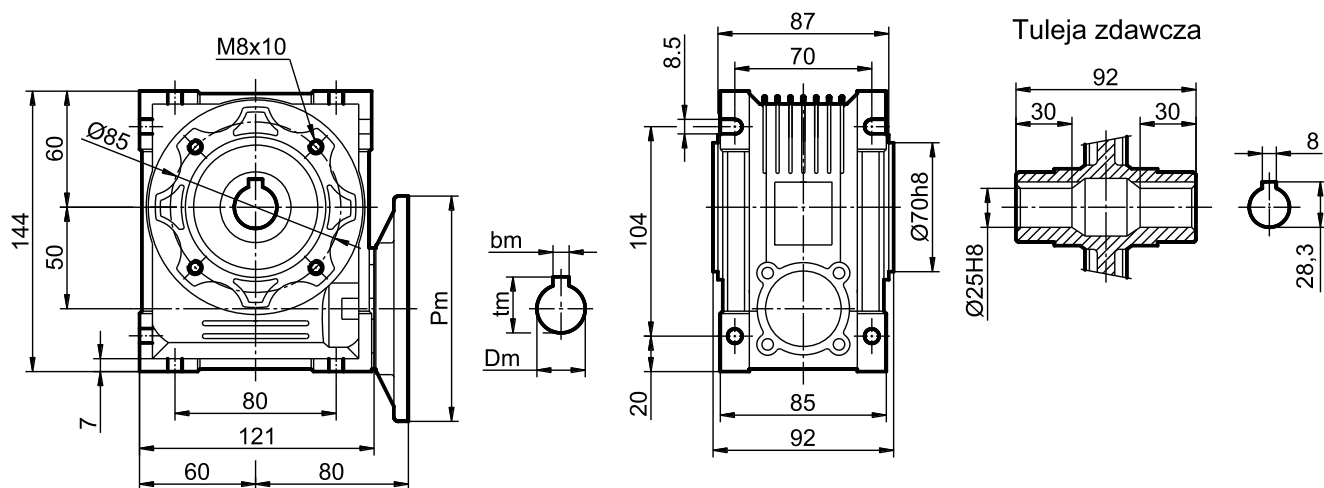
Wał zdawczy dwustronny



3.4. TM-050

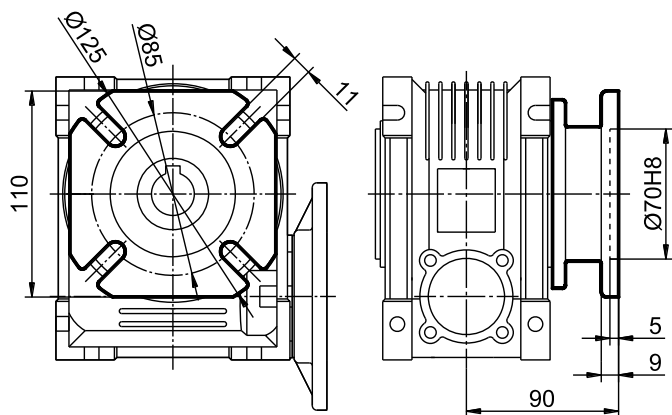
Dane techniczno-eksploatacyjne

n_1 [1/min]	n_2 [1/min]	i	η_d	P_1 [kW]	M_N [Nm]	P_s [kW]	M_2 [Nm]	f
2800	560,0	5	0,91	2,95	46	1,5	23	1,97
	373,3	7,5	0,88	2,14	48	1,5	34	1,43
	280,0	10	0,86	1,62	47	1,5	44	1,08
	186,7	15	0,82	1,21	50	1,1	46	1,10
	140,0	20	0,79	0,94	50	0,75	40	1,25
	112,0	25	0,75	0,67	43	0,55	35	1,22
	93,3	30	0,71	0,71	52	0,55	40	1,29
	70,0	40	0,66	0,55	50	0,55	50	1,00
	56,0	50	0,62	0,43	45	0,37	39	1,16
	46,7	60	0,58	0,36	43	0,37	44	0,98
	35,0	80	0,52	0,27	38	0,25	35	1,07
28,0	100	0,50	0,20	34	0,18	31	1,12	
1400	280,0	5	0,89	2,2	67	1,1	33	2,00
	186,7	7,5	0,86	1,6	70	1,1	48	1,45
	140,0	10	0,84	1,21	69	1,1	63	1,10
	93,3	15	0,80	0,9	74	0,75	61	1,20
	70,0	20	0,77	0,7	74	0,55	58	1,27
	56,0	25	0,74	0,5	63	0,37	47	1,35
	46,7	30	0,70	0,53	76	0,55	79	0,96
	35,0	40	0,65	0,41	73	0,37	66	1,11
	28,0	50	0,61	0,32	67	0,25	52	1,28
	23,3	60	0,57	0,27	63	0,25	58	1,08
	17,5	80	0,51	0,2	56	0,18	50	1,11
14,0	100	0,49	0,15	50	0,12	40	1,25	
900	180,0	5	0,86	1,72	79	0,75	34	2,29
	120,0	7,5	0,83	1,25	83	0,75	50	1,66
	90,0	10	0,81	0,94	82	0,75	65	1,26
	60,0	15	0,78	0,70	87	0,55	68	1,28
	45,0	20	0,75	0,55	87	0,55	87	0,99
	36,0	25	0,72	0,39	74	0,37	70	1,05
	30,0	30	0,68	0,41	89	0,37	80	1,12
	22,5	40	0,63	0,32	86	0,25	67	1,28
	18,0	50	0,59	0,25	78	0,25	78	1,00
	15,0	60	0,55	0,21	74	0,18	63	1,17
	11,3	80	0,49	0,16	66	0,12	50	1,30
9,0	100	0,48	0,12	59	0,12	61	0,98	
700	140,0	5	0,84	1,34	76	0,37	21	3,62
	93,3	7,5	0,81	0,97	81	0,37	31	2,63
	70,0	10	0,79	0,74	79	0,37	40	1,99
	46,7	15	0,75	0,55	84	0,37	57	1,48
	35,0	20	0,72	0,43	84	0,37	73	1,15
	28,0	25	0,70	0,30	72	0,25	59	1,22
	23,3	30	0,66	0,32	87	0,25	67	1,29
	17,5	40	0,61	0,25	83	0,25	83	1,00
	14,0	50	0,57	0,19	76	0,18	70	1,08
	11,7	60	0,54	0,16	72	0,12	53	1,37
	8,8	80	0,48	0,12	64	0,12	63	1,01
7,0	100	0,46	0,09	57	0,09	57	1,01	

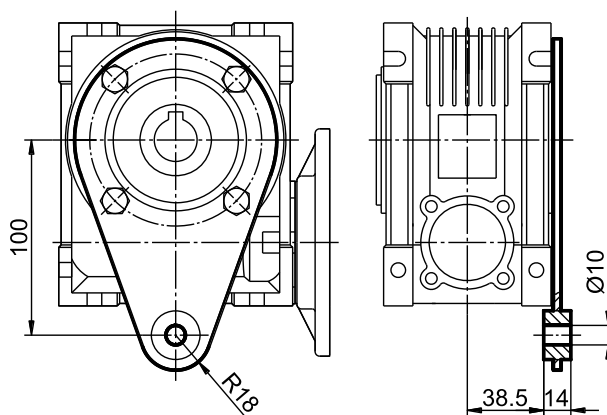


kołnierz silnikowy				
silnik	Pm	Dm	bm	tm
63B5	140	11	4	12,8
71B14	105	14	5	16,3
71B5	160	14	5	16,3
80B14	120	19	6	21,8
80B5	200	19	6	21,8

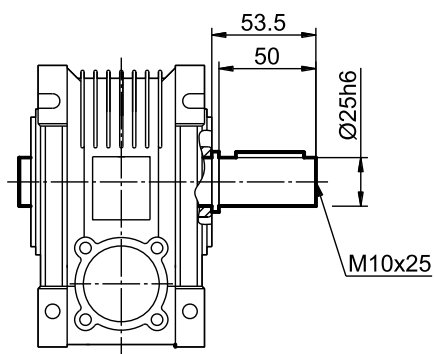
Kołnierz mocowania



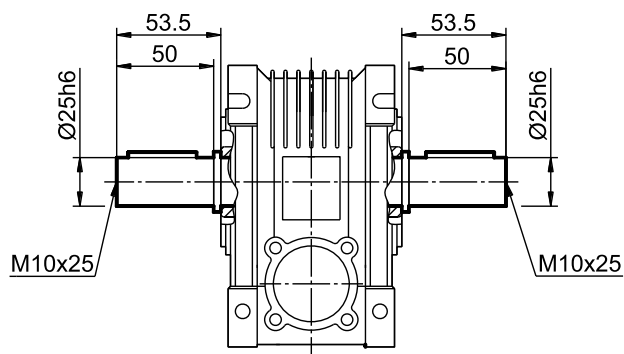
Ramię reakcyjne



Wał zdawczy jednostronny



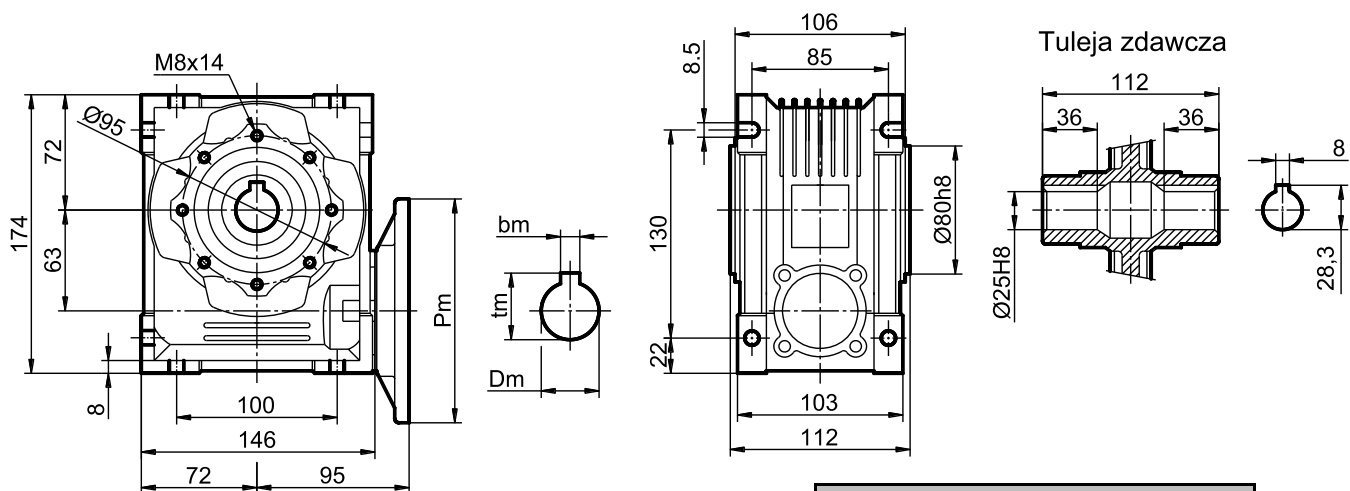
Wał zdawczy dwustronny



3.5. TM-063

Dane techniczno-eksploatacyjne

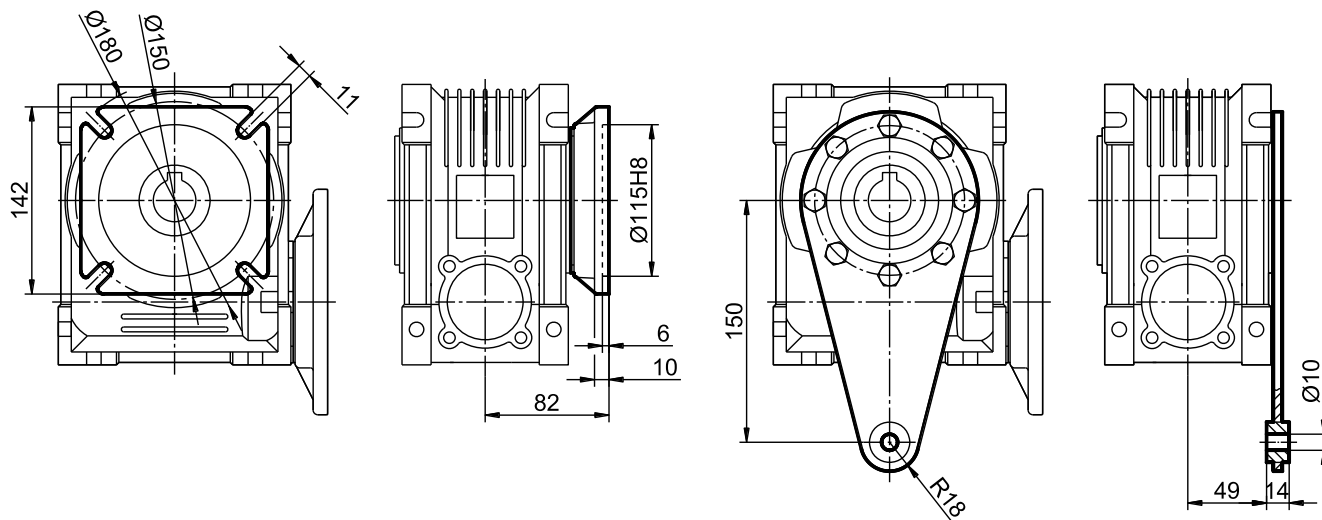
n_1 [1/min]	n_2 [1/min]	i	η_d	P_1 [kW]	M_N [Nm]	P_s [kW]	M_2 [Nm]	f
2800	373,3	7,5	0,92	3,5	82	3	70	1,17
	280,0	10	0,90	2,9	88	2,2	67	1,30
	186,7	15	0,86	2,1	91	1,5	66	1,39
	140,0	20	0,84	1,6	89	1,5	86	1,04
	112,0	25	0,82	1,3	90	1,1	77	1,18
	93,3	30	0,75	1,3	100	1,1	85	1,18
	70,0	40	0,73	1,0	99	0,75	75	1,32
	56,0	50	0,69	0,78	92	0,75	89	1,04
	46,7	60	0,63	0,61	79	0,55	71	1,11
	35,0	80	0,60	0,51	83	0,37	61	1,37
28,0	100	0,54	0,30	55	0,37	68	0,81	
1400	186,7	7,5	0,9	2,7	125	2,2	100	1,23
	140,0	10	0,88	2,2	130	2,2	130	1,00
	93,3	15	0,84	1,6	140	1,5	130	1,07
	70,0	20	0,82	1,2	135	1,1	125	1,09
	56,0	25	0,8	1	135	0,75	100	1,33
	46,7	30	0,74	1	150	0,75	115	1,33
	35,0	40	0,72	0,76	150	0,75	145	1,01
	28,0	50	0,68	0,6	140	0,55	130	1,09
	23,3	60	0,62	0,47	120	0,37	95	1,27
	17,5	80	0,59	0,39	125	0,37	120	1,05
14,0	100	0,53	0,28	100	0,25	90	1,12	
900	120,0	7,5	0,9	2,0	145	1,5	105	1,33
	90,0	10	0,88	1,6	150	1,5	140	1,09
	60,0	15	0,84	1,2	160	1,1	145	1,08
	45,0	20	0,82	0,89	155	0,75	130	1,18
	36,0	25	0,8	0,74	155	0,55	115	1,35
	30,0	30	0,74	0,74	175	0,55	130	1,35
	22,5	40	0,72	0,56	170	0,55	170	1,02
	18,0	50	0,68	0,44	160	0,37	135	1,20
	15,0	60	0,62	0,35	135	0,25	100	1,39
	11,3	80	0,59	0,29	145	0,25	125	1,15
9,0	100	0,53	0,21	115	0,18	100	1,15	
700	93,3	7,5	0,87	1,9	170	0,55	50	3,44
	70,0	10	0,85	1,5	180	0,55	65	2,80
	46,7	15	0,81	1,1	185	0,55	90	2,04
	35,0	20	0,80	0,84	180	0,55	120	1,53
	28,0	25	0,78	0,70	185	0,55	145	1,27
	23,3	30	0,72	0,70	205	0,55	160	1,27
	17,5	40	0,70	0,53	205	0,37	140	1,44
	14,0	50	0,66	0,42	190	0,37	165	1,14
	11,7	60	0,60	0,33	160	0,25	125	1,32
	8,8	80	0,57	0,27	170	0,25	155	1,09
7,0	100	0,51	0,20	135	0,18	125	1,09	



kołnierz silnikowy				
silnik	Pm	Dm	bm	tm
71B14	105	14	5	16,3
71B5	160	14	5	16,3
80B14	120	19	6	21,8
80B5	200	19	6	21,8
90B14	140	24	8	27,3
90B5	200	24	8	27,3

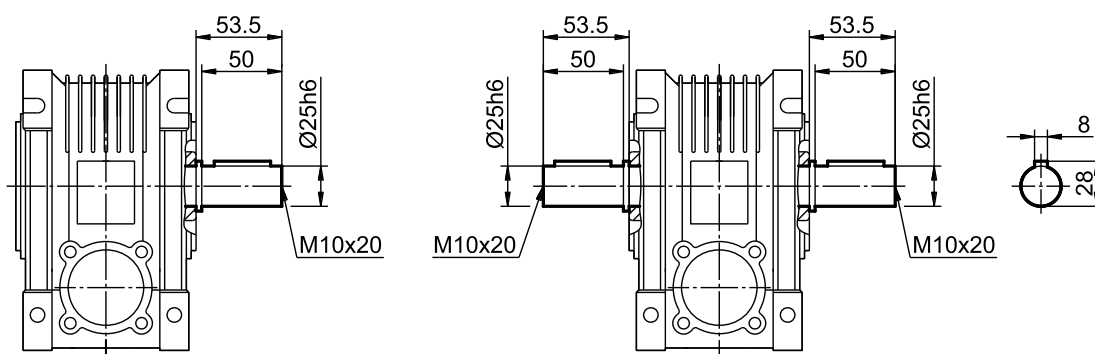
Kołnierz mocowania

Ramię reakcyjne



Wał zdawczy jednostronny

Wał zdawczy dwustronny



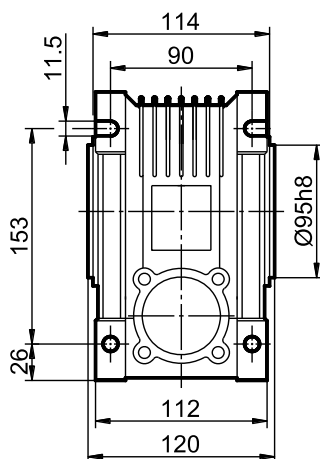
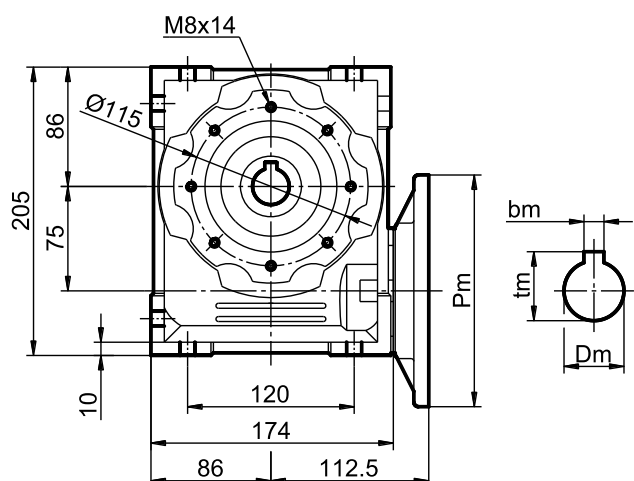
3.6. TM-075

Dane techniczno-eksploatacyjne

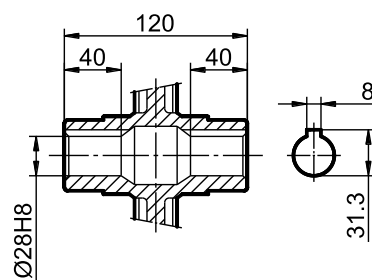
n_1 [1/min]	n_2 [1/min]	i	η_d	P_1 [kW]	M_N [Nm]	P_S [kW]	M_2 [Nm]	f
2800	373,3	7,5	0,91	5,3	125	4	95	1,33
	280,0	10	0,90	4,2	125	4	120	1,04
	186,7	15	0,87	3,0	130	3	135	1,00
	140,0	20	0,83	2,5	140	2,2	125	1,12
	112,0	25	0,81	2,0	135	1,5	105	1,30
	93,3	30	0,77	2,0	155	1,5	120	1,30
	70,0	40	0,73	1,4	145	1,1	110	1,30
	56,0	50	0,70	1,1	135	1,1	130	1,04
	46,7	60	0,66	1,0	130	0,75	100	1,28
	35,0	80	0,61	0,7	125	0,55	90	1,35
28,0	100	0,56	0,6	115	0,55	105	1,11	
1400	186,7	7,5	0,88	4,1	185	4	180	1,03
	140,0	10	0,87	3,2	190	3	180	1,07
	93,3	15	0,84	2,3	200	2,2	190	1,05
	70,0	20	0,81	1,9	210	1,5	165	1,27
	56,0	25	0,79	1,5	200	1,5	200	1,00
	46,7	30	0,75	1,5	230	1,5	230	1,00
	35,0	40	0,71	1,1	215	1,1	215	1,00
	28,0	50	0,68	0,88	205	0,75	175	1,17
	23,3	60	0,64	0,74	195	0,75	195	0,99
	17,5	80	0,59	0,57	185	0,55	175	1,04
14,0	100	0,54	0,47	175	0,37	135	1,27	
900	120,0	7,5	0,88	3,1	215	3	210	1,03
	90,0	10	0,87	2,4	220	2,2	205	1,09
	60,0	15	0,84	1,7	230	1,5	200	1,15
	45,0	20	0,81	1,4	245	1,1	190	1,30
	36,0	25	0,79	1,1	235	1,1	230	1,02
	30,0	30	0,75	1,1	270	1,1	265	1,02
	22,5	40	0,71	0,83	250	0,75	225	1,10
	18,0	50	0,68	0,66	240	0,55	200	1,20
	15,0	60	0,64	0,56	225	0,55	225	1,01
	11,3	80	0,59	0,43	215	0,37	185	1,16
9,0	100	0,54	0,35	200	0,37	210	0,95	
700	93,3	7,5	0,85	2,7	235	1,5	130	1,78
	70,0	10	0,84	2,1	240	1,5	175	1,39
	46,7	15	0,81	1,5	250	1,5	250	1,00
	35,0	20	0,79	1,2	265	1,1	235	1,12
	28,0	25	0,77	1,0	255	0,75	195	1,30
	23,3	30	0,73	1,0	290	0,75	225	1,30
	17,5	40	0,69	0,72	270	0,55	205	1,30
	14,0	50	0,66	0,57	255	0,55	245	1,04
	11,7	60	0,62	0,48	245	0,37	190	1,30
	8,8	80	0,57	0,37	230	0,37	230	1,00
7,0	100	0,52	0,31	220	0,25	180	1,22	

Wymiary gabarytowe i montażowe

9kg

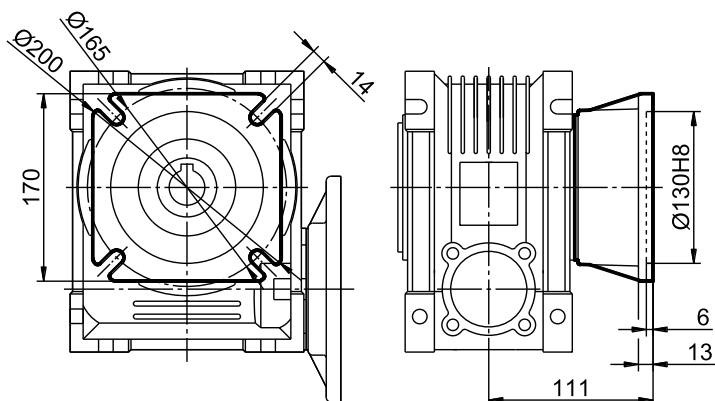


Tuleja zdawcza

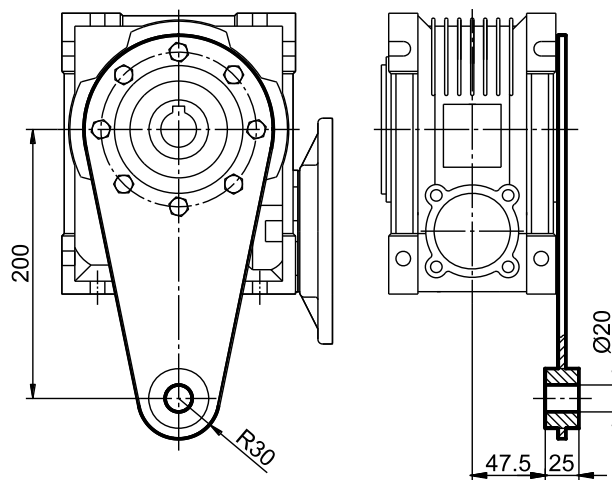


kołnierz silnikowy				
silnik	Pm	Dm	bm	tm
71B14	105	14	5	16,3
71B5	160	14	5	16,3
80B14	120	19	6	21,8
80B5	200	19	6	21,8
90B14	140	24	8	27,3
90B5	200	24	8	27,3
100/112B14	160	28	8	31,3
100/112B5	200	24	8	31,3

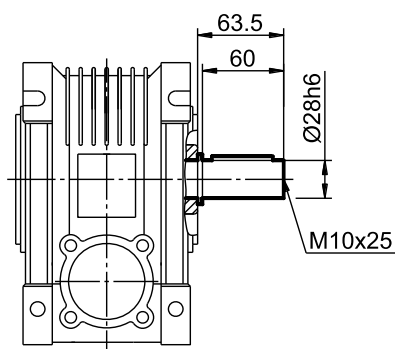
Kołnierz mocowania



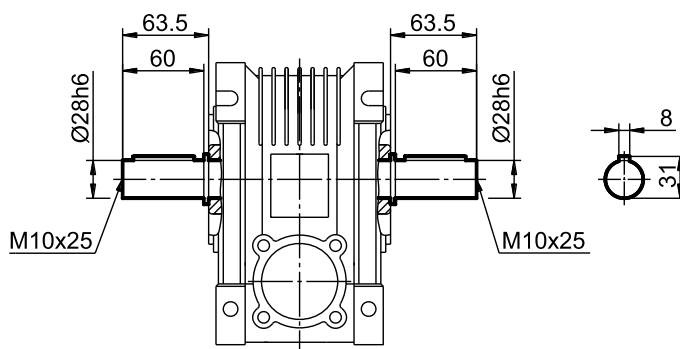
Ramię reakcyjne



Wał zdawczy jednostronny



Wał zdawczy dwustronny



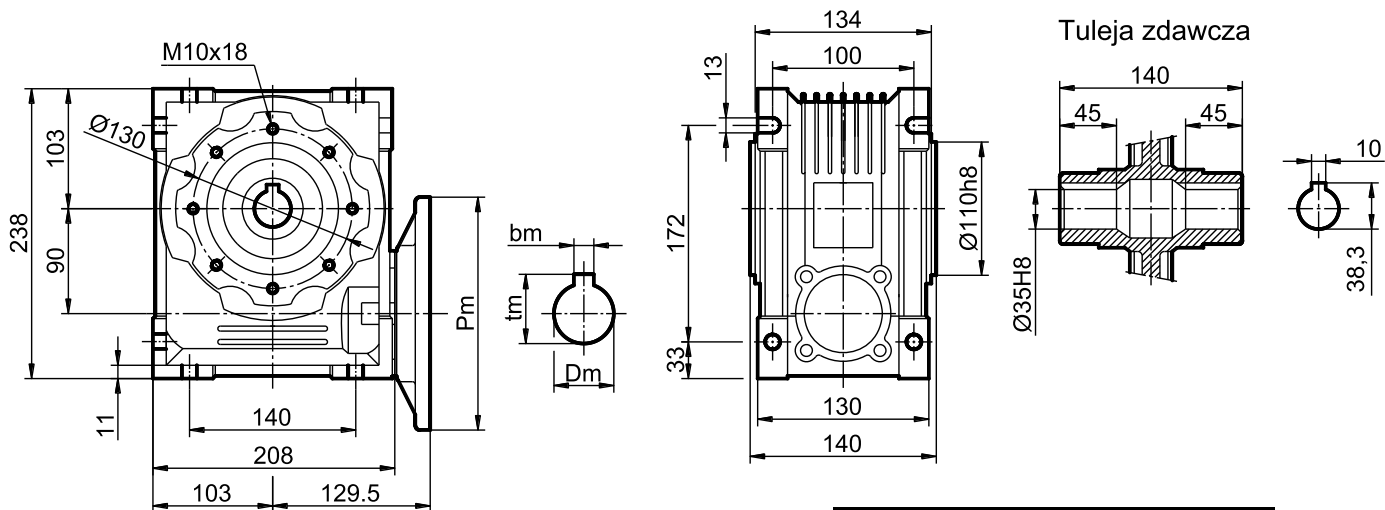
3.7. TM-090

Dane techniczno-eksploatacyjne

n_1 [1/min]	n_2 [1/min]	i	η_d	P_1 [kW]	M_N [Nm]	P_s [kW]	M_2 [Nm]	f
2800	373,3	7,5	0,92	7,9	185	4	95	1,97
	280,0	10	0,91	6,4	195	4	125	1,59
	186,7	15	0,88	5,1	230	4	180	1,28
	140,0	20	0,85	3,9	225	3	175	1,29
	112,0	25	0,83	3,0	215	3	215	1,00
	93,3	30	0,79	3,3	265	3	245	1,08
	70,0	40	0,76	2,3	235	2,2	230	1,02
	56,0	50	0,73	1,8	220	1,5	185	1,17
	46,7	60	0,70	1,4	195	1,1	160	1,25
	35,0	80	0,64	1,0	175	0,75	130	1,33
28,0	100	0,60	0,9	185	0,75	155	1,22	
1400	186,7	7,5	0,89	6,3	290	4	180	1,58
	140,0	10	0,88	5,1	310	4	240	1,28
	93,3	15	0,85	4,1	360	4	350	1,03
	70,0	20	0,83	3,1	350	3	340	1,03
	56,0	25	0,81	2,4	330	2,2	300	1,09
	46,7	30	0,77	2,6	410	2,2	350	1,18
	35,0	40	0,74	1,8	360	1,5	300	1,20
	28,0	50	0,71	1,4	340	1,1	270	1,27
	23,3	60	0,68	1,1	310	1,1	310	1,00
	17,5	80	0,62	0,8	270	0,75	250	1,07
14,0	100	0,58	0,73	290	0,55	220	1,33	
900	120,0	7,5	0,89	4,8	340	2,2	160	2,18
	90,0	10	0,88	3,9	360	2,2	210	1,76
	60,0	15	0,85	3,1	420	2,2	300	1,42
	45,0	20	0,83	2,4	410	2,2	390	1,07
	36,0	25	0,81	1,8	390	1,5	320	1,22
	30,0	30	0,77	2,0	480	1,5	370	1,32
	22,5	40	0,74	1,4	430	1,1	350	1,24
	18,0	50	0,71	1,1	400	1,1	410	0,97
	15,0	60	0,68	0,84	360	0,75	320	1,11
	11,3	80	0,62	0,61	320	0,55	290	1,11
9,0	100	0,58	0,55	340	0,55	340	1,01	
700	93,3	7,5	0,89	4,3	400	1,5	140	2,90
	70,0	10	0,88	3,5	420	1,5	180	2,35
	46,7	15	0,85	2,8	490	1,5	260	1,89
	35,0	20	0,80	2,1	470	1,5	330	1,43
	28,0	25	0,78	1,7	440	1,5	400	1,10
	23,3	30	0,74	1,8	540	1,5	450	1,20
	17,5	40	0,71	1,2	480	1,1	430	1,13
	14,0	50	0,68	1,0	450	0,75	350	1,29
	11,7	60	0,65	0,76	410	0,75	400	1,01
	8,8	80	0,60	0,55	360	0,55	360	1,00
7,0	100	0,56	0,50	380	0,55	420	0,92	

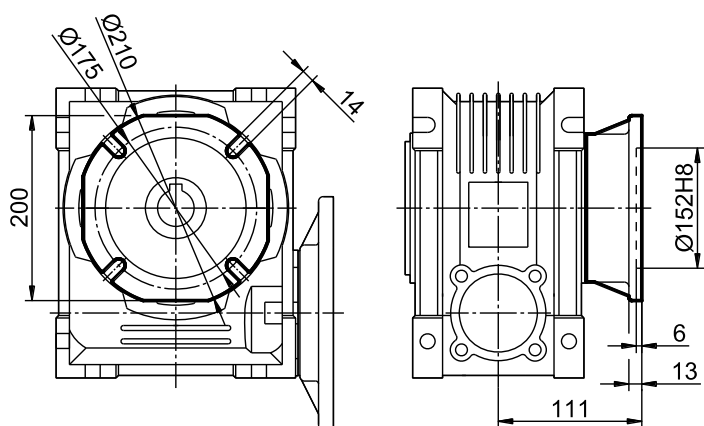
Wymiary gabarytowe i montażowe

13kg

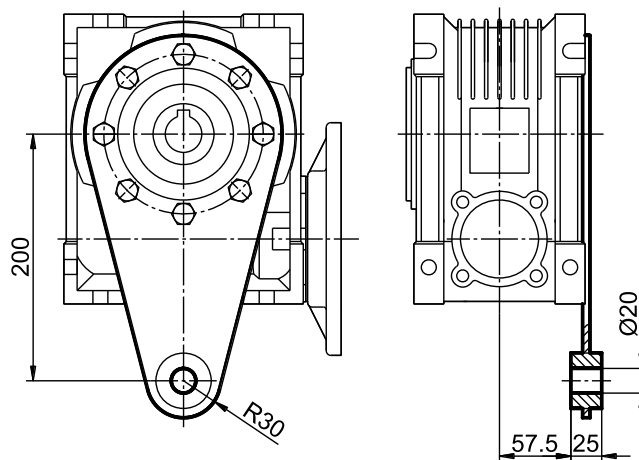


kołnierz silnikowy				
silnik	Pm	Dm	bm	tm
80B14	120	19	6	21,8
80B5	200	19	6	21,8
90B14	140	24	8	27,3
90B5	200	24	8	27,3
100/112B14	160	28	8	31,3
100/112B5	250	28	8	31,3

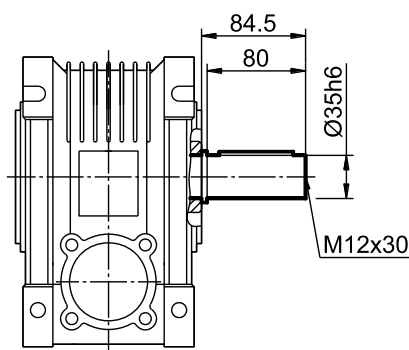
Kołnierz mocowania



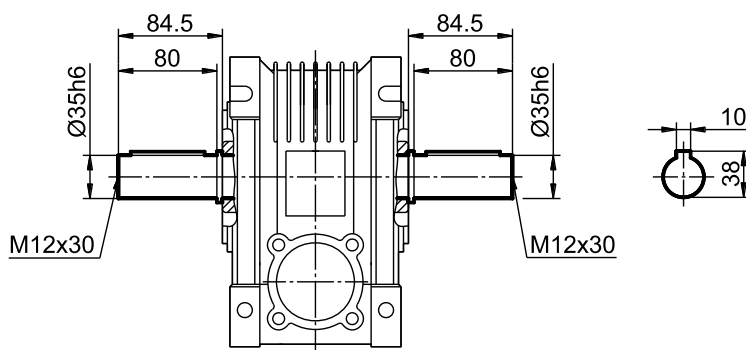
Ramię reakcyjne



Wał zdawczy jednostronny



Wał zdawczy dwustronny



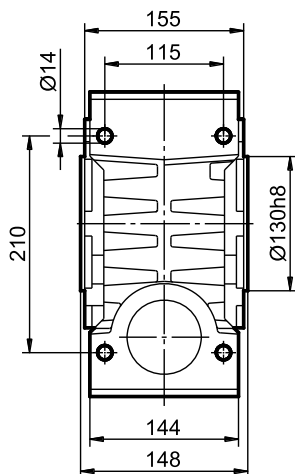
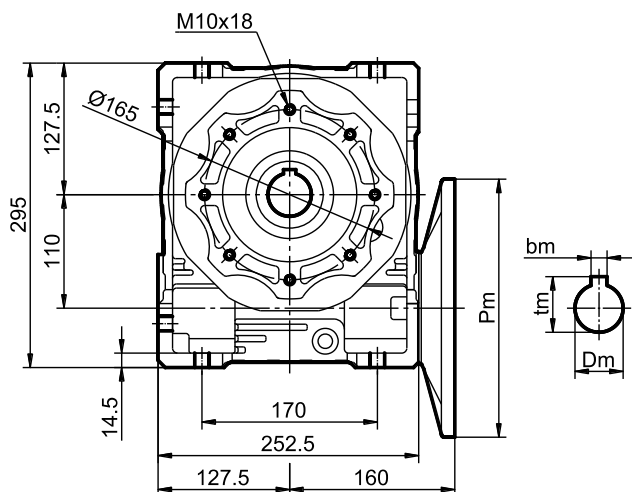
3.8. TM-110

Dane techniczno-eksploatacyjne

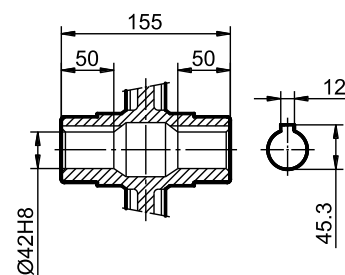
n_1 [1/min]	n_2 [1/min]	i	η_d	P_1 [kW]	M_N [Nm]	P_S [kW]	M_2 [Nm]	f
2800	373,3	7,5	0,91	15,0	350	11	260	1,36
	280,0	10	0,90	12,2	370	11	340	1,11
	186,7	15	0,87	9,4	420	7,5	330	1,25
	140,0	20	0,86	6,6	390	5,5	320	1,21
	112,0	25	0,85	5,9	420	5,5	400	1,06
	93,3	30	0,81	4,9	410	4	330	1,24
	70,0	40	0,78	4,0	430	4	430	1,01
	56,0	50	0,76	3,0	390	3	390	1,00
	46,7	60	0,71	2,6	380	2,2	320	1,18
	35,0	80	0,68	1,7	310	1,5	280	1,13
	28,0	100	0,64	1,3	280	1,1	240	1,18
1400	186,7	7,5	0,89	11,5	520	7,5	340	1,53
	140,0	10	0,88	9,4	560	7,5	450	1,25
	93,3	15	0,85	7,2	630	7,5	650	0,96
	70,0	20	0,84	5,1	580	4	460	1,28
	56,0	25	0,83	4,5	640	4	570	1,13
	46,7	30	0,78	3,8	610	3	480	1,27
	35,0	40	0,75	3,1	630	3	610	1,03
	28,0	50	0,72	2,3	560	2,2	540	1,05
	23,3	60	0,68	2	560	1,5	420	1,33
	17,5	80	0,64	1,3	450	1,1	380	1,18
	14,0	100	0,6	1	410	0,75	310	1,33
900	120,0	7,5	0,88	8,9	620	5,5	380	1,62
	90,0	10	0,87	7,3	670	5,5	510	1,32
	60,0	15	0,84	5,6	740	5,5	730	1,01
	45,0	20	0,83	4,0	690	4	700	0,99
	36,0	25	0,82	3,5	760	3	650	1,16
	30,0	30	0,77	2,9	720	3	730	0,98
	22,5	40	0,74	2,4	750	2,2	690	1,09
	18,0	50	0,71	1,8	670	1,5	560	1,19
	15,0	60	0,67	1,6	660	1,5	640	1,03
	11,3	80	0,63	1,0	540	0,75	400	1,34
	9,0	100	0,59	0,8	490	0,75	470	1,03
700	93,3	7,5	0,86	7,7	680	3	270	2,57
	70,0	10	0,85	6,1	710	3	350	2,04
	46,7	15	0,82	5,0	850	3	510	1,68
	35,0	20	0,81	3,6	790	3	670	1,19
	28,0	25	0,81	3,2	870	3	820	1,05
	23,3	30	0,76	2,7	820	2,2	680	1,21
	17,5	40	0,73	2,2	860	2,2	870	0,99
	14,0	50	0,70	1,6	770	1,5	710	1,07
	11,7	60	0,66	1,4	760	1,1	590	1,27
	8,8	80	0,61	0,91	600	0,75	500	1,21
	7,0	100	0,57	0,70	540	0,75	580	0,93

Wymiary gabarytowe i montażowe

35kg

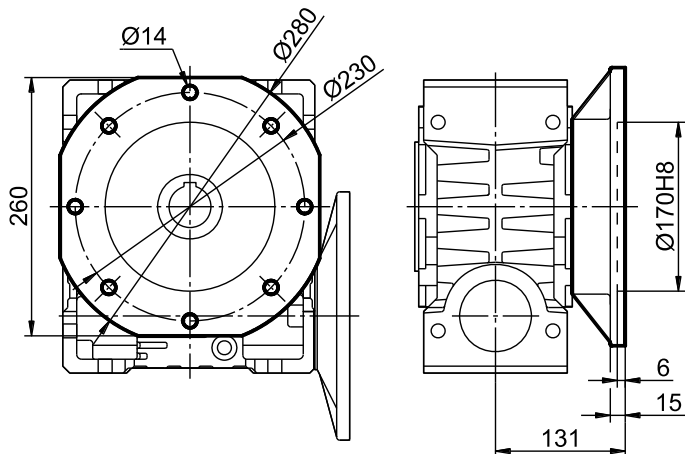


Tuleja zdawcza

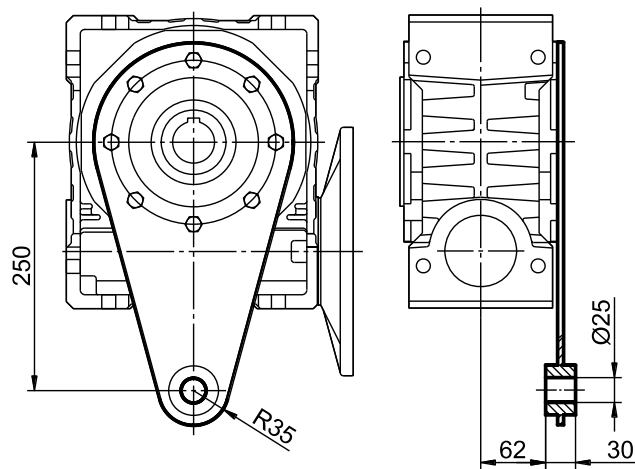


kołnierz silnikowy				
silnik	Pm	Dm	bm	tm
80B5	200	19	6	21,8
90B5	200	24	8	27,3
100/112B14	160	28	8	31,3
100/112B5	250	28	8	31,3

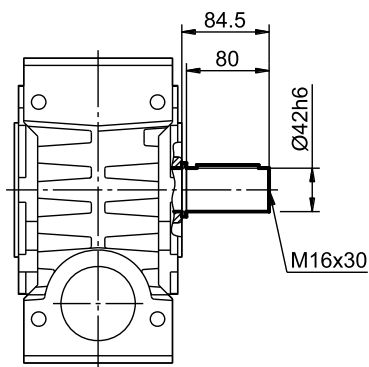
Kołnierz mocowania



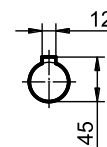
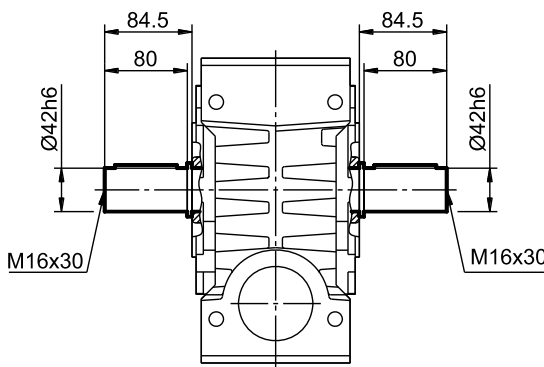
Ramię reakcyjne



Wał zdawczy jednostronny



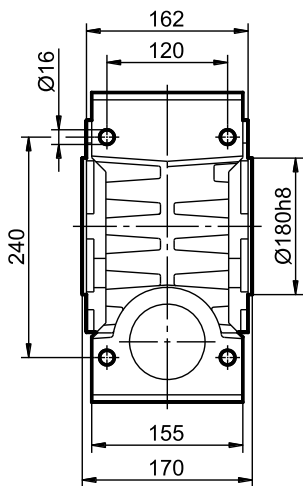
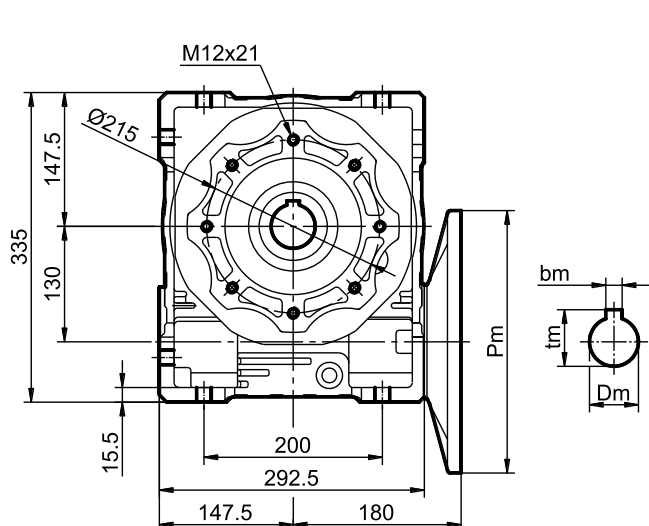
Wał zdawczy dwustronny



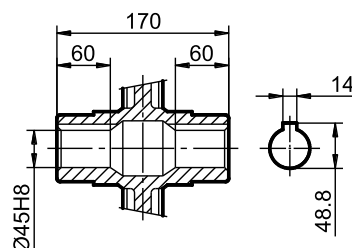
3.9. TM-130

Dane techniczno-eksploatacyjne

n_1 [1/min]	n_2 [1/min]	i	η_d	P_1 [kW]	M_N [Nm]	P_s [kW]	M_2 [Nm]	f
2800	373,3	7,5	0,9	18,9	440	11	250	1,72
	280,0	10	0,88	17,3	520	11	330	1,57
	186,7	15	0,86	12,8	560	11	480	1,17
	140,0	20	0,85	10,5	610	7,5	430	1,40
	112,0	25	0,83	8,6	610	7,5	530	1,15
	93,3	30	0,79	7,7	620	7,5	610	1,03
	70,0	40	0,77	6,2	650	5,5	580	1,13
	56,0	50	0,74	4,9	610	4	500	1,22
	46,7	60	0,71	4,1	590	4	580	1,01
	35,0	80	0,70	3,0	570	3	580	0,99
28,0	100	0,67	2,3	520	2,2	500	1,04	
1400	186,7	7,5	0,9	14	640	7,5	350	1,87
	140,0	10	0,88	12,8	770	7,5	450	1,71
	93,3	15	0,86	9,5	840	7,5	660	1,27
	70,0	20	0,85	7,8	900	7,5	870	1,04
	56,0	25	0,83	6,4	910	5,5	780	1,16
	46,7	30	0,79	5,7	920	5,5	890	1,04
	35,0	40	0,77	4,6	970	4	840	1,15
	28,0	50	0,74	3,6	910	3	760	1,20
	23,3	60	0,71	3	870	3	870	1,00
	17,5	80	0,64	2,2	770	2,2	770	1,00
14,0	100	0,58	1,7	670	1,5	590	1,13	
900	120,0	7,5	0,86	11,2	770	7,5	520	1,49
	90,0	10	0,84	9,5	850	7,5	670	1,26
	60,0	15	0,83	7,0	920	5,5	720	1,28
	45,0	20	0,82	5,8	1000	5,5	950	1,05
	36,0	25	0,80	4,7	1000	4	850	1,18
	30,0	30	0,76	4,2	1020	4	970	1,05
	22,5	40	0,74	3,4	1070	3	940	1,13
	18,0	50	0,71	2,7	1000	2,2	830	1,21
	15,0	60	0,68	2,1	910	1,5	650	1,40
	11,3	80	0,61	1,6	850	1,5	780	1,09
9,0	100	0,56	1,3	740	1,1	650	1,14	
700	93,3	7,5	0,86	10,6	940	5,5	490	1,93
	70,0	10	0,84	9,0	1040	5,5	630	1,64
	46,7	15	0,83	6,7	1130	5,5	930	1,21
	35,0	20	0,82	5,5	1220	5,5	1220	1,00
	28,0	25	0,80	4,5	1220	4	1090	1,12
	23,3	30	0,76	3,9	1220	3	930	1,31
	17,5	40	0,74	3,2	1300	3	1210	1,08
	14,0	50	0,71	2,5	1230	2,2	1070	1,15
	11,7	60	0,68	2,0	1110	1,5	840	1,33
	8,8	80	0,61	1,5	1040	1,5	1010	1,03
7,0	100	0,56	1,2	910	1,1	840	1,09	

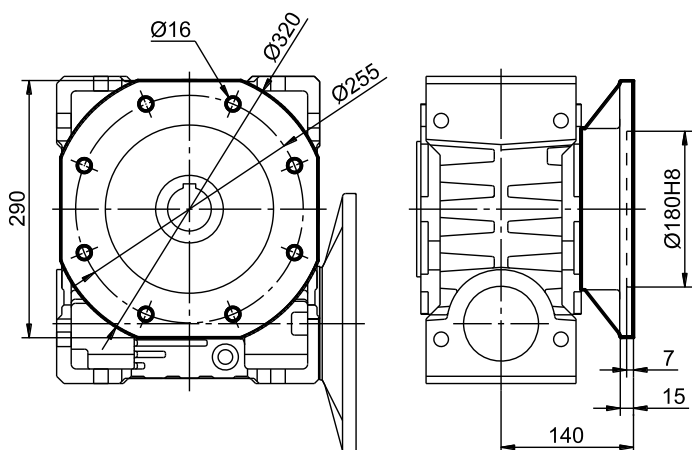


Tuleja zdawcza

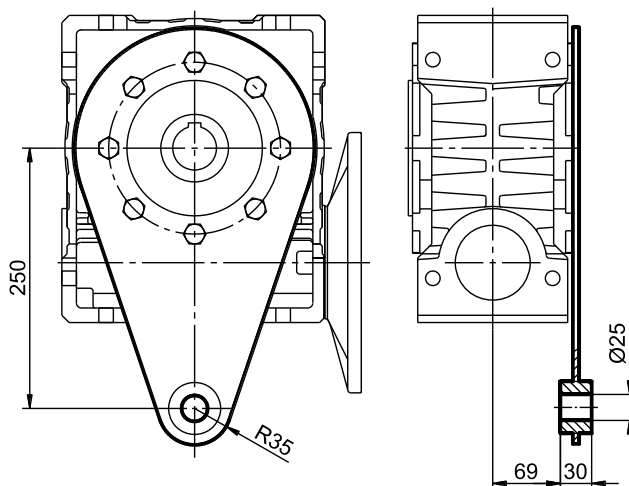


kołnierz silnikowy				
silnik	Pm	Dm	bm	tm
90B5	200	24	8	27,3
100/112B5	250	28	8	31,3
132B5	300	38	10	41,3

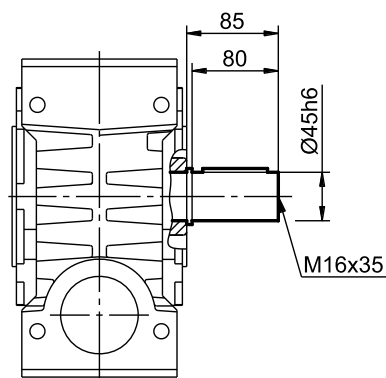
Kołnierz mocowania



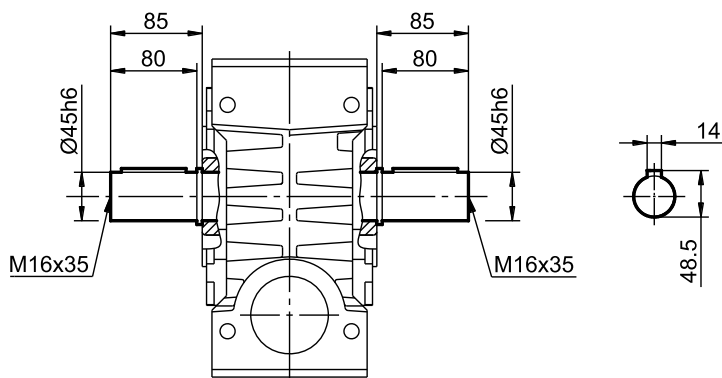
Ramię reakcyjne



Wał zdawczy jednostronny



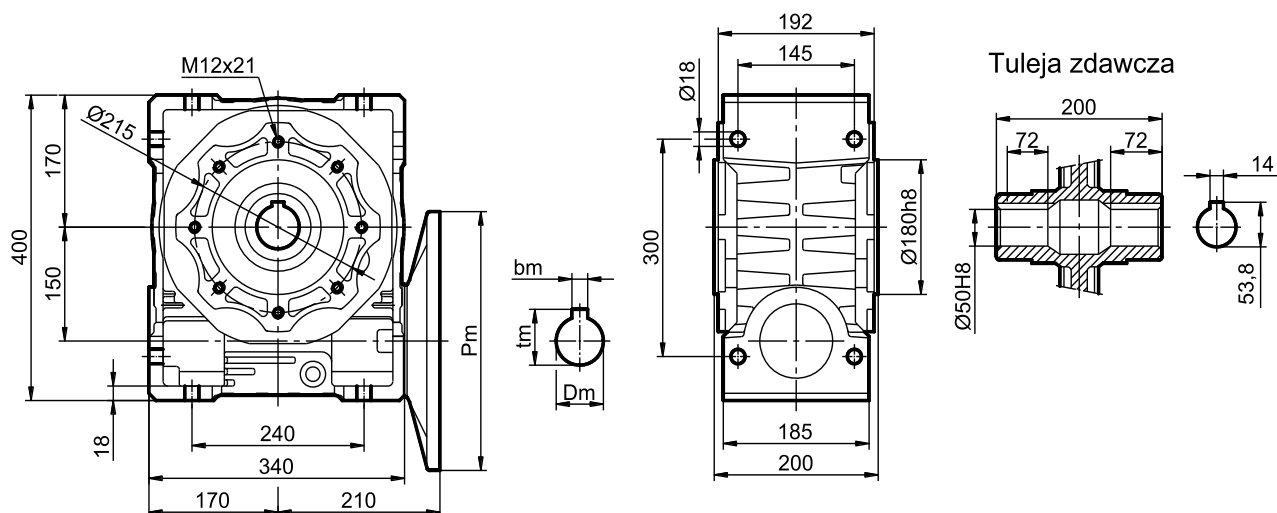
Wał zdawczy dwustronny



3.10. TM-150

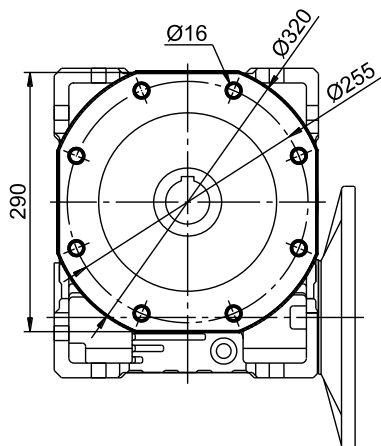
Dane techniczno-eksploatacyjne

n_1 [1/min]	n_2 [1/min]	i	η_d	P_1 [kW]	M_N [Nm]	P_s [kW]	M_2 [Nm]	f
2800	373,3	7,5	0,91	30,1	700	15	350	2,01
	280,0	10	0,9	23,8	730	15	460	1,59
	186,7	15	0,88	18,1	810	15	680	1,20
	140,0	20	0,86	15,4	900	11	650	1,40
	112,0	25	0,84	11,6	830	11	790	1,06
	93,3	30	0,83	10,2	860	7,5	640	1,35
	70,0	40	0,78	9,2	980	7,5	800	1,22
	56,0	50	0,76	7,1	930	5,5	710	1,30
	46,7	60	0,73	5,5	820	5,5	820	0,99
	35,0	80	0,68	4,0	750	4	740	1,01
28,0	100	0,64	2,9	630	3	650	0,96	
1400	186,7	7,5	0,91	21,5	1000	15	700	1,43
	140,0	10	0,9	17	1040	15	920	1,13
	93,3	15	0,88	13,9	1250	11	990	1,26
	70,0	20	0,86	11	1290	11	1290	1,00
	56,0	25	0,84	8,3	1190	7,5	1070	1,11
	46,7	30	0,83	7	1190	5,5	930	1,27
	35,0	40	0,78	6,8	1450	5,5	1170	1,24
	28,0	50	0,76	5,1	1320	4	1040	1,28
	23,3	60	0,73	4,2	1250	4	1200	1,05
	17,5	80	0,68	3,1	1150	3	1110	1,03
14,0	100	0,64	2,3	1000	2,2	960	1,05	
900	120,0	7,5	0,91	16,8	1210	11	800	1,52
	90,0	10	0,90	13,3	1270	11	1050	1,21
	60,0	15	0,85	10,4	1420	7,5	1020	1,39
	45,0	20	0,83	8,3	1470	7,5	1330	1,11
	36,0	25	0,81	6,2	1340	5,5	1190	1,13
	30,0	30	0,78	5,4	1340	5,5	1370	0,98
	22,5	40	0,73	5,2	1620	4	1240	1,30
	18,0	50	0,71	4,1	1550	4	1520	1,03
	15,0	60	0,69	3,2	1400	3	1310	1,07
	11,3	80	0,63	2,3	1220	2,2	1170	1,05
9,0	100	0,58	1,8	1110	1,5	930	1,20	
700	93,3	7,5	0,89	15,5	1410	7,5	680	2,06
	70,0	10	0,88	12,2	1470	7,5	900	1,63
	46,7	15	0,84	10,0	1710	7,5	1280	1,33
	35,0	20	0,82	7,9	1770	7,5	1670	1,06
	28,0	25	0,80	6,0	1630	5,5	1500	1,09
	23,3	30	0,76	5,0	1580	4	1250	1,26
	17,5	40	0,72	4,7	1840	4	1570	1,18
	14,0	50	0,70	3,6	1720	3	1430	1,20
	11,7	60	0,67	3,0	1660	3	1650	1,01
	8,8	80	0,61	2,2	1480	2,2	1460	1,01
7,0	100	0,56	1,7	1280	1,5	1160	1,10	

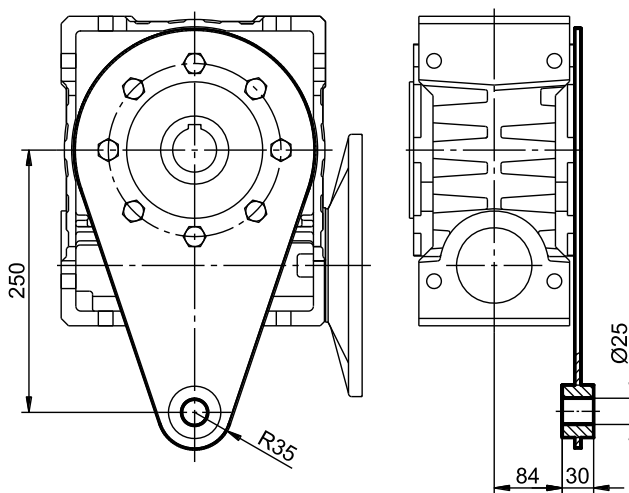


kołnierz silnikowy				
silnik	Pm	Dm	bm	tm
100/112B5	250	28	8	31,3
132B5	300	38	10	41,3
160B5	350	42	12	45,3

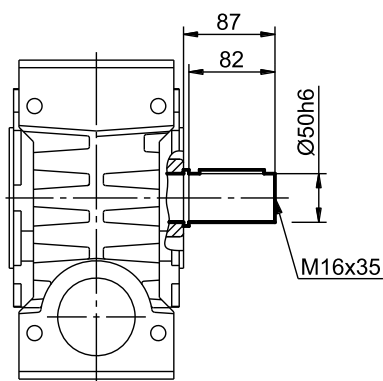
Kołnierz mocowania



Ramię reakcyjne



Wał zdawczy jednostronny



Wał zdawczy dwustronny

