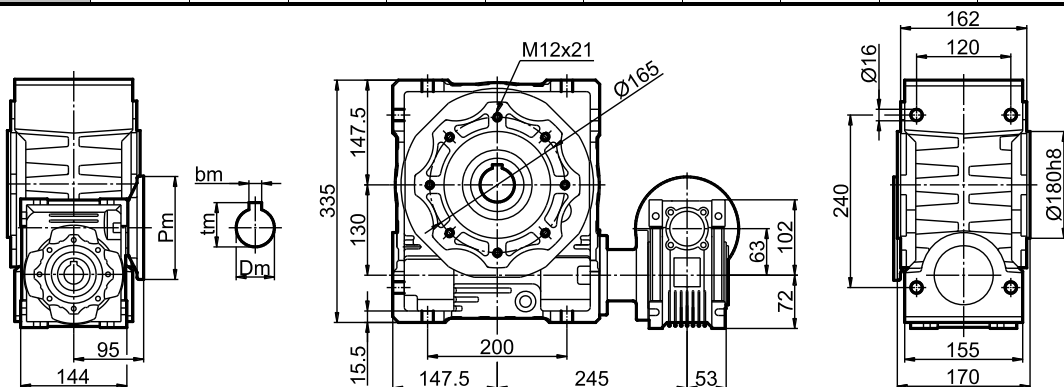


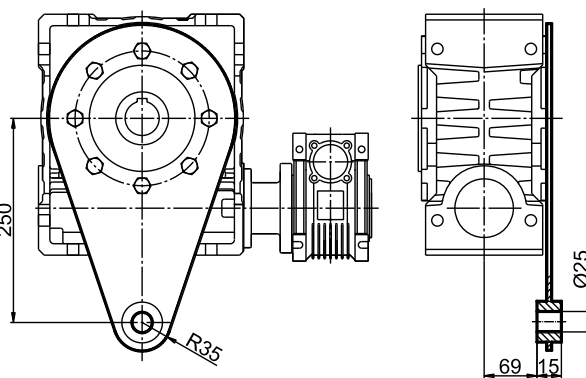
### 5.8. TM-063 + TM-130

$n_1$ [1/min]	$n_2$ [1/min]	$i$	$i_1$	$i_2$	$\eta_d$	$P_1$ [kW]	$M_N$ [Nm]	$P_s$ [kW]	$M_2$ [Nm]	$f$
<b>1400</b>	<b>4,67</b>	300	20	15	0,5	1,22	1250	<b>1,1</b>	<b>1130</b>	1,11
	<b>3,50</b>	400	20	20	0,49	1,01	1350	<b>0,75</b>	<b>1000</b>	1,35
	<b>2,80</b>	500	25	20	0,48	0,82	1350	<b>0,75</b>	<b>1230</b>	1,10
	<b>2,33</b>	600	20	30	0,4	0,82	1350	<b>0,75</b>	<b>1230</b>	1,10
	<b>1,87</b>	750	25	30	0,39	0,68	1350	<b>0,55</b>	<b>1100</b>	1,23
	<b>1,56</b>	900	30	30	0,36	0,61	1350	<b>0,55</b>	<b>1220</b>	1,11
	<b>1,17</b>	1200	40	30	0,35	0,47	1350	<b>0,37</b>	<b>1060</b>	1,27
	<b>0,93</b>	1500	50	30	0,33	0,40	1350	<b>0,37</b>	<b>1250</b>	1,08
	<b>0,78</b>	1800	60	30	0,3	0,37	1350	<b>0,37</b>	<b>1360</b>	0,99
	<b>0,58</b>	2400	60	40	0,28	0,29	1350	<b>0,25</b>	<b>1150</b>	1,18
	<b>0,44</b>	3200	80	40	0,27	0,23	1350	<b>0,18</b>	<b>1060</b>	1,27
	<b>0,35</b>	4000	80	50	0,25	0,20	1350	<b>0,18</b>	<b>1230</b>	1,10
<b>0,29</b>	4800	80	60	0,23	0,17	1300	<b>0,18</b>	<b>1360</b>	0,96	

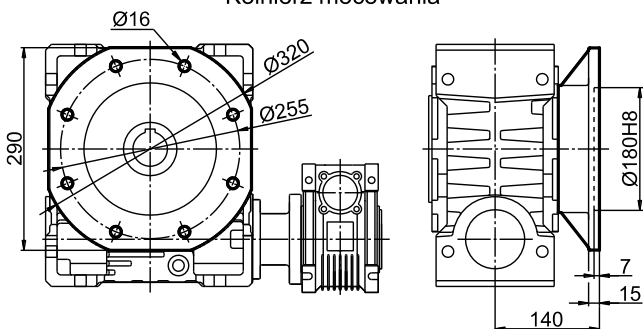


kołnierz silnikowy				
silnik	Pm	Dm	bm	tm
63B5	140	11	4	12,8
71B14	105	14	5	16,3
71B5	160	14	5	16,3
80B14	120	19	6	21,8
80B5	200	19	6	21,8

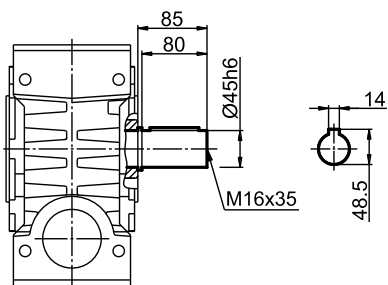
Ramię reakcyjne



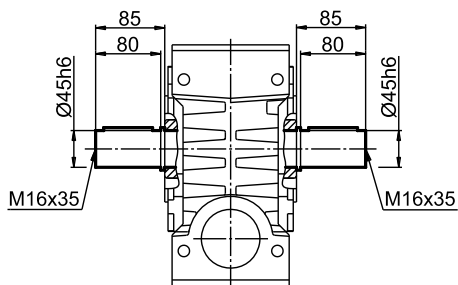
Kołnierz mocowania



Wał zdawczy jednostronny



Wał zdawczy dwustronny



Tuleja zdawcza

