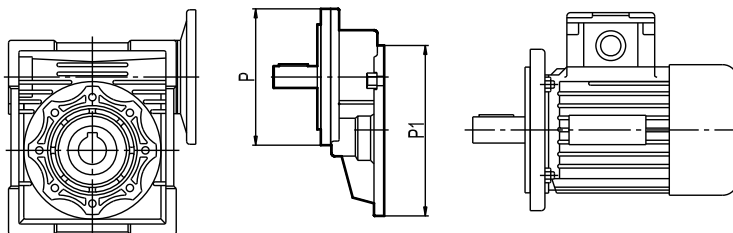


4. POŁĄCZENIE PRZYSTAWKI ZĘBATEJ PZ Z PRZEKŁADNIĄ TM

Wymiary przyłączeniowe

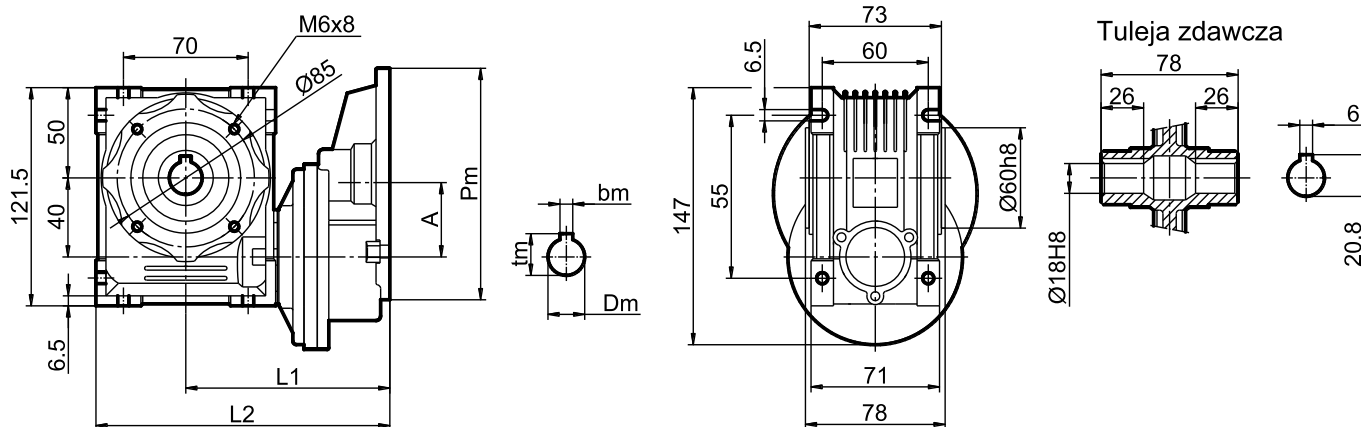
typ	P1	P
PZ-063	63B5-140/11	105/11
PZ-071	71B5-160/14	120/14
PZ-080	80B5-200/19	160/19
PZ-090	90B5-200/24	160/24



4.1. PZ + TM-040

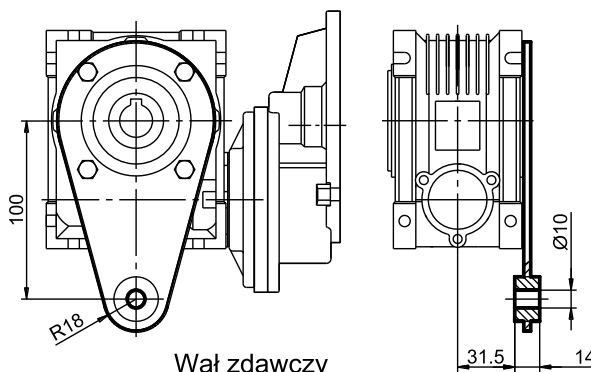
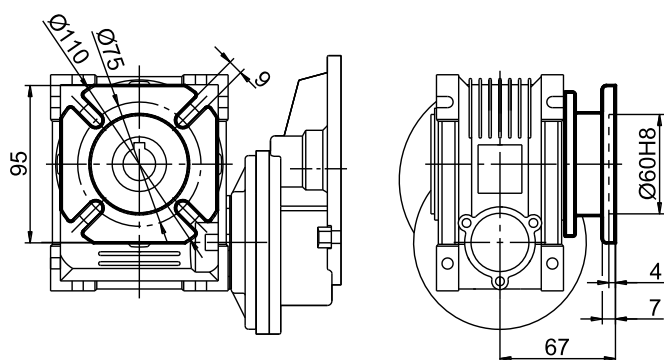
Dane techniczno-eksploatacyjne

n_1 [1/min]	n_2 [1/min]	i	i_1	i_2	η_d	P_1 [kW]	M_N [Nm]	P_S [kW]	M_2 [Nm]	f	typ
1400	23,3	60	3	20	0,75	0,16	48	0,12	37	1,30	PZ-063+TM-040
	18,7	75	3	25	0,73	0,13	48	0,12	45	1,07	
	15,6	90	3	30	0,67	0,13	52	0,12	49	1,05	
	11,7	120	3	40	0,63	0,10	51	0,09	46	1,10	
	9,3	150	3	50	0,59	0,09	53	0,09	54	0,98	
	7,8	180	3	60	0,55	0,07	48	0,06	41	1,18	
	5,8	240	3	80	0,49	0,05	39	0,06	48	0,81	
4,7	300	3	100	0,46	0,04	37	0,06	56	0,66		



Ramię reakcyjne

Kołnierz mocowania



typ	Pm	Dm	bm	tm	L1	L2	A
PZ-063	140	11	4	12,8	117	167	43