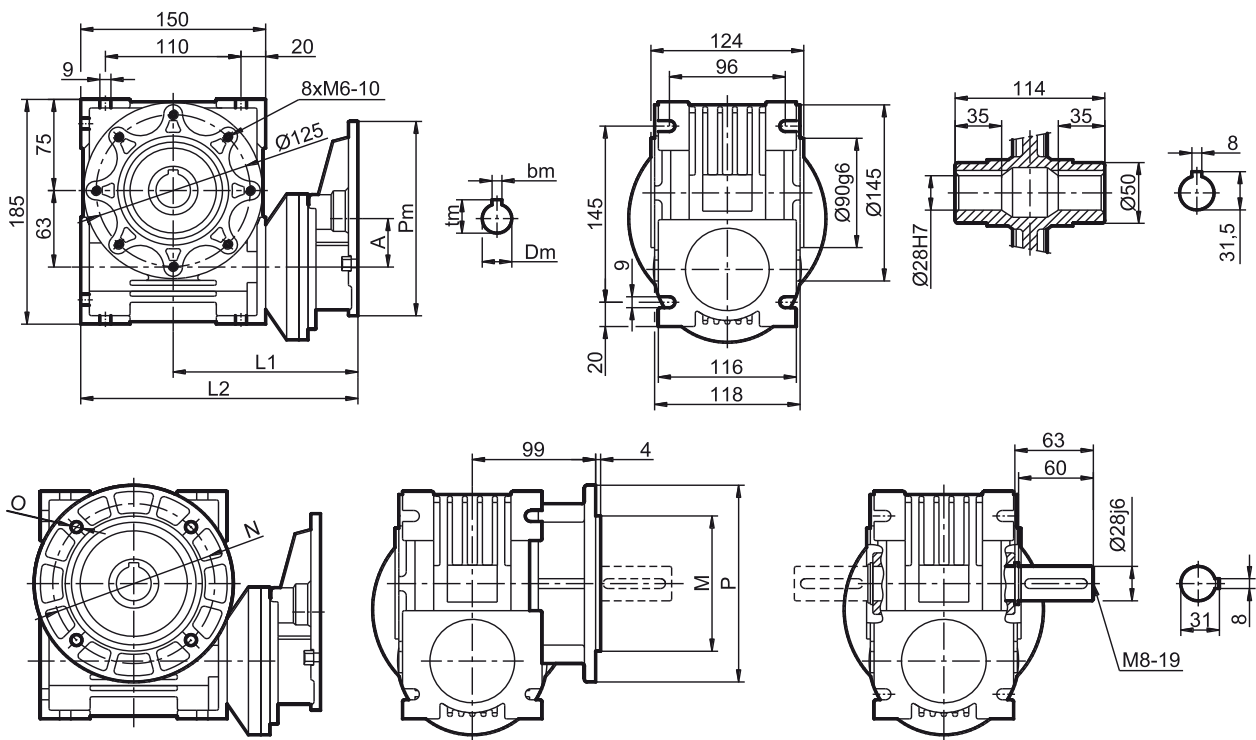


5.3. PZ + MR-63

PZ+MR-63											
n_1 [1/min]	n_2 [1/min]	i	i_1	i_2	η_d	P_1 [kW]	M_N [Nm]	P_s [kW]	M_2 [Nm]	f	typ
1400	28,6	58,5	3	19,5	0,80	0,63	170	0,55	147	1,15	PZ080+MR63
	17,0	73,5	3	24,5	0,78	0,39	170	0,37	163	1,04	PZ071+MR63
	14,6	96,0	3	32	0,74	0,37	179	0,37	178	1,00	
	11,7	117,0	3	39	0,70	0,30	171	0,25	142	1,20	
	8,5	147,0	3	49	0,67	0,22	165	0,25	189	0,88	
	7,1	198,0	3	66	0,63	0,19	161	0,25	212	0,76	
	5,6	240,0	3	80	0,57	0,16	151	0,25	243	0,62	
	4,7	300,0	3	100	0,54	0,11	124	0,25	277	0,45	
900	18,4	58,5	3	19,5	0,80	0,50	206	0,55	229	0,90	PZ080+MR63
	13,4	73,5	3	24,5	0,78	0,38	210	0,37	207	1,01	PZ071+MR63
	9,4	96,0	3	32	0,74	0,30	225	0,25	187	1,20	
	7,5	117,0	3	39	0,70	0,24	212	0,25	221	0,96	
	5,5	147,0	3	49	0,67	0,18	210	0,18	211	1,00	
	4,5	198,0	3	66	0,63	0,16	207	0,18	237	0,87	
	3,6	240,0	3	80	0,50	0,12	166	0,18	240	0,69	
	3,0	300,0	3	100	0,47	0,08	128	0,18	271	0,47	



typ	Pm	Dm	bm	tm	L1	L2	A
PZ071	160	14	5	16,3	157	232,5	54
PZ080	200	19	6	21,8	177	252	66

P	M	N	O
160	110	130	9
200	130	165	11