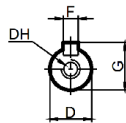


7. Silniki trójfazowe z obcym chodzeniem (OCH)

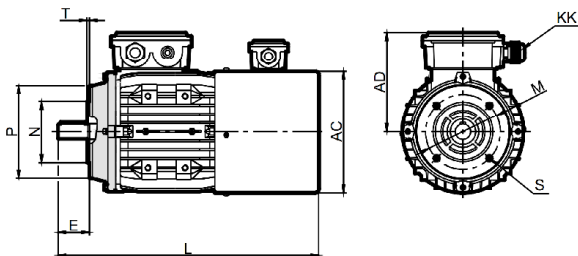
1400 obr/min

typ	moc	prędkość obrotowa	prąd In 400V	sprawność η	wsp. mocy $\cos \Phi$	krotn. momentu rozruchowego	krotność prądu rozruchowego	OBCE CHŁODZENIE						waga	klasa szczelności
								napięcie*	częstotliwość prądu	moc	prąd	prędkość obrotowa	wydajność		
631-4	0,12	1360	0,55	52	0,64	2,2	4	230	50	20	0,075	2800	45	5,7	54
632-4	0,18	1310	0,7	57	0,65	2,2	4	230	50	20	0,075	2800	45	6,2	54
711-4	0,25	1350	0,84	60	0,72	2,2	6	230	50	25	0,08	2800	52	7	54
712-4	0,37	1370	1,11	65	0,74	2,2	6	230	50	25	0,08	2800	52	7,8	54
801-4	0,55	1370	1,58	67	0,75	2,2	6	230	50	29	0,08	2800	58	11,3	54
802-4	0,75	1380	1,93	72	0,78	2,2	6	230	50	29	0,08	2800	58	12,1	54
803-4	1,1	1390	2,67	76	0,78	2,2	6	230	50	29	0,08	2800	58	14	54
90S-4	1,1	1400	2,64	76	0,79	2,2	6	230	50	32	0,086	2800	91	14,7	54
90L1-4	1,5	1400	3,45	78	0,8	2,2	6	230	50	32	0,086	2800	91	17,4	54
90L2-4	2,2	1400	4,9	81	0,8	2,2	7	230	50	32	0,086	2800	91	20,6	54
100L2-4	3	1420	6,47	82	0,81	2,2	7	230	50	58	0,176	2750	142	26,5	54/55
100L3-4	4	1430	8,36	84	0,82	2,2	7	230	50	58	0,176	2750	142	31,3	54/55
112M-4	4	1430	8,26	84	0,83	2,2	7	230	50	69	0,18	2600	229	33	54/55
132S-4	5,5	1450	11	85	0,84	2,2	7	230	50	52	0,2	1400	337	45	54/55
132M-4	7,5	1450	14,6	87	0,85	2,2	7	230	50	52	0,2	1400	337	54,6	54/55

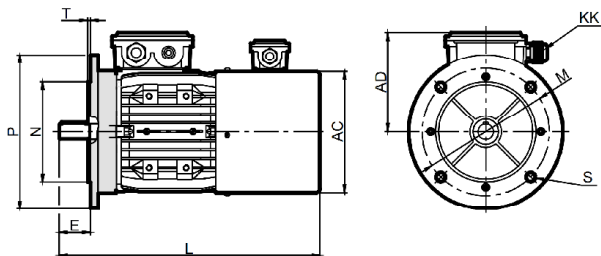
* Posiadamy w ofercie również obce chłodzenia zasilane prądem trójfazowym



B14 - wersja kołnierzowa



B5 - wersja kołnierzowa



typ	AC	AD	D	DH	E	F	G	KK	L	B5					B14				
										M	N	P	S	T	M	N	P	S	T
63	124	108	11	M4x10	23	4	12,5	1-M16x1,5	290	115	95	140	10	3	75	60	90	M5	2,5
71	140	115	14	M5x12	30	5	16	1-M20x1,5	305	130	110	160	10	3,5	85	70	105	M6	2,5
80	157	133	19	M6x16	40	6	21,5	1-M20x1,5	345	165	130	200	12	3,5	100	80	120	M6	3
90S	176	139	24	M8x19	50	8	27	1-M20x1,5	355	165	130	200	12	3,5	115	95	140	M8	3
90L1/L2	176	139	24	M8x19	50	8	27	1-M20x1,5	380	165	130	200	12	3,5	115	95	140	M8	3
100	200	152	28	M10x22	60	8	31	2-M20x1,5	430	215	180	250	15	4	130	110	160	M8	3,5
112	221	167	28	M10x22	60	8	31	2-M25x1,5	436	215	180	250	15	4	130	110	160	M8	3,5
132S	260	186	38	M12x28	80	10	41	2-M25x1,5	465	265	230	300	15	4	165	130	200	M10	4
132M	260	186	38	M12x28	80	10	41	2-M25x1,5	508	265	230	300	15	4	165	130	200	M10	4