

9. Przekładnia ślimakowa RC/MRC-500N

Dane techniczno-eksploatacyjne

n_1 [1/min]	n_2 [1/min]	i	RC-500N			MRC-500N		
			P_1 [kW]	M_N [Nm]	η_d	P_S [kW]	M_2 [Nm]	f
1400	2,9	484	0,015	17,3	0,35	0,06	69,3	0,25
	1,9	726	0,011	16,3	0,30	0,06	89,1	0,18
	1,2	1122	0,007	14,5	0,27	0,06	124	0,12

* Doboru przekładni należy dokonać na podstawie momentu nominalnego M_N oraz prędkości obrotowej n_2 .

Dane techniczne uzębienia

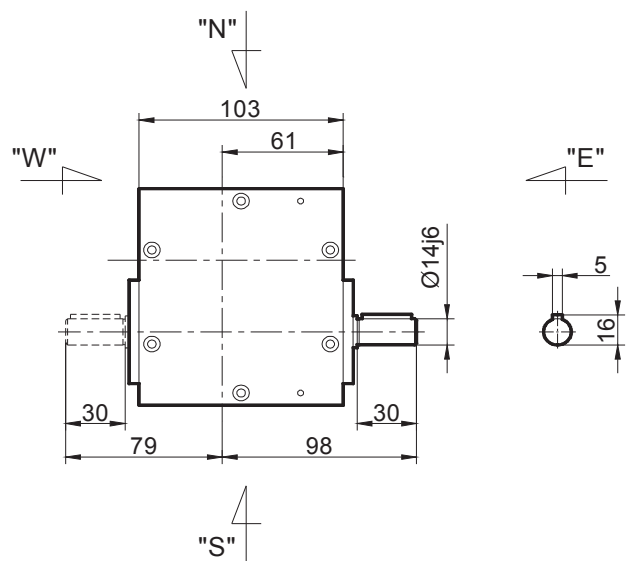
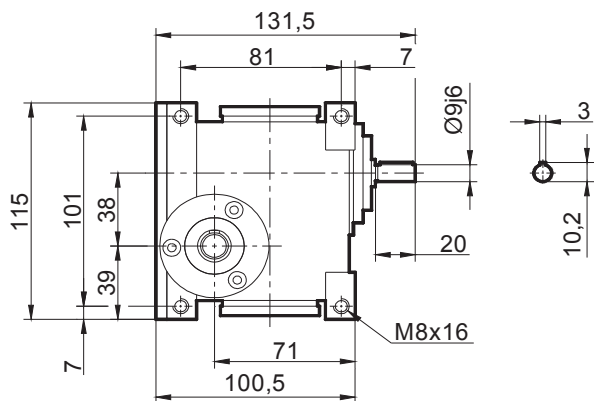
Oznaczenia: $z_{1,3}$ - liczba zwojów ślimaka, $z_{2,4}$ - liczba zębów ślimacznicy

i	η_d	Pierwszy stopień					Drugi stopień				
		z_1	z_2	γ	η_s	η_d	z_3	z_4	γ	η_s	η_d
484	0,35	1	22	4°05'	0,37	0,60	1	22	3°44'	0,35	0,58
726	0,30	1	33	2°43'	0,30	0,52	1	22	3°44'	0,35	0,58
1122	0,27	1	33	2°43'	0,30	0,52	1	34	2°36'	0,30	0,52

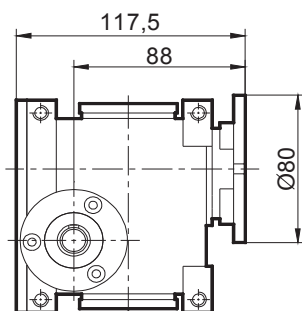
Wymiary gabarytowe i montażowe

 2,9kg

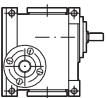
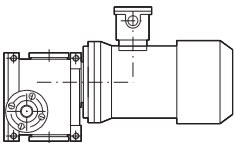
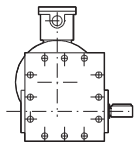
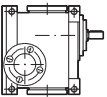
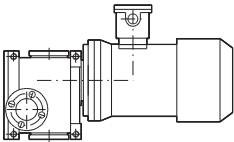
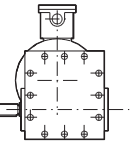
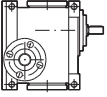
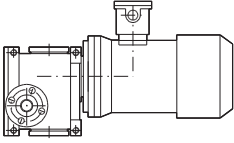
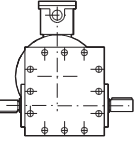
RC-500N



MRC-500N

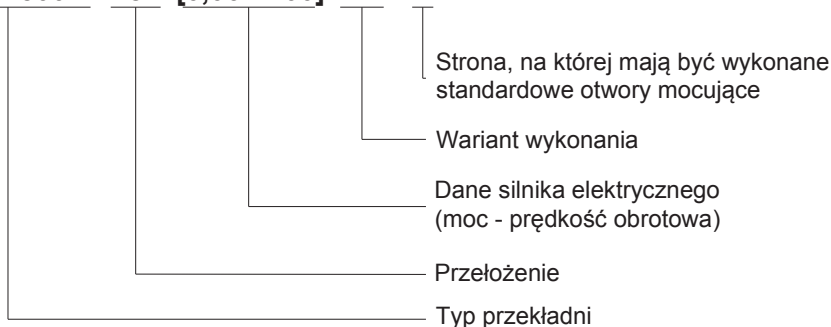


Warianty wykonania

Wersja	ozn.	RC-500N	MRC-500N	RC-500N MRC-500N
Wał zdawczy jednostronny na stronie "E"	WJE			
Wał zdawczy jednostronny na stronie "W"	WJW			
Wał zdawczy dwustronny na stronach "W" i "E"	WD			

Sposób zamawiania

MRC - 500N / 484 [0,06-1400] WD / N



Wersje specjalne silnika:

OCH-obce chłodzenie

HPS-hamulec

PW-przeciwwybuchowy

230V-jednofazowy

REW-rewersyjny

W przypadku zamówienia reduktora R w miejscu moc-obrotu silnika należy wpisać **WBS**.

Przykładowe kody zamówienia:

- 1) MRC-500N /1122 [0,06-1400-80/9] WD / W** (przekładnia w wersji z silnikiem)
Motoreduktor MRC-500N o przełożeniu 1122; z silnikiem 0,06kW-1400 obr/min o średnicy kołnierza Pm=80mm i średnicy wałka Dm=9mm, z wałkiem zdawczym dwustronnym i otworami montażowymi po stronie „W”
- 2) MRC-500N /484 [105-9] WJW / S** (przekładnia w wersji do silnika)
Motoreduktor MRC-500N o przełożeniu 484 z kołnierzem silnikowym Pm=105mm i otworem pod wałek silnika o średnicy $\phi 9$, z wałkiem zdawczym jednostronnym po stronie „W” i otworami montażowymi po stronie „S”
- 3) RC-500N / 484 [WBS] WJE / N** (przekładnia w wersji bez silnika [WBS])
Reduktor RC-500N o przełożeniu 484, z wałem zdawczym po stronie „E” i otworami montażowymi po stronie „N”