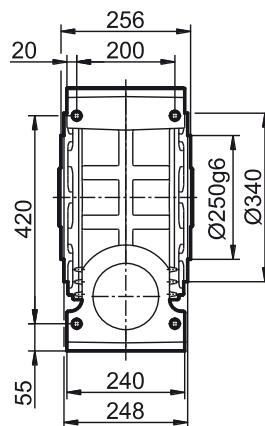
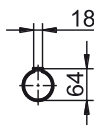
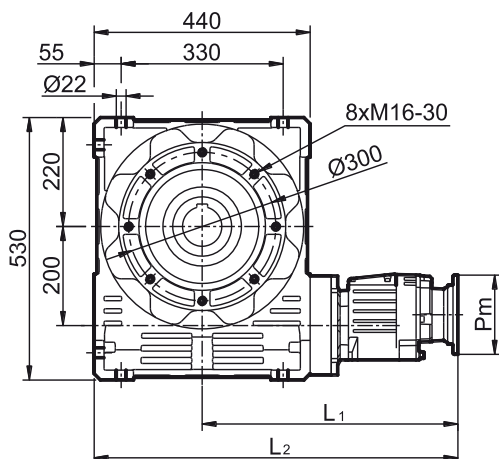


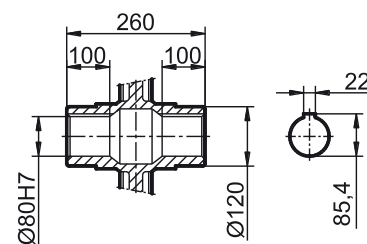
7.6. HM-402 + MR-200

HM-402 + MR-200	n_1 [1/min]	n_2 [1/min]	i	i_1	i_2	η_d	P_1 [kW]	M_N [Nm]	P_S [kW]	M_2 [Nm]	f
		19,4	72	3,6	20	0,76	10,36	3890	7,5	2820	1,38
		14,0	100	5,0	20	0,76	7,46	3890	7,5	3910	1,00
		10,3	136	6,8	20	0,76	5,49	3890	5,5	3900	1,00
		8,7	160	5,0	32	0,59	6,05	3890	5,5	3530	1,10
		7,4	189	9,5	20	0,76	3,96	3890	4	3930	0,99
		6,1	229	11,4	20	0,76	3,27	3890	3	3570	1,09
		5,1	272	6,8	40	0,51	4,65	4430	4	3810	1,16
		4,2	332	16,6	20	0,76	2,25	3890	2,2	3800	1,02
		3,5	402	20,1	20	0,76	1,86	3890	1,5	3140	1,24
		2,8	492	24,6	20	0,76	1,52	3890	1,5	3840	1,01
		2,4	588	29,4	20	0,76	1,27	3890	1,1	3370	1,16
		1,7	810	40,5	20	0,76	0,92	3890	1,1	4630	0,84
		1,6	885	44,2	20	0,76	0,85	3890	0,75	3450	1,13
	1,1	1218	60,9	20	0,76	0,61	3890	0,75	4750	0,82	
	0,72	1949	60,9	32	0,59	0,50	3890	0,55	4300	0,91	
	0,57	2436	60,9	40	0,51	0,52	4430	0,55	4680	0,95	
	0,36	3837	60,9	63	0,44	0,33	3790	0,55	6300	0,60	
	0,22	6455	60,9	106	0,31	0,20	2760	0,55	7570	0,36	

210kg



Tuleja zdawcza



kołnierz silnikowy						
silnik	Pm	Dm	bm	tm	L1	L2
80B14	120	19	6	21,8	520	740
90B14	140	24	8	27,3	520	740
90B5	200	24	8	27,3	522	742
100B14	160	28	8	31,5	517	737
100B5	250	28	8	31,5	510	730
132B14	200	38	10	41,5	538	758

