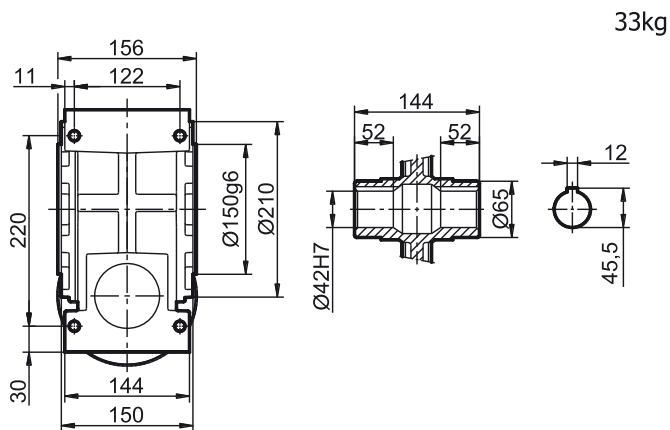
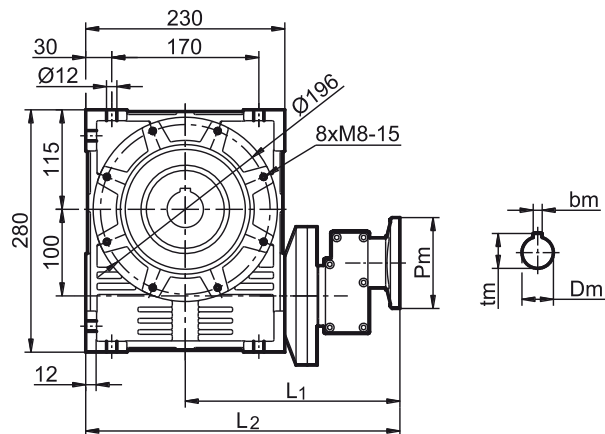


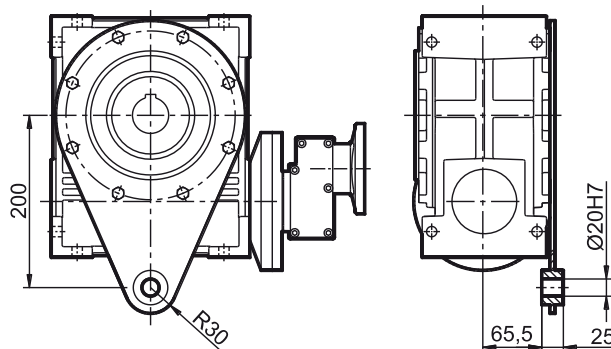
7.2. HM + MR-100

n_1 [1/min]	n_2 [1/min]	i	i_1	i_2	η_d	P_1 [kW]	M_N [Nm]	P_S [kW]	M_2 [Nm]	f	Typ
1400	13,3	105,28	3,29	32	0,69	1,21	600	1,1	550	1,10	HM-191+MR-100
	11,3	123,84	3,87	32	0,54	1,49	680	1,5	680	0,99	
	11,02	127,05	4,62	27,5	0,69	1,00	600	0,75	450	1,34	
	10,64	131,52	8,22	16	0,73	0,95	620	0,75	490	1,26	
	9,47	147,84	4,62	32	0,54	1,25	680	1,1	600	1,14	
	8,08	173,25	6,3	27,5	0,69	0,74	600	0,75	610	0,98	
	7,58	184,8	4,62	40	0,49	1,04	640	1,1	680	0,94	
	6,94	201,6	6,3	32	0,54	0,92	680	0,75	560	1,22	
	6,19	226,05	8,22	27,5	0,69	0,56	600	0,55	590	1,03	HM-141+MR-100
	5,56	252	6,3	40	0,49	0,76	640	0,75	630	1,01	
	5,32	263,04	8,22	32	0,54	0,70	680	0,55	530	1,28	
	4,26	328,8	8,22	40	0,49	0,58	640	0,55	600	1,06	
	4,03	347,52	10,86	32	0,54	0,53	680	0,37	470	1,44	
	3,22	434,4	10,86	40	0,49	0,44	640	0,37	540	1,19	
	2,34	597,3	10,86	55	0,41	0,33	550	0,25	420	1,32	
	1,95	716,76	10,86	66	0,38	0,29	530	0,25	460	1,14	
1,55	901,38	10,86	83	0,35	0,21	460	0,18	390	1,19		
1,29	1086	10,86	100	0,33	0,17	420	0,18	440	0,95		



33kg

kołnierz silnikowy								
silnik	Pm	Dm	bm	tm	HM141		HM191	
					L1	L2	L1	L2
63B14	90	11	4	12,8	251	366		
63B5	140	11	4	12,8	249	364	267	382
71B14	105	14	5	16	248	363	265	380
71B5	160	14	5	16	247	362	265	380
80B14	120	19	6	21,8			266	381
90B14	140	24	8	27,3			267	382
80/90B5	200	24	8	27,3			267	382



P	M	N	O
250	180	215	14
300	230	265	14

